

IMPORTANT

IT – Scarica la APP Chicco BebèCare dallo store e segui i passaggi fino al momento della scannerizzazione del QR Code.

EN – Download the Chicco BebèCare APP from the store and follow the steps until the QR code scanning.

IT – Quando raggiungi questa schermata, scansiona il QR code stampato all'interno della scatola.

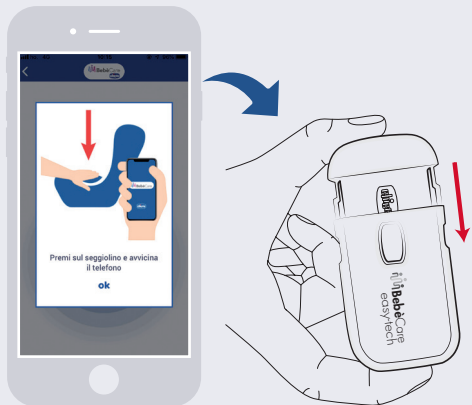
EN – When you reach this screen, scan the QR code printed inside the box.



IMPORTANT

IT – A questo punto, quando raggiungi la successiva schermata, chiudi il dispositivo Chicco BebèCare easy-tech e l'associazione è completata.

EN – At this point, when you reach the following screen, close the Chicco BebèCare easy-tech device and the association is completed.

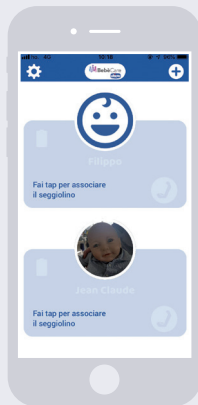


IT – Per gli smartphone con sistema operativo iOS, ad ogni nuovo «Log in» è necessario fare tap sul dispositivo associato per connetterlo.

Affinché venga mantenuta la connessione automatica tra dispositivo Chicco BebèCare easy-tech e APP Chicco BebèCare si suggerisce di effettuare il log out solo se strettamente necessario.

EN – For smartphone with iOS operating system, for each new «Log in» you need to tap on the associated device to connect it.

In order to keep the automatic connection between the Chicco BebèCare easy-tech device and the Chicco BebèCare APP it's suggested to log out only if strictly necessary.



IMPORTANT

IT – Per garantire in qualsiasi condizione il corretto funzionamento del sistema non forzare la chiusura della App: non scorrere verso l'alto la App.

EN – Do not quit the App (do not switch up the App) in order to guarantee the correct functioning of the system in any condition.

ARTSANA S.p.A.

Via Saldarini Catelli, 1
22070 Grandate (CO) – Italy
Tel. (+39) 031 382 111
Fax (+39) 031 382 400

