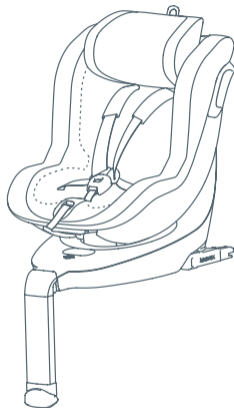




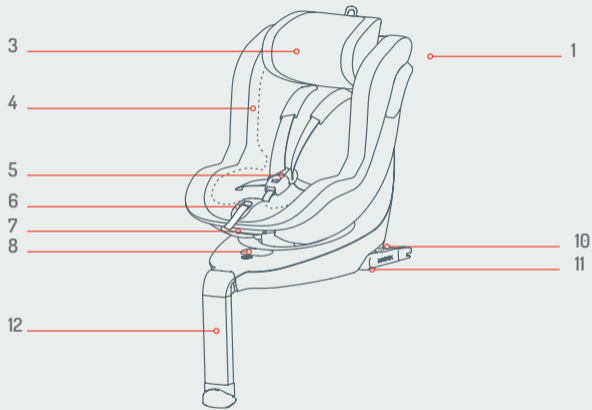
apollo

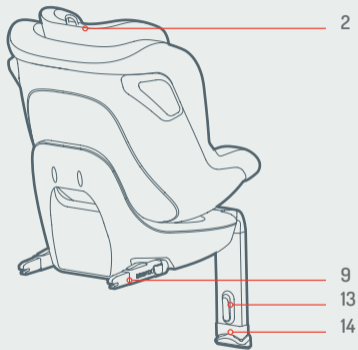


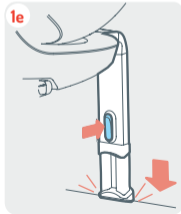
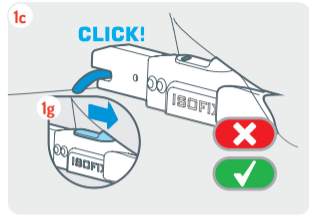
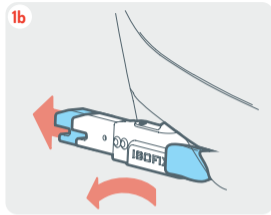
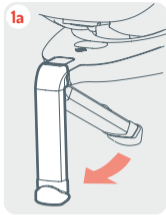
 be cool

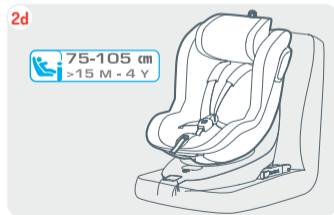
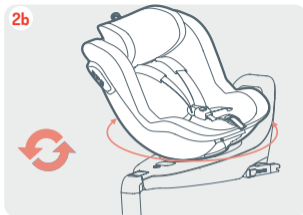
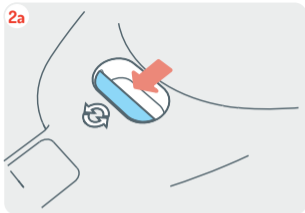


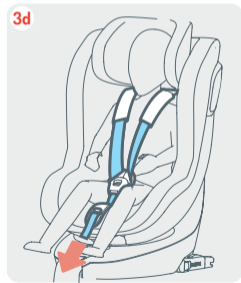
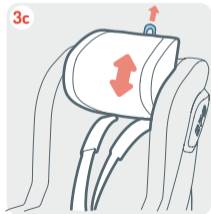
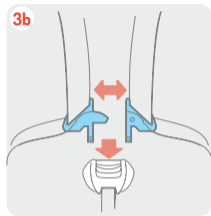
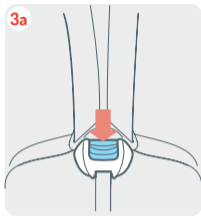
ESPAÑOL	11
ENGLISH	23
FRANÇAIS	35
PORTUGUÊS	47
ITALIANO	59

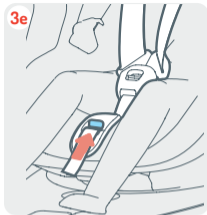












apollo

ADVERTENCIAS	12
VISTA GENERAL	15
1. INSTALACIÓN DEL ASIENTO INFANTIL APOLLO	16
2. USO DE APOLLO EN EL SENTIDO CONTRARIO A LA MARCHA O SENTIDO DE LA MARCHA	17
3. ASEGURAR AL NIÑO EN LA APOLLO	18
MANTENIMIENTO	20
RECOMENDACIONES	20
INFORMACIÓN SOBRE LA GARANTÍA	21

ADVERTENCIAS

Este sistema de retención infantil ha sido homologado según el Reglamento 129,00 para instalar niños entre 40 cm y 105 cm de altura.

No utilice la silla mirando hacia adelante con niños menores de 15 meses.

Se recomienda utilizar el modo mirando hacia atrás el mayor tiempo posible.

Por favor no deje al niño desatendido en el interior del vehículo.

En la instalación mirando hacia delante se recomienda colocar el asiento delantero del vehículo lo más adelantado posible.

Por favor lea cuidadosamente las instrucciones. Una instalación incorrecta del sistema de retención infantil podría causar daños importantes al niño. En ese caso el fabricante no tendrá ningún tipo de responsabilidad.

Esta silla corresponde a la categoría isize definida en el Reglamento 129,00 de Naciones Unidas y puede ser instalada en todos los vehículos isize homologados según el Reglamento 16. Además puede ser instalada en los vehículos definidos en la lista de vehículos anexa a este manual de instrucciones.

Consulte el manual de instrucciones de su vehículo para saber si la instalación de

sillas de retención infantil isize es posible.

No utilice la silla de seguridad sin la funda y sin los protectores de arnés.

Proteja el sistema de retención infantil del contacto directo de la luz solar, las partes plásticas y metálicas se pueden calentar y provocar quemaduras al niño.

Mantenga el sistema de retención infantil alejado de líquidos corrosivos, pinturas o disolventes que puedan dañar la integridad de la silla.

En caso de accidente debe sustituir el sistema de retención infantil, aunque visiblemente no haya daños. El producto podría tener daños internos no visibles

que comprometan la seguridad del menor.

Haga paradas en su viaje para permitir al menor caminar y jugar fuera de la silla. No se recomienda viajar más de 2 horas seguidas sin hacer paradas. En caso de bebés este consejo es de gran importancia.

Asegúrese que la pata de apoyo siempre está en contacto con el suelo del vehículo, así como el arnés de fijación del

niño está correctamente ajustado y no tiene ninguna vuelta.

La funda textil es parte integral del sistema de retención infantil. No puede

ser substituido por ningún otro sin la autorización expresa del fabricante.

No modifique el producto, quitando o añadiendo ningún accesorio o complemento.

Siga las instrucciones de montaje del producto detenidamente.

No deje equipaje en la bandeja posterior sin fijar ya que en caso de accidente su proyección podría provocar daños importantes a los ocupantes.

En caso de duda contacte con:

www.babybecool.es

1. APOLLO
2. Tirador ajuste reposacabezas
3. Reposacabezas
4. Cojín reductor
5. Arnés de 5 puntos
6. Tensor
7. Botón de reclinado
8. Botón de rotación
9. Isofix
10. Botón desbloqueo isofix
11. Botón para deslizar isofix
12. Support leg
13. Botón ajuste support leg
14. Tope support leg

1. INSTALACIÓN DEL ASIENTO INFANTIL

Para colocar la silla APOLLO en la base siga los siguientes pasos:

- 1a.** Despliegue la pata (14) hasta situarla en posición vertical como se muestra.
- 1b.** Mueva el botón (11) para deslizar el ISOFIX (9) hacia atrás desplegando totalmente el conector. Realice la misma operación para ambos conectores.
- 1c.** Guíe los conectores hacia los anclajes ISOFIX de su vehículo hasta que enganchen haciendo un "click" y el indicador pase de rojo a verde en ambos lados de la base.
- 1d.** Desplace la silla hacia atrás presionándola contra el respaldo del asiento del vehículo. Después tire de

la silla hacia usted para asegurarse que la silla esta correctamente fijada.

1e. Pulse el botón (15) para ajustar la altura de la pata de apoyo (14) hasta asegurar que está en contacto con el suelo.

No debe quedar encima de ningún compartimiento. En este punto asegúrese que la posición de la pata de apoyo con respecto a la base de la silla marca un ángulo de 90°.

Los indicadores visuales del ISOFIX marcan si el conector está cerrado o abierto. Podría suceder que éste esté cerrado sin estar anclado en el anclaje ISOFIX. Por favor verifique tirando de la silla una vez instalada que los conectores están cerrados correctamente en el anclaje del vehículo.

Para desinstalar la silla siga los pasos a la inversa:

1g. Mover el botón (10) para abrir el conector y poder liberar los anclajes.

2. USO DE APOLLO EN EL SENTIDO CONTRARIO A LA MARCHA O SENTIDO DE LA MARCHA

Instalación de la silla en sentido contrario a la marcha, de 40 cm a 105 cm:

2a. Presione el botón (8) para girar la silla.

2b. Gire el asiento hasta notar que se bloquea en la posición descarga del niño (posición perpendicular al sentido de marcha).

2c. Presione de nuevo el botón (8) para colocar la

silla en sentido contrario a la marcha. Es importante comprobar que la silla quede bien fijada, la pantalla (12) le indicará si todo es correcto.

2d. Usar la posición más erguida para los niños de 85-105cm en contra la marcha.

ATENCIÓN! No usar nunca en asientos con AIRBAG.

Uso del cojín reductor

El cojín reductor (4) está diseñado para acomodar adecuadamente a los bebés en sus inicios y darles mayor confort y estabilidad, así como una posición más estirada, que evite que la cabeza pueda caer hacia delante. Su uso es adecuado hasta que el bebé alcance un peso de 5,5 kg.

Instalación de la silla en sentido de la marcha, de 75 cm a 105 cm:

2a. Presione el botón (8) para girar la silla.

2b. Gire el asiento hasta notar que se bloquea en la posición de carga del niño (posición perpendicular al sentido de marcha).

Presione de nuevo el botón (8) para colocar la silla en sentido a la marcha.

3. ASEGURAR AL NIÑO EN LA SILLA

Este sistema de retención infantil dispone de posición de carga para facilitar tanto la instalación como el tensado de niño.

3a. Gire la silla a la posición de carga (**2b**) y abra el arnés (5).

Aparte el arnés a los laterales para colocar al niño.

3b. Pásele los cinturones y cierre la hebilla.

3c. Para ajustar el apoya cabezas (2) tire de la palanca (1)

situada en la parte superior de éste. Debe quedar en la posición correcta, esto significa que la salida del arnés en la zona de los hombros debe hacerlo aproximadamente 1 cm por encima de los hombros.

3d. Tense el arnés tirando de la cinta (6), debe quedar bien ajustado.

3f. Una vez colocado y tensado el niño, podrá inclinar la silla presionando la palanca (7) hasta la posición más adecuada.

Sacar al niño del asiento.

Para sacar al niño de la silla se recomienda en primer lugar, situar la silla en posición de carga (2b).

3e. Destensar los cinturones del arnés presionando el botón de tensado.

3a. Posteriormente abrir la hebilla y sacar al niño.

Por favor, intente siempre que el niño abandone el vehículo por el lado de la acera.

ATENCIÓN! Los cinturones no deben quedar retorcidos. El cierre del arnés debe quedar correctamente cerrado y los cinturones deben quedar bien ajustados al niño.

MANTENIMIENTO

Retirar / Colocar la funda

La funda de la silla APOLLO es muy sencilla de quitar. En la parte frontal hay 2 puntos de fijación de la funda. Por favor libere estos puntos y estire suavemente la parte frontal de la funda.

En los laterales de la silla hay unas piezas plásticas que sirven para la fijación de la funda. Simplemente estire con suavidad para poder sacar la funda.

Para volver a colocar la funda haga el proceso inverso. Para los laterales coloque las piezas en la ranura.

Limpieza

La funda puede ser lavada a máquina usando detergente suave y a una temperatura máxima de 30°. Por favor observe las instrucciones de lavado en la etiqueta de la funda.

No utilice secadora ya que el acolchado podría separarse del textil.

No exponga el tapizado al sol durante largos periodos, mientras la silla no esté en uso cúbrala o guárdela en el compartimiento porta equipajes.

Las partes plásticas pueden limpiarse con un paño húmedo y detergente neutro.

RECOMENDACIONES

Guarde este libro de instrucciones para futuras consultas.

Llévelo siempre en el compartimiento debajo de la base.

Asegúrese que dentro del automóvil, tanto el equipaje como cualquier otro objeto susceptible de causar daños en caso de accidente estén debidamente fijados o resguardados.

INFORMACIÓN SOBRE LA GARANTÍA

- Este artículo dispone de garantía contra defectos de fabricación según lo estipulado en las Directivas y/o Normativas legales vigentes sobre garantías de bienes de consumo aplicables a la Unión Europea y propias del país de comercialización.
- Es imprescindible presentar la factura o tique de compra para poder tramitar la garantía a través del vendedor del artículo o, en su defecto, a través del fabricante.
- La garantía excluye anomalías o averías producidas por un uso inadecuado, por incumplimiento de las normas de seguridad e instrucciones de uso y mantenimiento proporcionadas, o a causa del desgaste por uso y manejo normal periódico del artículo.
- La etiqueta que contiene el número de serie de su modelo no debe ser arrancada bajo ningún concepto ya que contiene información relevante para la garantía.

apollo

WARNINGS	24
GENERAL OVERVIEW	27
1. INSTALLING THE APOLLO CAR SAFETY SEAT	28
2. USING THE APOLLO IN THE REAR FACING OR FORWARD FACING POSITION	29
3. STRAPPING THE CHILD INTO THE APOLLO	30
MAINTENANCE	32
RECOMMENDATIONS	32
GUARANTEE INFORMATION	33

WARNINGS

This child restraint system has been approved under

Regulation 129 for children of between 40 cm and 105 cm in height.

Do not use the seat in the forward facing position with children under 15 months old.

You are advised to use the rear facing position for as long as possible.

Please do not leave the child unattended in the vehicle.

When installing the safety seat in the forward facing

position, it is advisable to move the front seat of the vehicle as far forward as possible.

Please read these instructions carefully. Incorrect installation of the child restraint system may cause the child serious injury. If used incorrectly, the manufacturer cannot be held responsible.

This seat is included in the i-Size category defined in UN Regulation 129 and can be installed in all vehicles approved for i-Size use under Regulation 16. It can also be installed in the vehicles included on the list attached to this instruction manual.

Consult your vehicle instruction manual to see if an i-Size

child restraint system can be installed.

Do not use the safety seat without its cover and without the harness pads.

Protect the child restraint system from direct contact with sunlight, the plastic and metal parts may heat up and burn the child.

Keep the child restraint system away from corrosive

liquids, paints or solvents that could damage the product.

The child restraint system should be replaced after an accident, even if there are no visible signs of damage.

The product may have unseen internal damage that could compromise the child's safety.

Take regular breaks when travelling so the child can get out of the seat and walk around a bit. It is not advisable to travel for more than 2 hours at a time without taking a break. This advice is very important for babies.

Make sure that the support leg is always in contact with the vehicle floor, and that the child's harness is correctly fitted and not twisted at all.

The fabric cover is an essential part of the child restraint system. It must not be replaced by a different cover

without prior authorisation from the manufacturer.

Do not alter the product by adding or removing any accessory or complement.

Follow the assembly instructions for the product carefully.

Do not leave unsecured luggage or objects on the parcel shelf in the vehicle, because in the event of an accident they could cause serious injury to the occupants.

If you have any queries, please contact:

www.babybecool.es

1. APOLLO
2. Headrest adjustment handle
3. Headrest
4. Cushion insert
5. 5-point harness
6. Tension adjuster
7. Reclining button
8. Rotation button
9. Isofix
10. Isofix release button
11. Isofix slide button
12. Support leg
13. Support leg adjustment button
14. Support leg buffer stop

1. INSTALLING THE CHILD SEAT

To install the APOLLO child restraint system follow the steps below:

1a. Unfold the leg (14) until it is in the vertical position as shown.

1b. Move the button (11) to slide the ISOFIX (9) backwards unfolding the connector fully. Do this for both connectors.

1c. Guide the connectors towards the ISOFIX anchors in your vehicle until they lock together by clicking into place and the indicator changes from red to green on both sides of the base.

1d. Move the seat backwards pressing the backrest against the vehicle seat. Then pull the safety seat towards you to check that it is securely locked in place.

1e. Press the button (15) to adjust the height of the support leg (14) until it is firmly in contact with the floor. It should not be on top of any type of compartment. At this point make sure that the support leg is at 90° to the safety seat.

The visual ISOFIX indicators show whether the connector is open or closed. It may be that the connector is closed but not locked into the ISOFIX anchor. Please check that all the connectors are correctly locked into the vehicle anchor points by pulling the seat once it is installed.

To detach the seat follow the same steps in reverse:

1g. Move the button (10) to open the connector and release it from the anchor point.

2. USING THE APOLLO IN THE REAR FACING OR FORWARD FACING POSITION

Installing the seat in the rear facing position, from 40 cm to 105 cm:

2a. Press the button (8) to turn the seat.

2b. Turn the seat until you feel it lock into the loading position ready for the child to be placed in it (perpendicular to the forward facing position).

2c. Press the button (8) again to place the seat in the rear facing position. It is important to check that the

seat is firmly locked into place, the screen (12) will indicate if everything is correct.

2d. Use the most upright position for children between 85-105 cm in the rear facing position.

WARNING! Never use on a seat fitted with an AIRBAG.

Using the cushion insert

The cushion insert (4) is designed for use with newborn babies to give them greater comfort and stability, and offer them a more stretched out position, preventing their head from falling forwards. The insert can be used until the baby weighs 5.5 kg.

Installing the seat in the forward facing position, from 75 cm to 105 cm:

2a. Press the button (8) to turn the seat.

2b. Turn the seat until you feel it lock into the loading position ready for the child to be placed in it (perpendicular to the forward facing position).

Press the button (8) again to place the seat in the forward facing position.

3. STRAPPING THE CHILD INTO THE SEAT

This child restraint system has a loading position making it easy to place the child in the seat and adjust the straps to fit correctly.

3a. Turn the seat to the loading position (**2b**) and open the harness (5). Move the harness straps to the sides to place the child in the seat.

3b. Place the straps over the child and fasten the buckle.

3c. To adjust the headrest (2) pull the lever (1) on the top. It should be set to the right position, this means that the shoulder harness should come out approximately 1 cm above the child's shoulders.

3d. Tighten the harness by pulling the strap (6), it should fit the child snugly.

3f. Once the child is securely strapped in, you can tilt the seat by pressing the lever (7) to the required position.

Getting the child out of the seat.

To get the child out of the seat, you should first place the seat in the loading position (**2b**).

3e. Loosen the harness straps by pressing the adjustment button.

3a. Then unfasten the buckle and get the child out.

Please make sure that the child gets out of the vehicle on the pavement side.

WARNING! The straps should never be twisted. The harness buckle must be fastened correctly and the straps should fit the child snugly.

MAINTENANCE

Fitting / Removing the cover

The cover of the APOLLO seat is very easy to remove. There are 2 fastening points for the cover on the front. Unfasten these points and gently pull the front part of the cover.

There are plastic parts on the sides of the cover used to fasten it in place. Simply pull gently to remove the cover.

To fit the cover back on, follow the same steps in reverse. Insert the side parts in the slot.

Cleaning

The cover can be machine washed using mild detergent and at a maximum temperature of 30°. Please follow the washing instructions on the care label on the cover.

Do not tumble dry the cover as the padding could come away from the fabric.

Do not expose the cover to sunlight for prolonged periods, when the seat is not in use cover it up or store it in the luggage compartment.

The plastic parts can be cleaned with a damp cloth and neutral detergent.

RECOMMENDATIONS

Keep this instruction book for future reference.

Always store it in the compartment under the base.

Make sure that all luggage as well as any other object that could cause an injury in the event of an accident is properly secured or fastened inside the vehicle.

GUARANTEE INFORMATION

- This item is guaranteed against manufacturing defects as stipulated in the legal Directives and/or regulations in force on guarantees for consumer goods applicable to the European Union and those of the country in which it is marketed.
- It is essential to present the purchase invoice or receipt in order to process the guarantee through the seller of the item or, failing that, through the manufacturer.
- The guarantee excludes anomalies or faults caused by misuse, non-compliance with the safety regulations and instructions for use and maintenance provided, or due to wear and tear caused by normal use and regular handling of the item.
- The label containing the serial number of your model must not be torn off under any circumstances as it contains information relevant to the guarantee.

apollo

AVERTISSEMENTS	36
VUE GÉNÉRALE	39
1. INSTALLATION DU SIÈGE-AUTO APOLLO	40
2. UTILISATION DE APOLLO DANS LE SENS CONTRAIRE À LA MARCHÉ OU DANS LE SENS DE LA MARCHÉ	41
3. ASSURER L'ENFANT DANS LE APOLLO	42
ENTRETIEN	44
RECOMMANDATIONS	44
INFORMATION SUR LA GARANTIE	45

AVERTISSEMENTS

Ce système de rétention pour enfants à été homologué selon le Règlement 129,00 pour les enfants de 40 à 105 cm de hauteur.

Ne pas utiliser le siège dans le sens de la marche avec des enfants de moins de 15 mois.

Il est recommandé d'utiliser le mode sens contraire à la marche le plus longtemps possible.

Veuillez ne pas laisser l'enfant sans surveillance à l'intérieur du véhicule.

Pour l'installation dans le sens de la marche il est recommandé de placer le siège

avant le plus en avant possible.

Veuillez lire attentivement la notice. Une installation incorrecte du système de rétention pour enfants pourrait provoquer des lésions à l'enfant. Dans ce cas le fabricant n'assumera aucune responsabilité.

Ce siège correspond à la catégorie isize définie dans le Règlement 129,00 des Nations Unies et peut être installé dans tous les véhicules isize homologués selon le Règlement 16. Il peut aussi être installé dans les véhicules définis dans la liste des véhicules annexe à ce manuel d'utilisation.

Consultez le manuel d'instructions de votre véhicule pour savoir si l'installation

de sièges auto avec rétention isize est possible.

Ne pas utiliser le siège-auto sans sa housse ni les harnais de protection.

Protégez le système de rétention pour enfants du contact direct des rayons solaires, les parties en plastique et métallique peuvent chauffer et provoquer des brûlures sur l'enfant.

Maintenir le système de rétention pour enfants à l'écart de liquides corrosifs, peintures ou dissolvants pouvant compromettre l'intégrité du siège.

En cas d'accident il faudra remplacer le système de rétention, même si les dégâts

ne sont pas visibles. Le produit pourrait avoir subi des dégâts internes non visibles qui pourraient compromettre la sécurité de l'enfant.

Faites des arrêts durant le voyage pour permettre à l'enfant de marcher et de jouer hors du siège. Il est conseillé de faire une pause toutes les deux heures. Pour les bébés ce conseil est d'autant plus important.

S'assurer que le pied d'appui est toujours au contact du sol du véhicule, et que le harnais de fixation de l'enfant est correctement ajusté et qu'il n'est pas enroulé.

La housse en tissu est une partie intégrale du système de rétention pour

enfants. Elle ne peut être remplacée par aucune autre sans l'autorisation expresse du fabricant.

Ne pas modifier le produit en ôtant ou ajoutant un accessoire ou complément.

Suivez consciencieusement les instructions de montage du produit.

Ne pas laisser de bagages non attachés à l'arrière car en cas d'accident ils pourraient être projetés et blesser les occupants.

En cas de doute, n'hésitez pas à contacter :
www.babybecool.es

1. APOLLO
2. Poignée réglage appuie-tête
3. Appuie-tête
4. Coussin réducteur
5. Harnais à 5 points
6. Tendeur
7. Bouton d'inclinaison
8. Bouton de rotation Isofix
9. Isofix
10. Bouton déblocage Isofix
11. Bouton pour faire glisser Isofix
12. Support leg
13. Bouton réglage support leg
14. Butoir support leg

1. INSTALLATION DU SIÈGE-AUTO

Pour installer le système de rétention pour enfants APOLLO suivez les points suivants :

- 1a.** Dépliez le pied (14) jusqu'à la position verticale comme il est indiqué.
- 1b.** Activez le bouton (11) pour faire glisser ISOFIX (9) en dépliant entièrement le connecteur. Réalisez la même opération pour les deux connecteurs.
- 1c.** Guidez les connecteurs jusqu'aux fixations ISOFIX de votre véhicule jusqu'au "click", l'indicateur passera du rouge au vert sur les deux côtés de la base.
- 1d.** Poussez le siège-auto vers l'arrière en l'appuyant contre le dossier du siège du véhicule. Ensuite tirer sur le siège-auto vers vous pour vous assurer qu'il est

correctement fixé.

1e. Appuyez sur le bouton (15) pour régler la hauteur du pied d'appui (14) jusqu'à ce qu'il soit bien au contact du sol. Il ne doit être sur aucun compartiment. S'assurer ici que la position du pied d'appui et la base du siège forment un angle de 90°.

Les indicateurs visuels de l'ISOFIX indiquent si le connecteur est fermé ou ouvert. Il se pourrait qu'il soit fermé sans être enclenché dans la fixation ISOFIX. Veuillez vérifier, en tirant sur le siège une fois installé, que les connecteurs sont correctement fermés dans la fixation du véhicule.

Pour retirer le siège, suivre les points en sens inverse:

1g. Activer le bouton (10) pour ouvrir le connecteur et pouvoir libérer les fixations.

2. UTILISATION DE APOLLO DANS LE SENS CONTRAIRE À LA MARCHÉ OU DANS LE SENS DE LA MARCHÉ

Installation du siège dans le sens contraire à la marche, de 40 à 105 cm :

2a. Appuyez sur le bouton (8) pour tourner le siège.

2b. Tournez le siège en observant qu'il se bloque dans la position de charge de l'enfant (position perpendiculaire au sens de la marche).

2c. Appuyez à nouveau sur le bouton (8) pour placer le siège dans le sens contraire à la marche. Il est important de s'assurer que le siège est bien fixé,

l'écran (12) l'indiquera.

2d. Utiliser la position la plus relevée pour les enfants de 85-105 cm dos à la route.

ATTENTION ! Ne jamais utiliser sur des sièges avec AIRBAG.

Utilisation du coussin réducteur

Le coussin réducteur (4) a été conçu pour installer correctement les bébés au début en leur donnant un meilleur confort et une plus grande stabilité, ainsi qu'une position plus étirée, en évitant que la tête ne tombe vers l'avant. Son utilisation est adéquate jusqu'à un poids de 5,5 kg.

Installation du siège dans le sens de la marche, de 75 à 105 cm :

2a. Appuyez sur le bouton (8) pour tourner le siège.

2b. Tournez le siège en observant qu'il se bloque dans la position de charge de l'enfant (position perpendiculaire au sens de la marche).

Appuyez à nouveau sur le bouton (8) pour placer le siège dans le sens de la marche.

3. ASSURER L'ENFANT DANS LE SIÈGE-AUTO

Ce système de rétention pour enfants dispose d'une position de charge pour faciliter autant l'installation que la fixation de l'enfant.

3a. Tournez le siège en position de charge (**2b**) et ouvrez le harnais (5). Écartez le harnais sur les côtés pour installer l'enfant.

3b. Passez-lui les ceintures et fermez la boucle.

3c. Pour régler l'appui-tête (2) tirer sur le levier (1) sur la partie supérieure de celui-ci. Il doit être en position correcte, ceci signifie que la sortie du harnais dans la zone des épaules doit se faire à environ 1cm au-dessus des épaules.

3d. Tendre le harnais en tirant sur la ceinture (6), il doit être bien ajusté.

3f. Une fois l'enfant installé et accroché, on pourra incliner le siège en appuyant sur le levier (7) jusqu'à la position adéquate.

Sortir l'enfant du siège.

Pour sortir l'enfant du siège, il est conseillé en premier lieu de placer le siège en position de charge (2b).

3e. Détendre les ceintures du harnais en appuyant sur le bouton de tension.

3a. Ensuite ouvrir la boucle et retirer l'enfant.

Veillez faire en sorte que l'enfant sorte toujours du véhicule du côté du trottoir.

ATTENTION ! Les ceintures ne doivent pas être enroulées.

La fermeture du harnais doit être correcte et les ceintures doivent être bien réglées sur l'enfant.

ENTRETIEN

Retirer / installer la housse

La housse du siège APOLLO est très facile à retirer. Sur la partie frontale il y a 2 points de fixation de la housse. Décrochez ces points et tirez doucement sur la partie frontale de la housse.

Sur les côtés du siège il y a des pièces en plastique qui servent à la fixation de la housse. Il suffit de tirer doucement pour pouvoir retirer la housse.

Pour remettre la housse réaliser le processus inverse. Pour les côtés, placez les pièces dans la rainure.

Nettoyage

La housse est lavable en machine avec un détergent doux à une température maximale de 30°. Veuillez observer les instructions de lavage sur l'étiquette de la housse.

Ne pas utiliser de sèche-linge car le rembourrage pourrait se séparer du tissu.

Ne pas exposer la housse au soleil pendant de longues périodes, si le siège n'est pas utilisé, le couvrir ou le ranger dans le compartiment porte-bagages.

Les parties en plastique peuvent se nettoyer avec un chiffon humide et un détergent neutre.

RECOMMANDATIONS

Conservez cette notice pour de futures consultations.

Gardez-la toujours dans le compartiment sous la base.

S'assurer qu'à l'intérieur du véhicule, les bagages ainsi que tout autre objet susceptible de provoquer des lésions en cas d'accident, sont correctement attachés ou rangés.

INFORMATION SUR LA GARANTIE

- Cet article est garanti contre tous défauts de fabrication comme le prévoient les directives et/ou dispositions légales en vigueur, en matière de garanties de biens de consommation, et applicables à l'Union européenne et propres au pays de commercialisation.
- La présentation de la facture ou du ticket de caisse est indispensable pour faire valoir la garantie auprès du vendeur de l'article ou à défaut du fabricant.
- La garantie ne couvre pas les anomalies ou les pannes provoquées par un mauvais usage, par le non-respect des recommandations de sécurité et du mode d'emploi et d'entretien fournis ou résultant de l'usure et de l'utilisation normale et régulière de l'article.
- L'étiquette sur laquelle le numéro de série du modèle figure ne doit être en aucun cas arrachée

car elle contient des informations importantes pour la garantie.

apollo

ADVERTÊNCIAS	48
VISÃO GERAL	51
1. INSTALAÇÃO DO ASSENTO INFANTIL APOLLO	52
2. UTILIZAÇÃO DA APOLLO NO SENTIDO CONTRÁRIO À MARCHA OU SENTIDO DA MARCHA	53
3. SEGURAR A CRIANÇA NA APOLLO	54
MANUTENÇÃO	56
RECOMENDAÇÕES	56
INFORMAÇÃO SOBRE A GARANTIA	57

ADVERTÊNCIAS

Este sistema de retenção infantil foi homologado segundo o Regulamento 129,00 para instalar crianças entre 40 cm e 105 cm de altura.

Não utilize a cadeira virada para a frente com crianças menores de 15 meses.

Recomenda-se utilizar o modo virado para trás durante o maior espaço de tempo possível.

Por favor, não deixe a criança desacompanhada no interior do veículo.

Na instalação virada para a frente recomenda-se colocar o assento dianteiro do veículo o mais adiantado possível.

Por favor, leia cuidadosamente as instruções. Uma instalação incorreta do sistema de retenção infantil pode causar lesões importantes à criança. Nesse caso, o fabricante não assumirá qualquer tipo de responsabilidade.

Esta cadeira corresponde à categoria i-Size definida no Regulamento 129 das Nações Unidas e pode ser instalada em todos os veículos i-Size homologados segundo o Regulamento 16. Além disso, pode ser instalada nos veículos definidos na lista de veículos anexa a este manual de instruções.

Consulte o manual de instruções do seu veículo para saber se é possível a

instalação de cadeiras de retenção infantil i-Size.

Não utilize a cadeira de segurança sem a cobertura e sem os protetores de arnês.

Proteja o sistema de retenção infantil do contacto direto da luz solar, as partes plásticas e metálicas podem aquecer e provocar queimaduras na criança.

Mantenha o sistema de retenção infantil afastado de líquidos corrosivos, tintas ou dissolventes que possam danificar a integridade da cadeira.

Em caso de acidente deve substituir o sistema de retenção infantil, ainda que não existam danos visíveis. O produto

poderá ter danos internos não visíveis que podem comprometer a segurança do menor.

Faça paragens durante a sua viagem para permitir ao menor caminhar e brincar fora da cadeira. Não é recomendável viajar mais de 2 horas seguidas sem efetuar paragens. No caso de bebés este conselho é de grande importância.

Assegure-se de que o pé de apoio esteja sempre em contacto com o solo do veículo, assim como de que o arnês de fixação da criança está corretamente ajustado e não tem nenhuma volta.

A cobertura têxtil é parte integrante do sistema de retenção infantil. Não pode

ser substituída por nenhuma outra sem a autorização expressa do fabricante.

Não modifique o produto, retirando ou acrescentando qualquer acessório ou complemento.

Siga pormenorizadamente as instruções de montagem do produto.

Não deixe bagagem na parte posterior sem fixa, já que em caso de acidente a sua projeção pode provocar lesões importantes aos ocupantes.

Em caso de dúvida entre em contacto com:

www.babybecool.es

1. APOLLO
2. Puxador ajuste encosto de cabeça
3. Encosto de cabeça
4. Almofada redutora
5. Arnês de 5 pontos
6. Tensor
7. Botão de reclinção
8. Botão de rotação
9. Isofix
10. Botão desbloqueio isofix
11. Botão para deslizar isofix
12. Support leg
13. Botão ajuste support leg
14. Tope support leg

1. INSTALAÇÃO DO ASSENTO INFANTIL

Para instalar o sistema de retenção infantil APOLLO siga os seguintes passos:

1a. Desdobre o pé (14) até situá-lo em posição vertical, tal como mostrado.

1b. Mova o botão (11) para deslizar o ISOFIX (9) para trás desdobrando totalmente o conector. Realize a mesma operação para ambos os conectores.

1c. Guie os conectores para as fixações ISOFIX do seu veículo até que engatem fazendo um «clique» e o indicador passe de vermelho a verde em ambos os lados da base.

1d. Desloque a cadeira para trás pressionando-a contra o encosto do assento do veículo. Depois puxe

a cadeira para si de modo a assegurar-se de que esta está corretamente fixada.

1e. Pressione o botão (15) para ajustar a altura do pé de apoio (14) até estar seguro de que este está em contacto com o solo. Não deve ficar em cima de nenhum compartimento. Neste ponto assegure-se de que a posição do pé de apoio forma um ângulo de 90° em relação à base da cadeira.

Os indicadores visuais do ISOFIX marcam se o conector está fechado ou aberto. Pode suceder que este esteja fechado sem estar engatado no ISOFIX. Por favor, puxe a cadeira quando esta estiver instalada para verificar se os conectores estão fechados corretamente no engate do veículo.

Para desinstalar a cadeira siga os passos no sentido inverso:

1g. Mover o botão (10) para abrir o conector e poder libertar os engates.

2. UTILIZAÇÃO DA APOLLO NO SENTIDO CONTRÁRIO AO DA MARCHA OU SENTIDO DA MARCHA

Instalação da cadeira em sentido contrário ao da marcha, de 40 cm a 105 cm:

2a. Pressione o botão (8) para girar a cadeira.

2b. Gire o assento até notar que fica bloqueado na posição de carga da criança (posição perpendicular ao sentido da marcha).

2c. Pressione novamente o botão (8) para colocar a

cadeira em sentido contrário ao da marcha. É importante comprovar se a cadeira fica bem fixa, o ecrã (12) indicará se tudo está correto.

2d. Usar a posição más erguida para as crianças de 85-105cm no sentido oposto ao da marcha.

ATENÇÃO! Nunca usar em assentos com AIRBAG.

Utilização da almofada redutora

A almofada redutora (4) foi pensada para acomodar adequadamente os bebés nos seus primeiros meses de vida, proporcionando-lhes maior conforto e estabilidade, assim como uma posição mais esticada, que evite que a cabeça possa cair para a frente. A sua utilização é adequada até que o bebé atinja o peso de 5,5 kg.

2a. Pressione o botão (8) para girar a cadeira.

2b. Gire o assento até notar que fica bloqueado na posição de carga da criança (posição perpendicular ao sentido da marcha).

Pressione novamente o botão (8) para colocar a cadeira no sentido da marcha.

3. SEGURAR A CRIANÇA NA CADEIRA

Este sistema de retenção infantil dispõe de posição de carga para facilitar tanto a instalação como a colocação da criança.

3a. Gire a cadeira para a posição de carga (2b) e abra o arnês (5). Afaste o arnês para os lados para colocar a criança.

3b. Passe-lhe os cinturões e feche a presilha.

3c. Para ajustar o encosto da cabeça (2) puxe a alavanca (1) situada na parte superior deste. Deve ficar na posição correta, isto significa que a saída do arnês na zona dos ombros deve efetuar-se aproximadamente 1 cm por cima dos ombros.

3d. Estique o arnês puxando a fita (6), deve ficar bem ajustado.

3f. Uma vez colocado e esticada a criança, poderá inclinar a cadeira pressionando a alavanca (7) até à posição mais adequada.

Retirar a criança do assento.

Para retirar a criança da cadeira recomenda-se, em primeiro lugar, situar a cadeira em posição de carga (2b).

3e. Relaxe os cintos do arnês, pressionado o botão de esticamento.

3a. Em seguida, abra a presilha e retire a criança.

Por favor, tente sempre que a criança saia do veículo pelo lado do passeio.

ATENÇÃO! Os cinturões não devem ficar retorcidos.

O fecho do arnês deve ficar corretamente fechado e os cintos devem ficar bem ajustados à criança.

MANUTENÇÃO

Retirar / Colocar a cobertura

A cobertura da cadeira APOLLO é muito fácil de retirar. Na parte frontal existem 2 pontos de fixação da cobertura. Por favor, liberte estes pontos e estire suavemente a parte frontal da cobertura.

Nos lados da cadeira existem umas peças plásticas que servem para a fixação da cobertura. Estire suavemente para poder retirar a cobertura.

Se deseja voltar a colocar a cobertura efetue o processo inverso. Para os lados, coloque a peças na ranhura.

Limpeza

A cobertura pode ser lavada à máquina usando detergente suave e a uma temperatura máxima de 30°. Por favor, observe as instruções de lavagem na

etiqueta da cobertura.

Não utilize secador, já que o acolchoado poderia separar-se do tecido.

Não exponha o estofado ao sol durante períodos longos, enquanto a cadeira não esteja em uso cubra-a ou guarde-a no compartimento porta-equipamentos.

As partes plásticas podem ser limpas com um pano húmido e detergente neutro.

RECOMENDAÇÕES

Guarde este livro de instruções para futuras consultas.

Leve-o sempre no compartimento debaixo da base.

Assegure-se de que dentro do automóvel, tanto o equipamento como qualquer outro objeto suscetível de causar danos em caso de acidente estão devidamente fixados ou resguardados.

INFORMAÇÃO SOBRE A GARANTIA

- Este artigo possui garantia contra defeitos de fabrico, conforme o estipulado nas Diretivas e/ou Regulamentos legais em vigor sobre garantias de bens de consumo aplicáveis na União Europeia e específicas do país de comercialização.
- É imprescindível a apresentação da fatura ou recibo de compra para o processamento da garantia através do vendedor do artigo ou, na sua falta, através do fabricante.
- A garantia exclui anomalias ou avarias causadas por uma utilização indevida, por incumprimento das normas de segurança e instruções de utilização e manutenção proporcionadas, ou por desgaste devido ao uso e manuseio normal e regular do artigo.
- A etiqueta que contém o número de série do seu modelo não deve ser arrancada sob nenhuma circunstância, já que contém informação relevante para a garantia.

apollo

AVVERTENZE	60
QUADRO GENERALE	63
1. INSTALLAZIONE DEL SEGGIOLINO PER BAMBINI APOLLO	64
2. USO DI APOLLO EN NEL SENSO CONTRARIO ALLA MARCIA O NEL SENSO DI MARCIA	65
3. POSIZIONARE IL BAMBINO NEL APOLLO	66
MANUTENZIONE	68
RACCOMANDAZIONI	68
INFORMAZIONI SULLA GARANZIA	69

AVVERTENZE

Questo sistema di trattenuta per bambini è stato omologato secondo il regolamento 129.00 per bambini tra 40 cm e 105 cm di altezza.

Non utilizzare il seggiolino rivolto verso il senso di marcia con bambini di età inferiore ai 15 mesi.

Si raccomanda di utilizzarlo rivolto verso il senso contrario alla marcia il più a lungo possibile.

Non lasciare il bambino privo di vigilanza dentro il veicolo.

Nell'installazione rivolta verso il senso di marcia si raccomanda di posizionare il sedile anteriore del veicolo il più avanti

possibile.

Leggere attentamente le istruzioni. Un'installazione non corretta del sistema di trattenuta per bambini potrebbe causare danni gravi al bambino. In questo caso il fabbricante non si assume alcun tipo di responsabilità.

Questo seggiolino corrisponde alla categoria isize definita nel Regolamento 129.00 delle Nazioni Unite e può essere installato su tutti i veicoli isize omologati secondo il Regolamento 16. Inoltre può essere installata nei veicoli indicati nella lista dei veicoli allegata al presente manuale di istruzioni.

Consultare il manuale di istruzioni del

veicolo per sapere se è possibile installare il seggiolino di trattenuta per bambini.

Non utilizzare il seggiolino di sicurezza senza il rivestimento e senza le protezioni dell'imbragatura.

Proteggere il sistema di trattenuta per bambini dal contatto diretto della luce solare; le parti in plastica e metallo si possono scaldare e provocare bruciature al bambino.

Mantenere il sistema di trattenuta per bambini lontano da liquidi corrosivi, pitture o solventi che possano danneggiare l'integrità del seggiolino.

In caso di incidente sostituire il sistema di trattenuta per bambini anche se non ci

sono danni evidenti. Il prodotto potrebbe aver subito danni interni non visibili che compromettono la sicurezza del bambino.

Durante il viaggio fermarsi per permettere al bambino di camminare e giocare fuori dal seggiolino. Si consiglia di non viaggiare per più di due ore di seguito senza fermate. Nel caso di neonati questo consiglio è di grande importanza.

Assicurarsi che la barra di appoggio sia sempre a contatto con il suolo del veicolo e che l'imbragatura del bambino sia correttamente fissata e le cinture non siano attorcigliate.

Il rivestimento in tessuto è parte

integrante del sistema di trattenuta per bambini. Non può essere sostituito senza l'autorizzazione esplicita del fabbricante.

Non modificare il prodotto togliendo o aggiungendo accessori o complementi.

Seguire attentamente le istruzioni per il montaggio del prodotto.

Non lasciare bagagli non fissati nel veicolo perché in caso di incidente potrebbero essere sbalzati e provocare danni gravi ai passeggeri.

In caso di dubbio contattare:

www.babybecool.es

1. APOLLO
2. Maniglia regolazione poggiatesta
3. Poggiatesta
4. Cuscino riduttore
5. Imbragatura a 5 punti
6. Tensore
7. Pulsante di reclinazione
8. Pulsante di rotazione
9. Isofix
10. Pulsante sblocco isofix
11. Pulsante spostamento isofix
12. Support leg
13. Pulsante regolazione support leg
14. Top support leg

1. INSTALLAZIONE DEL SEGGIOLINO PER BAMBINI

Per installare il sistema di trattenuta per bambini APOLLO compiere i seguenti passi:

- 1a.** Aprire la barra (14) fino a portarla in posizione verticale come indicato.
- 1b.** Muovere il pulsante (11) per spostare l'ISOFIX (9) all'indietro aprendo completamente il connettore. Compiere la stessa operazione per entrambi i connettori.
- 1c.** Guidare i connettori fino agli ancoraggi ISOFIX del veicolo finché non si agganciano facendo "clic" e l'indicatore passi da rosso a verde su entrambi i lati della base.

1d. Spostare il seggiolino all'indietro premendolo contro lo schienale del sedile del veicolo. Poi tirare il seggiolino verso di sé per assicurarsi che sia correttamente fissato.

1e. Premere il pulsante (15) per regolare l'altezza della barra di appoggio (14) fino ad assicurarsi che sia a contatto con il suolo. Non deve rimanere sopra nessuno scompartimento. In questo punto assicurarsi che la posizione della barra di appoggio rispetto alla base del seggiolino formi un angolo di 90°.

Gli indicatori visivi dell'ISOFIX indicano se il connettore è chiuso o aperto. È possibile che sia chiuso senza essere fissato all'ancoraggio ISOFIX. Una volta installato il seggiolino, tirarlo per verificare che i connettori siano fissati correttamente all'ancoraggio del veicolo.

Per disinstallare il seggiolino seguire gli stessi passi in senso inverso:

1g. Spostare il pulsante (10) per aprire il connettore e liberare gli ancoraggi.

2. SO DI APOLLO NEL SENSO CONTRARIO ALLA MARCIA O NEL SENSO DI MARCIA

Installazione del seggiolino nel senso contrario alla marcia, da 40 cm a 105 cm:

2a. Premere il pulsante (8) per girare il seggiolino.

2b. Girare la seduta finché non si blocca nella posizione di carico del bambino (posizione perpendicolare al senso di marcia).

2c. Premere di nuovo il pulsante (8) per posizionare il seggiolino nel senso contrario alla marcia. È importante verificare che il seggiolino sia ben fissato. Lo schermo (12) indicherà se è tutto corretto.

2d. Usare la posizione più eretta per i bambini di 85-105 cm in senso contrario alla marcia.

ATTENZIONE! Non usare mai su sedili con AIRBAG.

Uso del cuscino riduttore

Il cuscino riduttore (4) è realizzato per posizionare adeguatamente i bambini nei primi mesi di vita e dare loro maggiore comfort e stabilità con una posizione più distesa per evitare che la testa possa cadere in avanti. L'uso è adeguato finché il bambino non raggiunge un peso di 5,5 Kg.

Installazione del seggiolino nel senso di marcia, da 75 cm a 105 cm:

2a. Premere il pulsante (8) per girare il seggiolino.

2b. Girare la seduta finché non si blocca nella posizione di carico del bambino (posizione perpendicolare al senso di marcia).

Premere di nuovo il pulsante (8) per posizionare il seggiolino nel senso di marcia.

3. ASSICURARE IL BAMBINO AL SEGGIOLINO

Questo sistema di trattenuta per bambini dispone di una posizione di carico per favorire sia il posizionamento che il fissaggio del bambino.

3a. Girare il seggiolino in posizione di carico (**2b**) e aprire l'imbragatura (5). Spostare le cinture dell'imbragatura di lato per posizionare il bambino.

3b. Posizionare le cinture e chiudere la fibbia.

3c. Per regolare il poggiatesta (2) tirare le leva (1) che si trova nella parte superiore. Deve trovarsi nella posizione corretta, il che significa che l'uscita delle cinture dalla zona delle spalle deve trovarsi circa 1 cm sopra le spalle.

3d. Tendere l'imbragatura tirando la cintura (6). Deve rimanere ben aderente.

3f. Una volta posizionato il bambino e aver teso le cinture è possibile reclinare il seggiolino premendo la leva (7) fino alla posizione più adeguata.

Togliere il bambino dal seggiolino.

Per togliere il bambino dal seggiolino si raccomanda innanzitutto di mettere il seggiolino in posizione di carico **(2b)**.

3e. Allentare le cinture dell'imbragatura premendo il pulsante di tensione.

3a. In seguito aprire la fibbia e togliere il bambino.

Fare sempre in modo che il bambino scenda dal veicolo dal lato del marciapiede.

ATTENZIONE! Le cinture non devono essere attorcigliate.

La fibbia dell'imbragatura deve essere chiusa correttamente e le cinture devono trovarsi ben aderenti al bambino.

MANUTENZIONE

Rimuovere / Posizionare il rivestimento

Il rivestimento del seggiolino APOLLO si toglie molto facilmente. Nella parte frontale si trovano 2 punti di fissaggio del rivestimento. Sganciare questi punti e tendere delicatamente la parte frontale del rivestimento.

Ai lati del seggiolino si trovano alcune parti in plastica che servono per il fissaggio del rivestimento. Tenderle delicatamente per poter togliere il rivestimento.

Per rimettere il rivestimento seguire lo stesso procedimento all'inverso. Per il lati posizionare i pezzi nella fessura.

Pulizia

Il rivestimento può essere lavato in lavatrice usando un detergente delicato a una temperatura massima di 30°. Seguire le istruzioni per il lavaggio sull'etichetta del rivestimento.

Non mettere in asciugatrice, dato che l'imbottitura potrebbe separarsi dal tessuto.

Non esporre il rivestimento al sole per lunghi periodi. Quando il seggiolino non viene utilizzato coprirlo o riporlo nel portabagagli.

Le parti in plastica possono essere pulite con un panno umido e un detergente neutro.

RACCOMANDAZIONI

Conservare il presente libretto di istruzioni per consultazioni future.

Conservarlo sempre nello scompartimento sotto la base.

Assicurarsi che dentro l'auto sia i bagagli sia qualsiasi altro oggetto che potrebbe provocare danni in caso di incidente siano correttamente fissati o riposti.

INFORMAZIONI SULLA GARANZIA

- Questo articolo dispone di una garanzia contro i difetti di fabbricazione secondo quanto stabilito nelle Direttive e/o Normative legali vigenti sulle garanzie dei beni di consumo applicabili nell'Unione Europea e del paese di commercializzazione.
- È obbligatorio presentare la fattura o lo scontrino di acquisto per poter far valere la garanzia tramite il venditore dell'articolo o tramite il fabbricante.
- La garanzia esclude anomalie o avarie dovute a un uso inadeguato, alla mancata osservazione delle norme di sicurezza e delle istruzioni d'uso e manutenzione fornite o a causa dell'usura o utilizzo normale periodico dell'articolo.
- L'etichetta che contiene il numero di serie del suo modello non deve essere eliminata per nessuno

motivo, dato che contiene informazioni rilevanti per la garanzia.





JANÉ GROUP

Pol. Ind. Riera de Caldes - C/. Mercaders, 34
08184 PALAU SOLITÀ I PLEGAMANS - Barcelona (SPAIN)
JANÉ, S.A. NIF: ES A08234999
info@groupjane.com
www.babybecool.es

IM 2205,01