

**SENSORSAFE**

---

DE / EN / IT / FR / NL / PL / HU / CZ / SK / ES / PT / SE / NO / FI / DK

Vaya Series

**DE - WARNUNG!** Diese Kurzanleitung dient nur der Übersicht. Um maximale Sicherheit und maximalen Komfort für Ihr Kind zu erreichen, ist es unbedingt notwendig, die gesamte Gebrauchsanleitung aufmerksam zu lesen.

**EN - WARNING!** The following short instruction is intended to provide only an overview. In order to achieve maximum security and comfort for your child it is absolutely imperative that you read the whole instruction manual carefully.

**IT - ATTENZIONE!** Questo è soltanto un sommario. Per garantire la massima sicurezza e il migliore comfort al vostro bambino è indispensabile leggere attentamente ed interamente il manuale d'uso e seguirne scrupolosamente le istruzioni.

**FR - ATTENTION!** Ces instructions sommaires ne consistent qu'en un aperçu. Pour plus de confort et de protection pour votre enfant, il est nécessaire de lire attentivement l'intégralité du manuel du siège auto.

**NL - BELANGRIJK!** Deze korte handleiding dient slechts als overzicht. Voor maximale bescherming en het meeste comfort voor uw kind is het essentieel dat u de volledige handleiding goed leest en opvolgt.

**PL - OSTRZEŻENIE!** Skrócona instrukcja obsługi służy wyłącznie jako materiał poglądowy. W celu zapewnienia maksymalnej ochrony i komfortu Twojemu dziecku, prosimy dokładnie zapoznać się z całą instrukcją obsługi.

**HU - FIGYELMEZETÉS!** Ez a rövid leírás csak áttekintésül szolgál. Gyermeke maximális védelme és legnagyobb kényelme érdekében fontos és szükséges, hogy figyelmesen olvassa el és kövesse a teljes használati utasításban leírtakat.

**CZ - VAROVÁNÍ!** Tento krátký návod je určený pouze pro náhled. Pro maximální ochranu a nejvyšší pohodlí pro vaše dítě je nezbytné pozorně si přečíst celý návod k použití a postupovat podle něj.

**SK - VAROVANIE!** Tento krátky návod je určený iba pre náhľad. Pre maximálnu ochranu a najvyššie pohodlie pre vaše dieťa je nevyhnutné pozorne si prečítať celý návod na použitie a postupovať podľa neho.

**ES - ¡ATENCIÓN!** Las viñetas de la página siguiente son simplemente un resumen. Para un mayor confort y seguridad de su niño, es imprescindible que lea y siga las instrucciones de la versión completa.

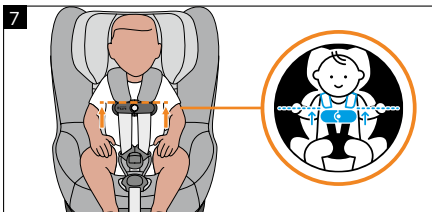
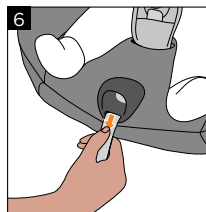
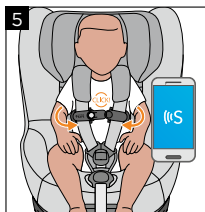
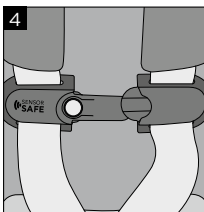
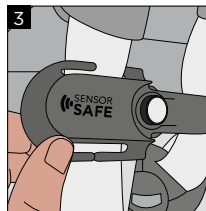
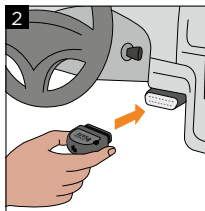
**PT - ATENÇÃO!** Estas instruções são um resumo. Para máxima segurança e maior conforto é essencial ler e seguir cuidadosamente todo o manual de instruções.

**SE - VARNING!** Följande korta instruktion är avsedd att endast ge en översikt. För att uppnå maximal säkerhet och komfort för ditt barn är det absolut nödvändigt att du läser hela bruksanvisningen noggrant.

**NO - ADVARSEL!** Den følgende bruksanvisningen er ment bare å gi en kort oversikt. Du bør læse hele vejledningen grundigt, for at opnå maksimal beskyttelse og komfort for dit barn.

**FI - VAROITUS!** Seuraavan lyhyen käyttöohjeen tarkoituksena on antaa yleiskatsaus. Jotta lapsesi saisi parhaan turvallisuuden ja mukavuuden, on erittäin tärkeää, että luet koko käyttöohjeen huolellisesti.

**DK - ADVARSEL!** Denne korte instruktion giver kun et overblik. Du bør læse hele vejledningen grundigt, for at opnå maksimal beskyttelse og komfort for dit barn.



Zugelassen für:

gb Vaya Series

Approved for:

gb Vaya Series

Approvato per:

gb Vaya Series

## SEHR GEEHRTE KUNDIN, SEHR GEEHRTER KUNDE!

Vielen Dank, dass Sie sich für einen **SENSORSAFE** Clip entschieden haben. Das Produkt wird unter besonderer Qualitätsüberwachung hergestellt und erfüllt strengste Sicherheitsanforderungen.

- ! WARNUNG!** **SENSORSAFE** ist nicht für die Nutzung mit anderen als den aufgeführten Sitzen zugelassen. Die Nutzung mit anderen Produkten kann eine Gefahr für Ihr Kind darstellen.
- ! WARNUNG!** Es ist unbedingt notwendig, **SENSORSAFE** so zu verwenden, wie es in dieser Bedienungsanleitung beschrieben wird. Achten Sie insbesondere auf die korrekte Positionierung des Clips!

**SENSORSAFE** ist ein Monitoring-System. Am Kindersitz angebracht und über Bluetooth mit Ihrem Smartphone verbunden (Bluetooth Klasse 2), alarmiert es Sie in kritischen Situationen für das Kind. Das System arbeitet mit folgenden Komponenten:

1. Sensoren im Clip: z.B. Messung der Umgebungstemperatur, Registrierung eines geschlossenen Clips.
2. Smartphone: **SENSORSAFE** arbeitet nur mit der **SENSORSAFE** App, welche Sie im Apple AppStore oder bei Google Play erhalten.
3. Dongle: Der Dongle dient als Kommunikationsbrücke zwischen dem Clip und Ihrem Smartphone und muss in Ihrem Fahrzeug installiert werden.

**HINWEIS!** Bitte prüfen Sie vor dem Kauf von **SENSORSAFE**, ob Ihr Auto mit einer OBDII Schnittstelle ausgestattet ist.

## DEAR CUSTOMER!

Thank you very much for purchasing a **SENSORSAFE** clip. The product is manufactured under special quality surveillance and complies with the strictest safety requirements.

- ! **WARNING!** **SENSORSAFE** cannot be used with other seats than the ones listed. Application on other products can lead to serious danger for your child.
- ! **WARNING!** It is essential to use and install **SENSORSAFE** according to the instructions given in this manual. In particular please take care of the right positioning of the clip!

**SENSORSAFE** is a monitoring system. Attached to the car seat and connected to your smartphone by Bluetooth (Bluetooth class 2) it will alert you in critical situations for the child. The system consists of the following components:

1. Sensors in a clip: e.g. measurement of ambient temperature, notice of a closed clip.
2. Smartphone: **SENSORSAFE** only works with the **SENSORSAFE** application, which is available in the Apple AppStore or Google Play.
3. Dongle: The dongle acts as a communication bridge between the clip and your smartphone and has to be installed in your car.

**NOTE!** Please check if your car has an OBDII port before purchasing **SENSORSAFE**.

## GENTILE CLIENTE,

Grazie per avere acquistato una clip **SENSORSAFE**. Il prodotto è stato fabbricato in condizioni speciali di monitoraggio della qualità ed è conforme ai requisiti di sicurezza più rigorosi.

- ! **ATTENZIONE!** **SENSORSAFE** non può essere utilizzato con seggiolini diversi da quelli elencati. L'applicazione su altri prodotti può rappresentare un grave pericolo per il bambino.
- ! **ATTENZIONE!** È essenziale usare e installare **SENSORSAFE** attenendosi alle istruzioni riportate su questo manuale. Prestare particolare attenzione al giusto posizionamento della clip!

**SENSORSAFE** è un sistema di monitoraggio. Viene collegato al seggiolino dell'auto, si connette a uno smartphone tramite Bluetooth (classe 2) e avvisa in caso di situazioni critiche per il bambino. Il sistema è formato dai componenti seguenti:

1. Sensori nella clip: ad esempio, misurazione della temperatura ambientale, avviso di clip chiusa.
2. Smartphone: **SENSORSAFE** funziona solo con l'applicazione **SENSORSAFE**, che è possibile scaricare da Apple AppStore o da Google Play.
3. Dongle: il dongle funziona da ponte di comunicazione tra la clip e lo smartphone e deve essere installato nella tua auto.

**NOTA BENE!** verificare che l'auto disponga di una porta OBDII prima di acquistare **SENSORSAFE**.

**! WARNUNG!** Auch bei ordnungsgemäßer Nutzung ist **SENSORSAFE** nur ein unterstützendes Sicherheitssystem. Die Funktionsfähigkeit ist von verschiedensten Faktoren abhängig und kann nicht garantiert werden. Die endgültige, vorrangige Verantwortung für die Sicherheit des Kindes liegt bei den Eltern oder Aufsichtspersonen. **SENSORSAFE** bietet unter keinen Umständen die Möglichkeit, elterliche Pflichten abzuschwächen, zu umgehen oder zu ersetzen.

**! WARNUNG!** Die volle Funktion von **SENSORSAFE** basiert auf der Kommunikation mit dem Smartphone. Bitte tragen Sie dieses immer bei sich und aktivieren Sie alle Funktionen des Smartphones, die für **SENSORSAFE** notwendig sind.

**! WARNUNG!** Lassen Sie Ihr Kind niemals unbeaufsichtigt im Auto zurück.

**HINWEIS!** Bewahren Sie diese Anleitung immer griffbereit in der Nähe des Kindersitzes auf.

**! WARNING!** Even when used properly and in accordance with its intended purpose **SENSORSAFE** serves only as a supplement safety support system. The functionality depends on several factors and can not be guaranteed. The ultimate, primary responsibility for the safety of a child resides with the child's parents or caregivers. **SENSORSAFE** does not represent any event to circumvent, mitigate nor represent a substitution for parental legal duties.

**! WARNING!** Full function of **SENSORSAFE** is based on communication to the smartphone. Please take it with you everytime and activate all functions of the smartphone needed for **SENSORSAFE**.

**! WARNING!** Never leave your child unattended in the car.

**NOTE!** Please always have the instruction manual at hand close to the car seat.

**! ATTENZIONE!** Anche quando utilizzato correttamente e conformemente allo scopo cui è destinato, **SENSORSAFE** serve solo come sistema di sicurezza supplementare. La funzionalità dipende da svariati fattori e non può essere garantita. La responsabilità principale e definitiva della sicurezza di un bambino spetta ai suoi genitori o assistenti. **SENSORSAFE** non rappresenta alcun evento atto a eludere, mitigare o rappresentare un sostituto delle responsabilità genitoriali legali.

**! ATTENZIONE!** L'intera funzionalità di **SENSORSAFE** è basata sulla comunicazione con lo smartphone. Portarlo sempre con sé e attivare tutte le funzioni dello smartphone necessarie per **SENSORSAFE**.

**! ATTENZIONE!** Mai lasciare il bambino incustodito in auto.

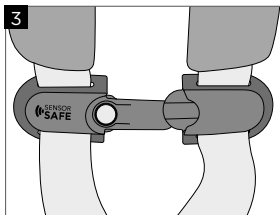
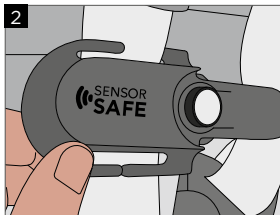
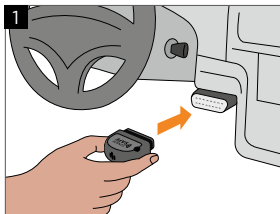
**NOTA BENE!** Tenere sempre a disposizione il manuale di istruzioni in prossimità del seggiolino dell'auto.

SEHR GEEHRTE KUNDIN, SEHR GEEHRTER KUNDE! .....	4
INSTALLATION UND DEINSTALLATION.....	10
ANSCHNALLEN MIT GURT UND CLIP .....	12
SENSORSAFE APP .....	14
FUNKTIONWEISE.....	18
BATTERIEWECHSEL.....	22
PRODUKTINFORMATION .....	24



DEAR CUSTOMER! .....	5
INSTALLATION AND DEINSTALLATION.....	11
RESTRAINING THE CHILD WITH HARNESS AND CLIP.....	13
SENSORSAFE APP .....	15
FUNCTIONAL PRINCIPLE .....	19
REPLACING THE BATTERY .....	23
PRODUCT INFORMATION.....	25

GENTILE CLIENTE, .....	5
INSTALLAZIONE E DISINSTALLAZIONE.....	11
AGGANCIARE IL BAMBINO CON L'IMBRACATURA E LA CLIP...	13
APP SENSORSAFE .....	15
PRINCIPIO DI FUNZIONAMENTO .....	19
SOSTITUZIONE DELLA BATTERIA.....	23
INFORMAZIONI SUL PRODOTTO.....	25



## INSTALLATION UND DEINSTALLATION

Der Dongle dient als Kommunikationsbrücke zwischen Clip und Smartphone. Bringen Sie den 16PIN OBDII Stecker bitte in Ihrem Fahrzeug an **(1)**. Die Buchse befindet sich üblicherweise in der Nähe des Lenkrads. Bitte entnehmen Sie die genaue Position aus der Bedienungsanleitung Ihres Fahrzeuges oder wenden Sie sich an den Hersteller Ihres Fahrzeuges

Der **SENSORSAFE** Clip wird am Gurtsystem des Kindersitzes befestigt. Die beiden Teile des Clips haben Schlitze zum Einfädeln in das Gurtsystem.

Gehen Sie für die Installation beider Teile wie folgt vor:

- Greifen Sie den Gurt unterhalb der Schulterpolster und führen Sie ihn von vorne nach hinten in den oberen Schlitz des Clips **(2)**.
- Führen Sie den Gurt hinter dem Clip entlang und fädeln Sie ihn nun von hinten nach vorne durch den unteren Schlitz.

**HINWEIS:** Achten Sie darauf, dass die Gurte sauber durch beide Schlitze verlaufen und nicht verdreht sind **(3)**.

Um den Clip aus dem Gurtsystem zu entfernen, schieben Sie den Gurt zusammen und führen Sie ihn aus dem Schlitz.

## INSTALLATION AND DEINSTALLATION

The dongle acts as a communication bridge between the clip and the smartphone. Please plug the 16PIN OBDII port in your vehicle **(1)**. The socket is usually located close to the steering wheel. Refer to your vehicle owner's manual for exact location or contact the car manufacturer

The **SENSORSAFE** clip needs to be attached to the harness system of the seat. Both parts of the clip have slots for connecting it to the harness system.

For installation of both parts please proceed as follows:

- Grasp the harness under the shoulder pads and guide it from back to front through the upper slot of the clip **(2)**.
- Guide the harness behind the clip and insert it from back to front in the lower slot.

**NOTE:** Make sure the harness straightly runs through both slots and is not twisted **(3)**.

To uninstall the clip, push the harness together and guide it out of the slots.

## INSTALLAZIONE E DISINSTALLAZIONE

Il dongle funziona da ponte di comunicazione tra la clip e lo smartphone. Collegarlo alla porta 16PIN OBDII del veicolo **(1)**. La presa si trova vicino al volante. Per conoscere la posizione esatta, consultare il manuale del veicolo.

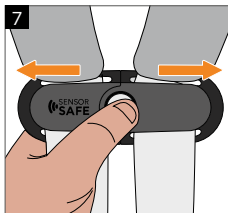
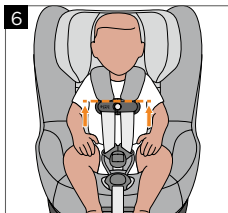
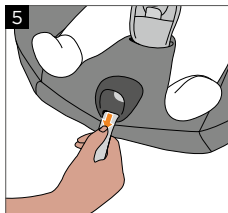
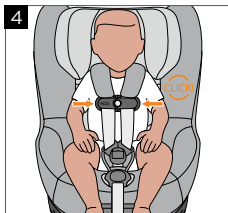
La clip **SENSORSAFE** deve essere attaccata al sistema di imbracatura del seggiolino. Entrambe le parti della clip hanno fessure per connetterla al sistema di imbracatura.

Per l'installazione di entrambe le parti, proseguire come segue:

- Afferrare l'imbracatura sotto le imbottiture delle spalle e accompagnarla dal dietro al davanti attraverso la fessura superiore della clip **(2)**.
- Accompagnare l'imbracatura dietro la clip e inserirla dal dietro al davanti nella fessura inferiore.

**NOTA BENE!** accertarsi che l'imbracatura scorra agevolmente attraverso entrambe le fessure e che non sia attorcigliata **(3)**.

Per disinstallare la clip, spingere l'imbracatura e accompagnarla al di fuori delle fessure.



## ANSCHNALLEN MIT GURT UND CLIP

Führen Sie zunächst die Anpassung der Sitzeinstellungen anhand der Bedienungsanleitung des Sitzes durch. Schnallen Sie ihr Kind wie in der Bedienungsanleitung des Sitzes beschrieben im Kindersitz an (siehe Kapitel: „ANSCHNALLEN MITTELS GURTSYSTEM“).

Führen Sie nach dem Schließen des Gurtschlusses bitte folgende zusätzliche Schritte durch:

- Schließen Sie den Clip mit einem hörbaren **KLICK (4)**.
- Schieben Sie zunächst den geschlossenen Clip nach unten – in Richtung des Gurtschlusses.
- Ziehen Sie behutsam am Zentralverstellgurt, um die Schultergurte soweit zu straffen, bis diese am Körper Ihres Kindes anliegen **(5)**.
- Positionieren Sie den Clip direkt unterhalb der Schulterpolster **(6)**.

**! HINWEIS!** Achten Sie stets darauf, dass das Gurtsystem straff angezogen ist und die Gurte nicht verdreht sind.

Um den Clip wieder zu öffnen, drücken Sie bitte die Taste in der Mitte des Clips und ziehen Sie die beiden Teile auseinander **(7)**.

## RESTRAINING THE CHILD WITH HARNESS AND CLIP

Adjust the seat according to the instructions in the user guide of the seat. Restrain your child as described in the user guide of the seat (see chapter: „STRAPPING WITH HARNESS SYSTEM“).

After closing the belt buckle please also proceed with the following additional steps:

- Close the clip with an audible **CLICK (4)**.
- Push the closed clip down - towards the buckle.
- Pull cautiously on central adjustment belt in order to tighten shoulder belts until they fit your child's body **(5)**.
- Position the clip directly beneath the shoulder pads **(6)**.

**! NOTE!** Please make sure the harness system is tightened and not twisted.

To open the Clip please press the button in the middle and pull both parts apart **(7)**.

## AGGANCIARE IL BAMBINO CON L'IMBRACATURA E LA CLIP

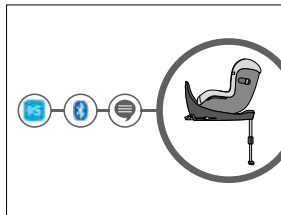
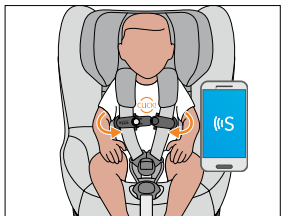
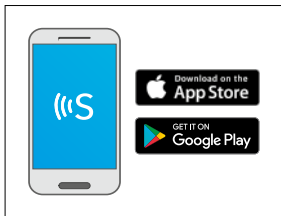
Regolare il seggiolino in base alle istruzioni riportata nella relativa guida per l'utente. Agganciare il bambino nel modo descritto nella guida per l'utente del seggiolino (vedere il capitolo: "LEGARE CON IL SISTEMA DI IMBRACATURA").

Dopo avere chiuso la fibbia della cintura, eseguire le altre procedure sotto elencate:

- Chiudere la clip; la chiusura è confermata da uno **SCATTO (4)**.
- Per prima cosa spingere in giù la clip chiusa verso la fibbia.
- Tirare attentamente la cintura di regolazione centrale in modo da stringere le cinture delle spalle finché non si adattano al corpo del bambino **(5)**.
- Posizionare la clip direttamente dietro le imbottiture delle spalle **(6)**.

**! NOTA BENE!** verificare che il sistema di imbracatura sia abbastanza stretto e non sia arrotolato.

Per aprire la clip, premere il pulsante posto nel mezzo e tirare entrambe le parti **(7)**.



## SENSORSAFE APP

### Download und Einrichtung

Die **SENSORSAFE** App kann kostenfrei im Apple AppStore oder im Google Playstore heruntergeladen werden.

Für die Nutzung des **SENSORSAFE** Clips in Verbindung mit der SensorSafe App, stellen Sie sicher, dass:

- die App auf Ihrem Smartphone installiert ist.
- Bluetooth eingeschaltet ist.
- der Clip geschlossen und mit dem Smartphone verbunden ist.
- die **SENSORSAFE** App Ihnen Mitteilungen senden darf.
- Der Dongle korrekt im Fahrzeug installiert ist.

### Vor der ersten Verwendung

Vor der ersten Nutzung müssen Clip und Smartphone miteinander verbunden werden. Danach erwacht das System immer automatisch, wenn der Clip geschlossen wird und Bluetooth auf Ihrem Smartphone aktiviert ist.

Gehen Sie bei der ersten Verbindung wie folgt vor:

Aktivieren Sie Bluetooth auf Ihrem Smartphone, öffnen Sie die **SENSORSAFE** App und führen Sie alle nötigen Schritte zur Registrierung durch. Schließen Sie den Clip. Eine LED leuchtet zweimal auf, wenn der Clip beginnt, Informationen zu senden. Jetzt sehen Sie den **SENSORSAFE** Clip in der Liste und können **SENSORSAFE** mit Ihrem Smartphone verbinden.

## SENSORSAFE APP

### Download and setup

The **SENSORSAFE** App can be downloaded in Apple AppStore or Google Playstore for free.

For using the SensorSafe clip connected to the **SENSORSAFE** App please make sure that:

- the App is installed on your smartphone.
- Bluetooth is turned on.
- the clip is buckled and your Smartphone is connected to it.
- the **SENSORSAFE** App is allowed to send notifications.
- The dongle has been installed in the car correctly.

### Before first Use

Before using **SENSORSAFE** the first time, the clip and your smartphone need to be connected. In future the system will awake automatically, when the clip is getting closed and Bluetooth is activated on your smartphone.

For connecting please proceed as follows:

Activate Bluetooth on your smartphone, open the **SENSORSAFE** application and follow the instructions for registration. Close the clip. A LED will light up twice when the clip starts to send information. Now you can see the **SENSORSAFE** clip in the list of devices and you can connect your phone with the clip.

## APP SENSORSAFE

### Download e configurazione

L'app **SENSORSAFE** può essere scaricata gratuitamente da Apple AppStore o da Google Playstore.

Per utilizzare la clip **SENSORSAFE** collegata all'app **SENSORSAFE**, verificare che:

- l'app sia installata sullo smartphone.
- il Bluetooth sia acceso.
- la clip sia agganciata e lo smartphone sia collegato a essa.
- l'app **SENSORSAFE** sia autorizzata a inviare notifiche.
- il dongle sia stato installato correttamente nell'auto.

### Prima del primo utilizzo

Prima di utilizzare **SENSORSAFE** per la prima volta, la clip e lo smartphone devono essere collegati. In futuro il sistema si collegherà automaticamente quando la clip si avvicina e il Bluetooth è attivato sullo smartphone.

Per il collegamento procedere come segue:

Attivare il Bluetooth sullo smartphone, aprire l'applicazione **SENSORSAFE** e seguire le istruzioni per la registrazione. Chiudere la clip. Quando la clip inizia a inviare informazioni, un LED lampeggerà due volte. Ora è possibile vedere la clip **SENSORSAFE** nell'elenco dei dispositivi e collegare il telefono alla clip.

### **Verbindung mehrerer Clips mit einem Smartphone**

Es können bis zu 8 Clips mit einem Smartphone und Nutzerkonto verbunden werden. Verknüpfen Sie dazu Ihr Smartphone nacheinander mit den einzelnen Clips, indem Sie in der App auf „weitere Clips hinzufügen“ drücken und die vorgegebenen Schritte durchführen.

### **Verbindung mehrerer Smartphones mit einem Clip**

Ein Clip kann mit verschiedenen Smartphones und Nutzerkonten verbunden werden. Führen Sie dafür die Installationsschritte mit jedem einzelnen Smartphone durch. Die aktive Nutzung von **SENSORSAFE** ist zu einem Zeitpunkt nur mit einem Smartphone möglich.



### Connecting several clips with one smartphone

You can connect 8 clips with one smartphone and account. Therefore connect your smartphone with each clip one after another by clicking „connect new devices“ and following further instructions.

### Connecting several smartphones with one clip

One clip can be connected with more than one smartphone. Please perform the installation steps for each smartphone. Active usage of **SENSORSAFE** at one time is only possible with one smartphone.

### Collegamento di più clip con uno smartphone

È possibile collegare 8 clip con uno smartphone e un account. Collegare lo smartphone a ogni clip una dopo l'altra facendo clic su “Collega nuovi dispositivi” e attenendosi alle ulteriori istruzioni.

### Collegamento di più smartphone a una clip

È possibile collegare una clip a più smartphone. Eseguire la procedura di installazione per ogni smartphone. L'uso attivo di **SENSORSAFE** è possibile solo con uno smartphone alla volta.

## FUNKTIONWEISE

Nachdem Sie den **SENSORSAFE** Clip am Sitz installiert und mit der App verbunden haben, kommuniziert er in geschlossenem Zustand mit Ihrem Smartphone. Eine LED am Clip leuchtet zweimal auf, sobald die Datenübertragung beginnt.

Folgende Informationen gibt der geschlossene Clip durchgehend an die **SENSORSAFE** App weiter, wenn eine Bluetooth-Verbindung besteht:

- Verschluss-Status des Clips (geöffnet oder geschlossen)
- Umgebungstemperatur
- Batterieladestatus

Desweiteren alarmiert Sie **SENSORSAFE** in potentiellen Gefahrensituationen. Sie erhalten Warnungen auf Ihrem Smartphone, wenn:

- sich die Umgebungstemperatur des Kindes einem kritischen Level nähert (zu hoch oder zu niedrig).
- Sie einen bestimmten Radius um ihr Auto verlassen und der Clip noch geschlossen ist.
- die Bluetooth-Verbindung zu **SENSORSAFE** abbricht.
- der Clip länger als zwei Stunden am Stück geschlossen ist.

Wenn Sie sich zu lange außerhalb eines bestimmten befinden und der Clip noch geschlossen ist, werden die von Ihnen in der App hinterlegten Notfallkontakte alarmiert.

Detaillierte Informationen zur **SENSORSAFE** App finden Sie auf **[www.gb-online.com](http://www.gb-online.com)**

## FUNCTIONAL PRINCIPLE

After the **SENSORSAFE** clip has been installed on the seat and connected to the App, it will communicate with your smartphone when it is closed. A LED on the clip will light up twice when data transfer starts.

The following information will be sent to the application permanently by the closed clip, when connected via Bluetooth:

- closing status of the clip (open or closed)
- ambient temperature
- battery status

Further **SENSORSAFE** will send alarms in possibly unsafe situations. You will be notified when:

- ambient temperature of the child approaches a critical level (too high or too low).
- you leave a certain radius around your car and the clip is still closed.
- the Bluetooth connection to **SENSORSAFE** breaks.
- the clip has been buckled for more than two hours.

If you stay outside of the radius for too long and the clip is still closed, the emergency contacts, that you placed in the App, will get notified.

You can find detailed information about the **SENSORSAFE** App on [www.gb-online.com](http://www.gb-online.com)

## PRINCIPIO DI FUNZIONAMENTO

Dopo che la clip **SENSORSAFE** è stata installata sul seggiolino e collegata all'app, comunicherà con lo smartphone quando viene chiusa. Quando inizia il trasferimento dei dati, un LED sulla clip lampeggerà due volte.

Le informazioni seguenti saranno inviate continuamente all'applicazione dalla clip chiusa quando questa è collegata tramite Bluetooth:

- stato di chiusura della clip (aperta o chiusa)
- temperatura ambiente
- stato della batteria

Inoltre, **SENSORSAFE** invierà un segnale di allarme in situazioni potenzialmente non sicure. L'utente sarà avvisato quando:

- la temperatura ambiente dell'abitacolo si avvicina a un livello critico per il bambino (troppo alta o troppo bassa).
- l'utente si allontana di un determinato raggio dall'auto e la clip è ancora chiusa.
- la connessione Bluetooth a **SENSORSAFE** si interrompe.
- la clip è stata agganciata per più di due ore.

Se l'utente resta troppo a lungo al di fuori del raggio e la clip è ancora chiusa, verranno avvisati i contatti di emergenza inseriti nell'app.

Informazioni dettagliate sull'app **SENSORSAFE** sono disponibili sul sito [www.gb-online.com](http://www.gb-online.com)

**! WARNUNG!** Die volle Funktion von **SENSORSAFE** basiert auf der Kommunikation des Clips mit dem Smartphone. Bitte tragen Sie dieses immer bei sich und aktivieren Sie alle Funktionen des Smartphones, die für **SENSORSAFE** notwendig sind.

Um die Batterie zu schonen, begibt sich der geschlossene **SENSORSAFE** Clip nach 12 Stunden in einen Schlafmodus. Um ihn wieder zu starten, muss der Clip nur kurz geöffnet und wieder geschlossen werden.

**HINWEIS!** Der **SENSORSAFE** Clip sollte immer in geöffneter Position aufbewahrt werden, wenn er nicht genutzt wird. Dies schont die Batterie.

**! WARNING!** Full function of **SENSORSAFE** is based on communication to the smartphone. Please take it with you everytime and activate all functions of the smartphone needed for **SENSORSAFE**.

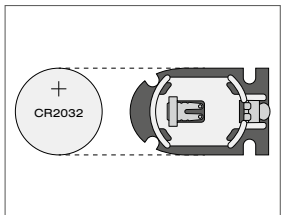
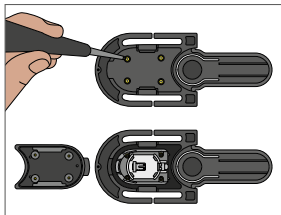
The **SENSORSAFE** clip is designed to fall into sleeping mode after 12 hours to conserve battery. To start it again, just open the clip shortly and buckle it again.

**NOTE!** The **SENSORSAFE** clip should be stored in unbuckled position while it is not used. This will conserve battery.

**! ATTENZIONE!** L'intera funzionalità di **SENSORSAFE** è basata sulla comunicazione tra la clip e lo smartphone. Portarlo sempre con sé e attivare tutte le funzioni dello smartphone necessarie per **SENSORSAFE**.

La clip **SENSORSAFE** è progettata per andare in modalità di sospensione dopo 12 ore per risparmiare la batteria. Per riavviarla è sufficiente aprire rapidamente la clip e riagganciarla.

**NOTA BENE!** La clip **SENSORSAFE** deve essere tenuta in posizione sganciata quando non è in uso. In questo modo si prolunga la durata della batteria.



## BATTERIEWECHSEL

Die **SENSORSAFE** App weist Sie auf den Batteriestatus des Clips hin. Außerdem blinkt die LED am Clip nach dem Schließen zehnmal schnell, wenn der Batterieladestatus gering ist. Bitte wechseln Sie rechtzeitig die Batterie, um **SENSORSAFE** weiterhin nutzen zu können.

Um die Batterie zu wechseln, muss das Fach auf der Rückseite des Clips mit einem Schraubenzieher geöffnet werden. Nach dem Austausch der Batterie ist der Clip wieder in der **SENSORSAFE** App sichtbar. Sollte dies nicht der Fall sein, überprüfen Sie bitte den Zustand der Batterie.

Achten Sie beim Wechsel der Batterie auf folgende Punkte:

- Bewahren Sie Batterien außer Reichweite von Kindern auf.
- Verwenden Sie ausschließlich die empfohlenen Batterien des Typs CR2032.
- Eine leere Batterie muss stets aus dem Produkt entfernt werden, um zu verhindern, dass eventuell austretende Flüssigkeit das Produkt beschädigen könnte.
- Setzen Sie das Produkt und die Batterie auf keinen Fall Feuer aus.
- Verwenden Sie keine alten Batterien oder Batterien, die undichte Stellen oder Risse aufweisen.
- Verwenden Sie ausschließlich neue und qualitativ hochwertige Batterien.
- Achten Sie auf die richtige Polung (+/-).

## REPLACING THE BATTERY

The **SENSORSAFE** application shows the battery status of the clip. Also the LED on the clip will flash ten times after closing when the battery is running low. Please replace the battery in time to be able to further use **SENSORSAFE**.

To replace the battery please open the compartment located at the rear of the clip with a screwdriver. After changing the battery the clip can be seen in the **SENSORSAFE** application. In case you do not see it please check the status of the battery.

Please consider the following when replacing the battery:

- Keep all batteries out of reach of children.
- Only use the recommended type CR2032 batteries.
- An empty battery always has to be removed in order to protect the product from escaping liquids.
- Never expose this product or the battery to fire.
- Do not use old batteries or batteries that show signs of leakage or cracks.
- Use only high-quality new batteries.
- Pay attention to the correct polarity (+/-).

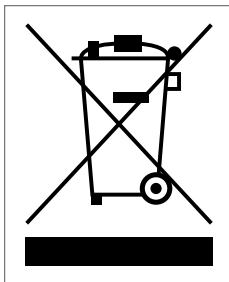
## SOSTITUZIONE DELLA BATTERIA

L'applicazione **SENSORSAFE** mostra lo stato della batteria della clip. Inoltre, il LED sulla clip lampeggerà dieci volte dopo la chiusura quando il livello di carica della batteria è basso. Sostituire tempestivamente la batteria per poter continuare a utilizzare **SENSORSAFE**.

Per sostituire la batteria, aprire con un cacciavite il vano situato nel retro della clip. Dopo avere sostituito la batteria la clip diventa visibile nell'applicazione **SENSORSAFE**. In caso la clip non sia visibile, controllare le condizioni della batteria.

Considerare i punti seguenti durante la sostituzione della batteria:

- Tenere le pile lontano dalla portata dei bambini.
- Raccomandiamo l'utilizzo delle sole batterie tipo CR2032.
- È sempre necessario rimuovere una batteria scarica al fine di proteggere il prodotto da possibili fuoriuscite di liquido dalla batteria.
- Non esporre mai il prodotto o le batterie alle fiamme.
- Non utilizzare vecchie pile o pile che mostrino segni di usura o rottura.
- Utilizzare solo pile nuove e di alta qualità.
- Prestare attenzione a posizionare le pile con la giusta polarità (+/-).



## PRODUKTINFORMATION

Bei Fragen wenden Sie sich zuerst an Ihren Händler. Folgende Angaben sollten Ihnen vorliegen:

- Seriennummer des Sitzes (siehe Aufkleber auf der Unterseite des Kindersitzes) und Typ des Clips (Prägung auf der Zunge des Clips)
- Gewicht, Alter und Größe des Kindes

Weitere Informationen zu unseren Produkten finden Sie auch unter **[www.gb-online.com](http://www.gb-online.com)**.

## ENTSORGUNG

Aus Umweltschutzgründen bitten wir Sie, zu Beginn (Verpackung) und am Ende (Produktteile) der Lebensdauer des **SENSORSAFE** Clips, den anfallenden Abfall zu trennen und zu entsorgen. Die Abfallentsorgung kann kommunal unterschiedlich geregelt sein. Um eine vorschriftsmäßige Entsorgung des Clips zu gewährleisten, setzen Sie sich mit Ihrer kommunalen Abfallentsorgung bzw. Verwaltung Ihres Wohnortes in Verbindung. Beachten Sie auf jeden Fall die Entsorgungsbestimmungen Ihres Landes.

Wenn Sie den Clip nicht mehr verwenden wollen, geben Sie diesen bei einer öffentlichen Sammelstelle für Elektroaltgeräte kostenlos ab.

**! WARNUNG!** Bewahren Sie Verpackungsmaterial aus Kunststoff außer Reichweite Ihres Kindes auf, da Erstickungsgefahr besteht!

**! WARNUNG!** Elektroaltgeräte dürfen in keinem Fall in die Restabfalltonnen gegeben werden.

**! WARNUNG!** Batterien sind Sondermüll und gehören nicht in den Hausmüll!



## PRODUCT INFORMATION

If you have any questions contact your retailer first. You should have the following details ready:

- Serial number of the seat (see sticker on the bottom of the car seat) and type of the clip (embossing on the tongue of the clip)
- Weight, age and height of the child

Further information about our products can be found at [www.gb-online.com](http://www.gb-online.com)

## DISPOSAL

To protect the environment we ask the user to separate and dispose the waste arising at the start (packaging) and the end (product parts) of the **SENSORSAFE** clip's lifespan. Waste removal is arranged differently depending on the local authorities. In order to ensure that the clip is disposed off in accordance with regulations, contact your area's waste removal agency or local authority. Always observe your country's waste disposal regulations.

If you do not want to use the clip any longer, return it free of charge to a recycling depot for used electric appliances.

**! WARNING!** Keep plastic packaging material out of your child's reach: danger of suffocation!

**! WARNING!** Used electric devices do not belong in the household garbage.

**! WARNING!** Batteries are special waste and aren't allowed to be disposed in the household waste!

## INFORMAZIONI SUL PRODOTTO

In caso di domande, contattare per prima cosa il venditore. Tenere a portata di mano le informazioni seguenti:

- Il numero di serie del seggiolino (riportato nell'etichetta applicata alla base del seggiolino) e il tipo di clip (stampato in rilievo sulla linguetta della clip)
- Peso, età e altezza del bambino.

È possibile trovare ulteriori informazioni sui nostri prodotti sul sito [www.gb-online.com](http://www.gb-online.com)

## SMALTIMENTO

Per proteggere l'ambiente chiediamo all'utente di separare e di smaltire i rifiuti che si producono all'inizio (confezione) e alla fine (parti del prodotto) del ciclo di vita della clip **SENSORSAFE**. Le norme per lo smaltimento variano localmente. Per garantire lo smaltimento corretto secondo le normative vigenti vi preghiamo di contattare l'ufficio di competenza della vostra città. In ogni caso, seguire sempre le normative vigenti nella zona di residenza.

Se non si desidera più usare la clip, restituirla gratuitamente a un centro di riciclaggio per elettrodomestici usati.

**! ATTENZIONE!** Tenere il materiale plastico dell'imballaggio fuori dalla portata dei bambini: pericolo di soffocamento!

**! ATTENZIONE!** I dispositivi elettrici usati non appartengono ai rifiuti domestici.

**! ATTENZIONE!** Le batterie sono considerate un rifiuto speciale e non possono essere smaltite con i rifiuti domestici.

Approuvé pour :

GB Vaya Series

Goedgekeurd voor:

GB Vaya Series

Zatwierdzone dla:

GB Vaya Series

## CHER CLIENT !

Nous vous remercions d'avoir acheté un Clip **SENSORSAFE**. La fabrication du produit est soumise à un processus spécial de surveillance de la qualité et le produit répond aux exigences de sécurité les plus strictes.

**! ATTENTION !** Le clip **SENSORSAFE** ne peut pas être utilisé avec d'autres sièges que ceux répertoriés ici. Une utilisation du clip sur des produits non autorisés peut mettre votre enfant en danger.

**! ATTENTION !** Il est essentiel d'utiliser et d'installer le clip **SENSORSAFE** conformément aux instructions fournies dans ce manuel. Faites particulièrement attention à bien positionner le clip !

**SENSORSAFE** est un système de surveillance. Il est relié au siège auto et connecté à votre smartphone par Bluetooth (Bluetooth de classe 2) et vous alertera en cas de situation potentiellement critique pour votre enfant. Le système est composé des éléments suivants :

1. Capteurs : pour mesurer la température ambiante, vous informer que le clip est fermé
2. Smartphone : **SENSORSAFE** ne fonctionne qu'avec l'application **SENSORSAFE** que vous pouvez télécharger à partir de l'App Store d'Apple ou de Google Play.
3. Dongle : Le dongle agit comme un pont de communication entre le clip et votre smartphone.

**NOTE !** Veuillez vérifier si votre véhicule dispose d'un port OBDII avant d'acheter **SENSORSAFE**.

## BESTE KLANT!

Heel erg bedankt voor de aankoop van een **SENSORSAFE**-clip. Het product wordt gemaakt onder toezicht van speciale kwaliteit en voldoet aan de strengste veiligheidseisen.

**! LET OP!** **SENSORSAFE** kan niet worden gebruikt met andere stoelen dan de stoelen die worden vermeld.

Het gebruik ervan op andere producten kan tot ernstig gevaar voor uw kind leiden.

**! LET OP!** het is cruciaal om **SENSORSAFE** te gebruiken en te installeren volgens de instructies in deze handleiding. Let in het bijzonder op de juiste positionering van de clip!

**SENSORSAFE** is een bewakingssysteem. Als het is bevestigd aan het autostoeltje en verbonden met uw smartphone via Bluetooth (Bluetooth klasse 2), zal het u waarschuwen in kritieke situaties voor het kind. Het systeem bestaat uit de volgende onderdelen:

1. Sensoren in een clip: bijv. meting van omgevingstemperatuur, melding van een gesloten clip
2. Smartphone: **SENSORSAFE** werkt alleen met de **SENSORSAFE**-app die u kunt downloaden in de Apple AppStore of Google Play.
3. Dongle: De dongle fungeert als een communicatiebrug tussen de clip en uw smartphone.

**BELANGRIJK!** Controleer of uw auto een OBDII-aansluiting heeft voordat u **SENSORSAFE** koopt.

## DROGI KLIENCIE!

Dziękujemy za zakup klipsa **SENSORSAFE**. Urządzenie zostało wyprodukowane pod ścisłym nadzorem jakościowym i spełnia najsurowsze wymagania dotyczące bezpieczeństwa.

**! OSTRZEŻENIE!** Urządzenia **SENSORSAFE** nie można używać z innymi fotelami niż wyszczególnione. Stosowanie w innych produktach może prowadzić do poważnego zagrożenia dla dziecka.

**! OSTRZEŻENIE!** Podstawowe znaczenie ma zamontowanie i użytkowanie klipsa **SENSORSAFE** zgodnie z informacjami podanymi w tej instrukcji. W szczególności należy wziąć pod uwagę odpowiednie ustawienie klipsa!

**SENSORSAFE** to system monitorowania. Po przymocowaniu do fotelika samochodowego i podłączeniu do smartfona poprzez Bluetooth (klasy 2) ostrzega o krytycznych sytuacjach dla dziecka. System obejmuje następujące elementy:

1. Czujnik w klipsie: np. pomiar temperatury otoczenia, powiadomienie o zamknięciu klipsa
2. Smartfon: **SENSORSAFE** współpracuje z aplikacją **SENSORSAFE**, którą można pobrać ze sklepu Apple App Store lub Google Play.
3. Wtyk: Wtyk stanowi mostek komunikacyjny między klipsem a smartfonem.

**UWAGA!** Przed zakupem urządzenia **SENSORSAFE** sprawdź, czy samochód jest wyposażony w gniazdo OBDII.

**! ATTENTION !** Même lorsqu'il est utilisé de manière appropriée et conformément à son utilisation prévue, le clip **SENSORSAFE** ne doit servir que de système de sécurité complémentaire. Sa fonctionnalité dépend de plusieurs facteurs et ne peut être garantie. La responsabilité principale et ultime en matière de sécurité d'un enfant revient aux parents ou aux personnes en charge de l'enfant. **SENSORSAFE** ne constitue en aucun cas un moyen de contournement, d'atténuation ni un substitut à la responsabilité légale des parents.

**! NOTE !** Pour tirer entièrement parti de la fonctionnalité de **SENSORSAFE**, la communication avec votre smartphone est essentielle. Veuillez l'avoir avec vous à tout moment et activer toutes les fonctions du smartphone nécessaires à l'utilisation de **SENSORSAFE**.

**! NOTE !** Ne laissez jamais votre enfant sans surveillance dans le véhicule.

**NOTE !** Veuillez toujours conserver le mode d'emploi à portée de main, à proximité du siège auto.

**! LET OP!** Zelfs als het op de juiste manier en conform het beoogde doel wordt gebruikt, dient **SENSORSAFE** alleen als aanvullend veiligheidsondersteuningssysteem. De functionaliteit is afhankelijk van verschillende factoren en kan niet worden gegarandeerd. De primaire verantwoordelijkheid van de veiligheid van een kind ligt in eerste instantie bij de ouders of verzorgers van het kind. **SENSORSAFE** is onder geen beding bedoeld om de wettelijke taken van ouders te omzeilen, te verlichten of te vervangen.

**! LET OP!** De volledige functie van **SENSORSAFE** is gebaseerd op communicatie met de smartphone. Neem het altijd mee en activeer alle functies van de smartphone die nodig zijn voor **SENSORSAFE**.

**! LET OP!** Laat uw kind nooit zonder toezicht achter in de auto.

**BELANGRIJK!** Houd de gebruiksaanwijzing altijd bij de hand in de buurt van het autostoeltje.

**! OSTRZEŻENIE!** Nawet w przypadku prawidłowego i zgodnego z przeznaczeniem użytkowania klips **SENSORSAFE** stanowi jedynie uzupełnienie systemu bezpieczeństwa. Funkcjonalność zależy od kilku czynników i nie może być gwarantowana. Ostateczną i podstawową odpowiedzialność za bezpieczeństwo dziecka ponoszą jego rodzice lub opiekunowie. **SENSORSAFE** w żadnym wypadku nie pomija, nie ogranicza ani nie zastępuje obowiązków prawnych rodziców.

**! OSTRZEŻENIE!** Prawidłowe działanie urządzenia **SENSORSAFE** zależy od komunikacji ze smartfonem. Prosimy nosić go ze sobą przez cały czas i aktywować wszystkie funkcje smartfona potrzebne do obsługi urządzenia **SENSORSAFE**.

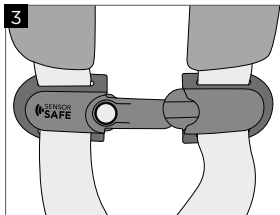
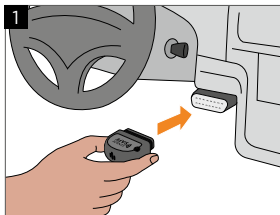
**! OSTRZEŻENIE!** Nigdy nie należy pozostawiać dziecka bez opieki w samochodzie.

**UWAGA!** Prosimy zawsze mieć instrukcję obsługi pod ręką w pobliżu fotelika samochodowego.

CHER CLIENT !.....	26
INSTALLATION ET DÉINSTALLATION.....	32
RETENUE DE L'ENFANT AVEC LE HARNAIS ET LE CLIP.....	34
APPLICATION SENSORSAFE .....	36
PRINCIPE DE FONCTIONNEMENT .....	40
REPLACEMENT DE LA PILE.....	44
INFORMATION PRODUIT .....	46

BESTE KLANT!.....	27
INSTALLEREN EN VERWIJDEREN .....	33
HET KIND VASTGESPEN MET HARNAS EN KLEM.....	35
SENSORSAFE APP .....	37
FUNCTIONELE WERKING.....	41
DE BATTERIJ VERVANGEN.....	45
PRODUCTINFORMATIE.....	47

DROGI KLIENCIE!.....	27
MONTAŻ I DEMONTAŻ.....	33
PRZYTRZYMYWANIE DZIECI ZA POMOCĄ UPRZĘŻY I KLIPSA.....	35
APLIKACJA SENSORSAFE.....	37
ZASADA DZIAŁANIA.....	41
WYMIANA BATERII.....	45
INFORMACJE O PRODUKCIE .....	47



## INSTALLATION ET DÉINSTALLATION

Le dongle agit comme un pont de communication entre le clip et votre smartphone. Veuillez le brancher au port OBDII à 16 broches de votre véhicule **(1)**. La prise est située à proximité du volant. Consultez le manuel du véhicule pour connaître son emplacement exact.

Le Clip **SENSORSAFE** doit être relié au système de harnais du siège. Chacune des parties du clip possède des fentes permettant de le connecter au système de harnais.

Pour l'installation des deux parties, veuillez procéder comme suit :

- Saisissez le harnais sous les coussinets des bretelles et guidez-le depuis l'arrière vers l'avant à travers la fente supérieure du clip **(2)**.
- Guidez le harnais derrière le clip et insérez-le depuis l'arrière vers l'avant dans la fente inférieure.

**NOTE :** Vérifiez que le harnais passe par les deux fentes et n'est pas entortillé **(3)**.

Pour désinstaller le clip, poussez sur le harnais et guidez-le hors des fentes.



## INSTALLEREN EN VERWIJDEREN

De dongle fungeert als een communicatiebrug tussen de clip en de smartphone. Sluit de 16PIN OBDII-aansluiting in uw voertuig aan **(1)**. De aansluiting bevindt zich dicht bij het stuur. Raadpleeg de handleiding van uw auto voor de exacte locatie.

De **SENSORSAFE**-clip moet aan het harnessysteem van de stoel worden bevestigd. Beide delen van de clip hebben sleuven voor de clipaansluiting op het harnessysteem.

Voor het monteren van beide delen gaat u als volgt te werk:

- Pak het harness vast onder de schoudevullingen en leid het van achteren naar voren door de bovenste gleuf van de clip **(2)**.
- Leid het harness achter de clip en steek het van achter naar voren in de onderste gleuf.

**BELANGRIJK:** Zorg ervoor dat het harness recht door beide gleuven loopt en niet gedraaid is **(3)**.

Om de clip te verwijderen, duwt u het harness samen en leidt u het uit de gleuven.

## MONTAŻ I DEMONTAŻ

Wtyk stanowi mostek komunikacyjny między sprzączką a smartfonem. Podłącz wtyk do 16-stykowego gniazda OBDII w samochodzie **(1)**. Gniazdo znajduje się w pobliżu kierownicy. Dokładna lokalizacja jest podana w instrukcji obsługi samochodu.

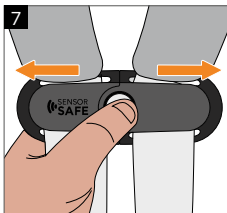
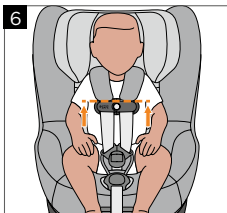
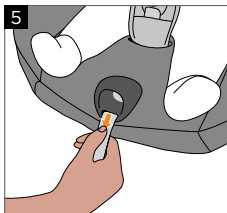
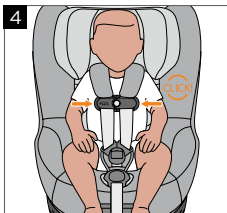
Klips **SENSORSAFE** powinien zostać przymocowany do systemu uprząży fotelika. Obie części klipsa mają otwory do podłączenia do systemu uprząży.

Aby zainstalować obie części, wykonaj następujące czynności:

- Chwyć uprząż pod poduszkami naramiennymi i poprowadź ją od tyłu do przodu przez górny otwór klipsa **(2)**.
- Poprowadź uprząż za klipsem i włóż ją od tyłu do przodu w dolny otwór.

**UWAGA:** Upewnij się, że uprząż jest poprowadzona prosto przez obie szczeliny i nie jest skręcona **(3)**.

Aby odłączyć klips, ściśnij uprząż razem i wysuń ze szczelin.



## RETENUE DE L'ENFANT AVEC LE HARNAIS ET LE CLIP

Ajustez le siège en suivant les instructions du manuel utilisateur du siège. Installez votre enfant dans le siège et sanglez-le conformément aux instructions du manuel du siège (voir le chapitre : « SANGLER AVEC LE SYSTÈME DE HARNAIS »).

Une fois la boucle de la ceinture insérée, suivez la procédure suivante :

- Fermez le clip jusqu'à entendre un CLIC audible **(4)**.
- Tirez le clip fermement vers le bas en direction de la boucle de ceinture.
- Tirez prudemment sur la ceinture de réglage centrale afin de resserrer les bretelles jusqu'à ce qu'elles soient bien ajustées sur le corps de votre enfant **(5)**.
- Placez le clip directement sous les coussinets des bretelles **(6)**.

**NOTE !** Assurez-vous que le système de harnais est bien tendu et n'est pas entortillé.

Pour ouvrir le clip, appuyez sur le bouton du milieu et tirez pour en séparer les deux parties **(7)**.

## HET KIND VASTGESPEN MET HARNAS EN KLEM

Stel de stoel af volgens de instructies in de gebruikershandleiding van de stoel. Gesp uw kind vast zoals staat beschreven in de gebruikershandleiding van de stoel (zie hoofdstuk: "VASTGESPEN MET HARNASSYSTEEM").

Na het sluiten van de riemgesp, gaat u verder met de volgende aanvullende stappen:

- Sluit de clip met een hoorbare **KLIK (4)**.
- Duw eerst de gesloten clip naar beneden - in de richting van de gesp.
- Trek voorzichtig aan de centrale afstelriem om de schoudergordels vast te maken totdat ze om het lichaam van uw kind **(5)** passen.
- Plaats de clip direct onder de schoudevullingen **(6)**.

**BELANGRIJK!** Zorg ervoor dat het harnessysteem is vastgedraaid en dat het niet gedraaid is.

Om de clip te openen, drukt u op de knop in het midden en trekt u beide delen uit elkaar **(7)**.

## PRZYTRZYMYWANIE DZIECI ZA POMOCĄ UPRZEŻY I KLIPSA

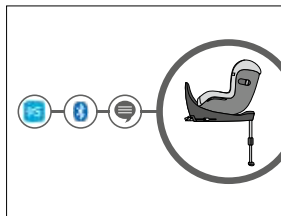
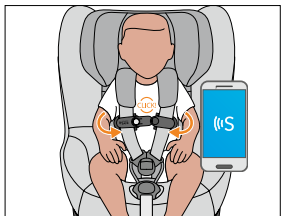
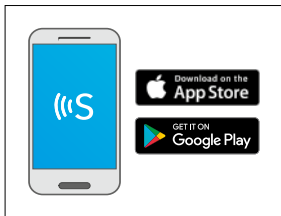
Wyreguluj fotelik zgodnie z instrukcjami w instrukcji obsługi fotelika. Przypnij dziecko w sposób opisany w instrukcji obsługi fotelika (patrz rozdział: „PRZYPINANIE ZA POMOCĄ SYSTEMU UPRZEŻY”).

Po zapięciu klamry pasa wykonaj następujące czynności:

- Zamknij klips, tak aby słycać było **KLIKNIĘCIE (4)**.
- Naciśnij zamknięty klips w kierunku klamry pasa.
- Ostrożnie pociągnij za centralny pas regulujący, aby zaciśnąć pasy na ramieniu, aż dopasują się do ciała dziecka **(5)**.
- Umieść klips bezpośrednio pod poduszkami naramiennymi **(6)**.

**UWAGA!** Upewnij się, że system uprzeży jest dociśnięty i nie jest skręcony.

Aby otworzyć klips, naciśnij przycisk na środku i rozciągnij obie części **(7)**.



## APPLICATION SENSORSAFE

### Téléchargement et configuration

L'application **SENSORSAFE** peut être téléchargée gratuitement à partir de l'App Store d'Apple ou du Play Store de Google.

Pour utiliser le clip **SENSORSAFE** avec l'application **SENSORSAFE**, vérifiez que :

- l'application est installée sur votre smartphone ;
- la fonction Bluetooth est activée ;
- le clip est fixé et fermé, et que votre smartphone est connecté à celui-ci ;
- l'application **SENSORSAFE** est autorisée à envoyer des notifications ;
- le dongle a été correctement installé dans le véhicule.

### Avant la première utilisation

Avant d'utiliser **SENSORSAFE** pour la première fois, le clip et votre smartphone doivent être connectés. Dans le futur, le système va s'activer automatiquement, au moment où le clip est fermé et la fonction Bluetooth activée sur votre smartphone.

Pour procéder à la connexion, suivez les étapes suivantes :

Activez la fonction Bluetooth sur votre smartphone, ouvrez l'application **SENSORSAFE** et suivez les instructions d'inscription. Fermez le clip. Un voyant DEL s'allume deux fois lorsque le clip commence à envoyer des informations. Maintenant, vous pouvez voir le clip **SENSORSAFE** apparaître dans la liste des dispositifs et vous pouvez connecter votre téléphone au clip.

## SENSORSAFE APP

### Downloaden en installeren

De **SENSORSAFE**-app kan gratis worden gedownload in de Apple AppStore of Google Playstore.

Voor het gebruik van de **SENSORSAFE**-clip die is aangesloten op de **SENSORSAFE**-app, moet u ervoor zorgen dat:

- de app op uw smartphone geïnstalleerd is;
- Bluetooth geactiveerd is;
- de clip is vastgegespt en uw Smartphone erop is aangesloten;
- de **SENSORSAFE**-app meldingen mag verzenden;
- de dongle op de juiste manier in de auto geïnstalleerd is.

### Voorafgaand aan eerste gebruik

Voordat u **SENSORSAFE** voor de eerste keer gebruikt, moeten de clip en uw smartphone zijn aangesloten. In de toekomst wordt het systeem automatisch gewekt, wanneer de clip wordt gesloten en Bluetooth op uw smartphone wordt geactiveerd.

Ga als volgt te werk om verbinding te maken:

Activeer Bluetooth op uw smartphone, open de **SENSORSAFE**-app en volg de instructies voor registratie. Sluit de clip. Een ledlampje gaat tweemaal branden wanneer de clip begint met het verzenden van informatie. Nu kunt u de **SENSORSAFE**-clip in de lijst met apparaten zien en kunt u met uw telefoon verbinding met de clip maken.

## APLIKACJA SENSORSAFE

### Pobierz i zainstaluj

Aplikację **SENSORSAFE** można pobrać bezpłatnie ze sklepu Apple AppStore i Google Playstore.

W celu używania klipsa **SENSORSAFE** podłączonego do aplikacji **SENSORSAFE** upewnij się, że:

- aplikacja jest zainstalowana na smartfonie
- komunikacja Bluetooth jest włączona
- klips jest spięty, a smartfon jest z nim połączony
- aplikacja **SENSORSAFE** może wysyłać powiadomienia.
- wtyk jest prawidłowo podłączony do samochodu.

### Przed pierwszym użyciem

Przed pierwszym użyciem urządzenia **SENSORSAFE** należy połączyć klips ze smartfonem. Następnie system będzie budzić się automatycznie, gdy klips zostaje zamknięty, a w smartfonie jest włączona komunikacja Bluetooth.

W celu podłączenia:

Włącz komunikację Bluetooth w smartfonie, otwórz aplikację **SENSORSAFE** i postępuj zgodnie z instrukcjami w celu rejestracji. Zamknij klips. Dioda LED zaświeci dwa razy, gdy klips zaczyna wysyłać informacje. Teraz możesz zobaczyć klips **SENSORSAFE** na liście urządzeń i możesz połączyć telefon z klipsem.

### **Connecter plusieurs clips à un seul smartphone**

Vous pouvez connecter plusieurs clips à un seul smartphone et compte. Pour ce faire, connectez votre smartphone à chaque clip l'un après l'autre en cliquant sur « Connecter de nouveaux dispositifs » et en suivant les instructions fournies.

### **Connecter plusieurs smartphones à un seul clip**

Un clip peut être connecté à plusieurs smartphones. Il suffit de suivre la procédure d'installation pour chacun des smartphones. Notez que l'utilisation active de **SENSORSAFE** à un moment donné n'est possible qu'avec un seul smartphone.

### **Voor één smartphone een verbinding met meerdere clips maken**

U kunt via één smartphone en één account een verbinding met X clips maken. Maak daarom met uw smartphone achter elkaar een verbinding met elke clip, door op "Connect new devices" te klikken en verdere instructies te volgen.

### **Voor één clip een verbinding met meerdere smartphones maken**

Voor één clip kan een verbinding met meerdere smartphones worden gemaakt. Voer per smartphone de installatiestappen uit. De **SENSORSAFE** kan slechts via één smartphone tegelijk actief gebruikt worden.

### **Łączenie kilku klipsów z jednym smartfonem**

Można połączyć X klipsów z jednym smartfonem i kontem. Połącz smartfon z każdym klipsem po kolei, klikając opcję „połącz nowe urządzenia” i wykonując dalsze instrukcje.

### **Łączenie kilku smartfonów z jednym klipsem**

Jeden klips można połączyć z kilkoma smartfonami. Wykonaj kroki instalacji dla każdego smartfona. Klips **SENSORSAFE** może być aktywnie używany jednocześnie przez jeden smartfon.

## PRINCIPE DE FONCTIONNEMENT

Une fois le clip **SENSORSAFE** installé au siège et connecté à l'application, il communiquera avec votre smartphone lorsqu'il est fermé. Un voyant DEL présent sur le clip clignotera deux fois lorsque le transfert des données commencera.

Les informations suivantes seront envoyées vers l'application, de manière permanente par le clip fermé, connecté via Bluetooth :

- état de fermeture du clip (ouvert ou fermé)
- température ambiante
- état de la pile

En outre, **SENSORSAFE** enverra des alertes dans les situations potentiellement dangereuses. Vous recevrez des notifications lorsque :

- la température ambiante de l'enfant approche un niveau critique (trop faible ou trop élevé).
- vous vous êtes éloigné d'un certain périmètre autour de votre véhicule et le clip est toujours fermé.
- la connexion Bluetooth avec le **SENSORSAFE** s'est interrompue.
- le clip est attaché depuis plus de deux heures.

Si vous restez hors d'un périmètre de autour du véhicule pendant trop longtemps et que le clip est toujours fermé, les contacts en cas d'urgence, que vous avez répertoriés dans l'application, recevront une notification.

Des informations détaillées sur l'application **SENSORSAFE** sont disponibles sur **[www.gb-online.com](http://www.gb-online.com)**.



## FUNCTIONELE WERKING

Nadat de **SENSORSAFE** Clip op de stoel is geïnstalleerd en verbinding met de App heeft gemaakt, communiceert de clip met uw smartphone wanneer de clip gesloten is. Op de clip gaat tweemaal een ledlampje branden wanneer gegevens verstuurd worden.

De volgende informatie wordt door de gesloten clip permanent via Bluetooth naar de app verstuurd:

- sluitstatus van de clip (open of gesloten)
- omgevingstemperatuur
- batterijstatus

Verder stuurt **SENSORSAFE** alarmmeldingen in mogelijk onveilige situaties. U ontvangt een melding als:

- de omgevingstemperatuur van het kind een kritiek niveau nadert (te hoog of te laag);
- u op een bepaalde afstand van uw auto bent en de clip nog steeds gesloten is;
- de Bluetooth-verbinding met **SENSORSAFE** verbroken wordt;
- de clip langer dan twee uur is vastgemaakt.

Als u te lang buiten de straal blijft en de clip nog steeds gesloten is, worden de contactpersonen voor noodgevallen die u in de app hebt genoteerd hiervan op de hoogte gebracht.

U vindt gedetailleerde informatie over de **SENSORSAFE**-app op [www.gb-online.com](http://www.gb-online.com)

## ZASADA DZIAŁANIA

Po zamontowaniu klipsa **SENSORSAFE** na foteliku i połączeniu z aplikacją komunikuje się on ze smartfonem, gdy zostaje zamknięty. Dioda LED zaświeci dwa razy, gdy rozpoczyna się transfer danych.

Poniższe informacje są wysyłane do aplikacji ciągle przez zamknięty klips połączony przez Bluetooth:

- stan zamknięcia klipsa (otwarty lub zamknięty)
- temperatura otoczenia
- stan baterii

Ponadto klips **SENSORSAFE** wysyła alarmy w niebezpiecznych sytuacjach. Otrzymasz powiadomienie, gdy:

- temperatura otoczenia dziecka zbliży się do krytycznego poziomu (zbyt wysoka lub zbyt niska).
- opuścisz określony promień wokół samochodu, a klips nadal będzie zamknięty.
- połączenie Bluetooth z klipsem **SENSORSAFE** ulegnie przerwaniu.
- klips będzie zamknięty przez czas dłuższy niż dwie godziny.

Jeśli będziesz pozostawać poza promieniem zbyt długi czas, a klips nadal będzie zamknięty, powiadomienie zostaną osoby ustawione w aplikacji jako kontaktowe w sytuacji awaryjnej.

Szczegółowe informacje o aplikacji **SENSORSAFE** można uzyskać na stronie [www.gb-online.com](http://www.gb-online.com)

**! ATTENTION !** Pour profiter pleinement de la fonctionnalité de **SENSORSAFE**, la communication avec votre smartphone est essentielle. Veuillez l'avoir avec vous à tout moment et activer toutes les fonctions du smartphone nécessaires à l'utilisation de **SENSORSAFE**.

Le clip **SENSORSAFE** est conçu pour se mettre en mode de veille après 12 heures, afin d'économiser la pile. Pour l'activer après mise en veille, il vous suffit d'ouvrir le clip brièvement et de le fermer à nouveau.

**NOTE !** Le clip **SENSORSAFE** doit rester en position ouverte lorsqu'il n'est pas utilisé. Ceci permet d'économiser la pile.

**! LET OP!** De volledige functie van **SENSORSAFE** is gebaseerd op communicatie van de clip met de smartphone. Neem het altijd mee en activeer alle functies van de smartphone die nodig zijn voor **SENSORSAFE**.

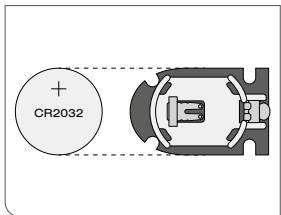
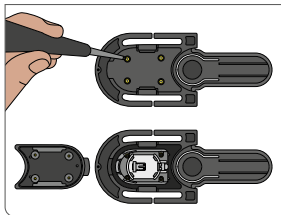
De **SENSORSAFE**-clip is ontworpen om na 12 uur in de slaapstand te gaan, om batterijvermogen te sparen. Om het opnieuw te starten, opent u de clip kortstondig en gespt u deze opnieuw vast.

**BELANGRIJK!** De **SENSORSAFE**-clip moet in de losgemaakte positie worden bewaard wanneer deze niet wordt gebruikt. Dit zal de batterij sparen.

**! OSTRZEŻENIE!** Prawidłowe działanie urządzenia **SENSORSAFE** zależy od komunikacji klipsa ze smartfonem. Prosimy nosić go ze sobą przez cały czas i aktywować wszystkie funkcje smartfona potrzebne do obsługi urządzenia **SENSORSAFE**.

Klips **SENSORSAFE** przechodzi w stan uśpienia po 12 godzinach w celu oszczędzania baterii. Aby go ponownie włączyć, otwórz klips na chwilę i ponownie go przypnij.

**UWAGA!** Gdy nie jest używany, klips **SENSORSAFE** powinien być przechowywany niezapięty. Ma to na celu konserwowanie baterii.



## REEMPLACEMENT DE LA PILE

L'application **SENSORSAFE** indique l'état de la pile du clip. En outre, le voyant DEL présent sur le clip clignotera dix fois après la fermeture du clip si la pile est faible. Veuillez remplacer la pile à temps pour assurer l'utilisation continue de **SENSORSAFE**.

Pour remplacer la pile, ouvrez le compartiment situé à l'arrière du clip avec un tournevis. Une fois la pile remplacée, le clip apparaîtra dans l'application **SENSORSAFE**. Si le clip n'apparaît pas dans l'application, vérifiez la pile.

Au moment de changer la pile, prenez en compte les points suivants :

- Tenez toutes les piles hors de portée des enfants.
- N'utilisez que des piles de type CR2032.
- Une pile vide doit toujours être retirée afin de protéger le produit des fuites de liquides.
- N'exposez jamais ce produit ou la pile au feu.
- N'utilisez pas de piles usagées ou présentant des signes de fuite ou de fissure.
- Utilisez uniquement des piles neuves de haute qualité.
- Faites attention à la polarité (+/-).

## DE BATTERIJ VERVANGEN

De **SENSORSAFE**-app geeft de batterijstatus van de clip weer. Ook knippert het ledlampje op de clip 10 keer na het sluiten wanneer de batterij bijna leeg is. Vervang de batterij op tijd om **SENSORSAFE** verder te kunnen gebruiken.

Om de batterij te vervangen, opent u het compartiment aan de achterkant van de clip met behulp van een schroevendraaier. Na het vervangen van de batterij is de clip zichtbaar in de **SENSORSAFE**-app. Als u de clip niet ziet, controleer dan de condities van de batterij.

Houd rekening met het volgende wanneer u de batterij vervangt:

- houd alle batterijen buiten het bereik van kinderen.
- gebruik uitsluitend batterijen van het aanbevolen type (CR2032).
- een lege batterij dient altijd te worden verwijderd om te voorkomen dat vloeistoffen op het stoeltje lekken.
- stel dit product of de batterij nooit bloot aan vuur;
- gebruik geen oude batterijen of batterijen die barsten of tekenen van lekkage vertonen.
- Gebruik alleen nieuwe batterijen van hoogwaardige kwaliteit.
- let op de juiste polariteit (+/-).

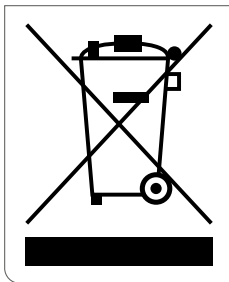
## WYMIANA BATERII

Aplikacja **SENSORSAFE** pokazuje stan baterii klipsa. Dioda LED na klipsie zaświeci dziesięć razy po zamknięciu, gdy stan naładowania baterii jest niski. Odpowiednio wcześniej wymień baterię, aby móc dalej używać klipsa **SENSORSAFE**.

Aby wymienić baterię, korzystając ze śrubokręta, otwórz komorę znajdującą się z tyłu klipsa. Po wymianie baterii klips jest widoczny w aplikacji **SENSORSAFE**. Jeśli go nie widać, sprawdź stan baterii.

Przy wymianie baterii weź pod uwagę poniższe zalecenia:

- Przechowuj wszystkie baterie z dala od dzieci.
- Używaj tylko zalecanego typu baterii CR2032.
- Rozładowana bateria powinna zostać wyjęta w celu ochrony produktu przed wyciekami płynu.
- Unikaj kontaktu produktu oraz baterii z ogniem.
- Nie używaj starych baterii ani takich, które przeciekają lub są pęknięte.
- Używaj wyłącznie wysokiej jakości, nowych baterii.
- Zwróć uwagę na prawidłowe ułożenie baterii (+/-).



## INFORMATION PRODUIT

Si vous avez la moindre question, contactez d'abord votre revendeur. Les informations suivantes sont nécessaires :

- Le numéro de série du siège (voir l'autocollant sous le siège auto) et le modèle du clip (estampe sur la languette du clip)
- Poids, âge et taille de l'enfant.

De plus amples informations sur nos produits peuvent être trouvées sur [www.gb-online.com](http://www.gb-online.com).

## ÉLIMINATION

Pour protéger l'environnement, nous demandons aux utilisateurs de séparer et d'éliminer les déchets dès le début (emballage) et jusqu'à la fin (éléments composant le produit) du cycle de vie du clip **SENSORSAFE**. L'élimination des déchets est différentes selon les autorités locales. Afin d'assurer que le siège auto soit mis au rebut conformément à la réglementation, vérifiez avec l'agence d'enlèvement des déchets de votre région ou les autorités locales. Toujours respecter les consignes d'élimination des déchets de votre pays.

Si vous ne souhaitez plus utiliser le clip, retournez-le gratuitement dans un centre de recyclage pour les appareils électriques usagés.

**! ATTENTION !** Gardez les emballages en plastique hors de portée de votre enfant en raison du risque d'étouffement !

**! ATTENTION !** Les appareils électriques usagés ne font pas partie des ordures ménagères.

**! ATTENTION !** Les piles sont des déchets spéciaux et ne doivent pas être éliminées avec les ordures ménagères !

## PRODUCTINFORMATIE

Neem eerst contact op met uw dealer als u vragen hebt. Zorg daarbij dat u de volgende gegevens bij de hand hebt:

- Serienummer van de autostoel (zie sticker op de onderkant van de autostoel) en type clip (ingegraveerd op de lip van de clip)
  - Gewicht, leeftijd en lengte van het kind
- Verdere informatie over onze producten is te vinden op

[www.gb-online.com](http://www.gb-online.com)

## VERWIJDERING

Om het milieu te beschermen, vragen we de gebruiker om het afval dat aan het begin (verpakking) en het einde (productonderdelen) van de levensduur van de **SENSORSAFE**-clip ontstaat gescheiden van ander afval af te voeren. Afvalverwijdering vindt op verschillende manieren plaats, afhankelijk van de lokale verordeningen die op dat gebied gelden. Om ervoor te zorgen dat het autostoeltje volgens de voorschriften wordt afgevoerd, neemt u contact op met het afvalverwijderingsbureau in uw gebied of de plaatselijke gemeente. Neem u in elk geval de afvalregelgeving van uw land in acht.

Als u de clip niet langer wilt gebruiken, kunt u deze gratis inleveren bij een recyclingdepot voor gebruikte elektrische apparaten.

**! LET OP!** Houd plastic verpakkingsmateriaal buiten het bereik van uw kind, in verband met verstikkingsgevaar!

**! LET OP!** Gebruikte elektrische apparaten horen niet thuis in het huishoudelijk afval.

**! LET OP!** Batterijen zijn speciaal afval en mogen niet als huishoudelijk afval worden afgevoerd!

## INFORMACJE O PRODUKCJE

W przypadku pytań prosimy o kontakt w pierwszej kolejności ze sprzedawcą. Prosimy przygotować następujące informacje:

- Numer seryjny fotelika (patrz naklejka na spodzie fotelika samochodowego) oraz typ klipsa (wytłoczony na języczku klipsa)
  - Waga, wiek i wzrost dziecka
- Dalsze informacje o naszych produktach znajdują się na stronie [www.gb-online.com](http://www.gb-online.com)

## UTYLIZACJA

Aby chronić środowisko, prosimy użytkownika o oddzielenie i utylizowanie odpadów na początku (opakowanie) i na końcu (części produktu) cyklu eksploatacji klipsa **SENSORSAFE**. Przepisy regulujące sposoby utylizacji mogą się różnić w zależności od kraju. Skontaktuj się z lokalną firmą zajmującą się gospodarką odpadami, aby we właściwy sposób zutylizować fotelik. Zawsze stosuj się do przepisów dotyczących postępowania z odpadami w swoim kraju.

Jeśli nie chcesz już używać klipsa, możesz go zwrócić bezpłatnie do punktu recyklingowego przyjmującego zużyte urządzenia elektryczne.

**! OSTRZEŻENIE!** Trzymaj plastikowe materiały opakowania z dala od dzieci: ryzyko uduszenia!

**! OSTRZEŻENIE!** Zużyte urządzenia elektryczne nie powinny być wyrzucane razem ze śmieciami domowymi.

**! OSTRZEŻENIE!** Baterie to specjalny rodzaj odpadów. Nie mogą być wyrzucane ze śmieciami domowymi!

Jóváhagyva:

GB Vaya Series

Schváleno pro:

GB Vaya Series

Schválené pre:

GB Vaya Series

## KEDVES VÁSÁRLÓ!

Köszönjük, hogy a **SENSORSAFE**-csatlakozó vásárlása mellett döntött! A termék gyártása különleges minőségellenőrzés mellett történik, és megfelel a legszigorúbb biztonsági előírásoknak.

**! FIGYELEM!** A **SENSORSAFE** nem használható a felsoroltakon kívül más ülésekkel! Ha más termékekkel használja, komoly veszélybe sodorhatja gyermekét!

**! FIGYELEM!** A **SENSORSAFE** használata és beszerelése kizárólag jelen kézikönyv utasításai szerint történhet! Különösen figyeljen a csatlakozó megfelelő elhelyezéséről!

A **SENSORSAFE** egy megfigyelőrendszer. Az autóülésre rögzített és az okostelefonhoz Bluetooth-kapcsolaton keresztül (2. osztályú Bluetooth) csatlakoztatott készülék figyelmezteti Önt, ha gyermeke kritikus helyzetbe kerül. A rendszer a következő részekből áll:

1. A csatlakozó érzékelői: pl. környezetihőmérséklet-mérő, a csatlakozó állapotjelzője
2. Okostelefon: A **SENSORSAFE** kizárólag a **SENSORSAFE**-alkalmazással együtt működik, amelyet az Apple AppStore vagy a Google Play áruházakból szerezhet be.
3. Hardverkulcs: A hardverkulcs a kommunikációs híd szerepét tölti be a csatlakozó és az okostelefon között.

**JEGYZE MEG!** A **SENSORSAFE** megvásárlása előtt ellenőrizze, hogy az autója rendelkezik-e OBDII-porttal.



## VÁŽENÝ ZÁKAZNÍKU!

Děkujeme za zakoupení spony **SENSORSAFE**. Produkt byl vyroben za zvláštního dohledu s ohledem na kvalitu a splňuje nejprísnejší bezpečnostní požadavky.

- ! VÁROVÁNÍ!** Systém **SENSORSAFE** lze použít pouze s uvedenými autosedačkami. Použití s jinými produkty může mít za následek vážné nebezpečí pro dítě.
- ! VÁROVÁNÍ!** Systém **SENSORSAFE** používejte a instalujte podle pokynů uvedených v tomto návodu. Zejména dávejte pozor na správnou polohu spony!

**SENSORSAFE** je monitorovací systém. Když je připevněn k autosedačce a připojen k chytrému telefonu prostřednictvím technologie Bluetooth (třídy 2), upozorní vás v situacích, kdy dítěti hrozí kritické nebezpečí. Systém tvoří následující součásti:

1. Senzory ve sponě: Měří například teplotu okolního prostředí nebo dokážou upozornit na rozepnutí spony.
2. Chytrý telefon: Systém **SENSORSAFE** funguje pouze prostřednictvím aplikace **SENSORSAFE**, kterou můžete získat v obchodě Apple AppStore nebo Google Play.
3. Hardwarový klíč: Hardwarový klíč funguje jako komunikační most mezi sponou a chytrým telefonem.

**UPOZORNĚNÍ!** Před zakoupením systému **SENSORSAFE** se prosím ujistěte, zda váš vůz disponuje portem OBDII.

## POŠTOVANI!

Ďakujeme pekne za nákup klipu **SENSORSAFE**. Tento produkt je vyrobený pod špeciálnym dohľadom nad kvalitou a spĺňa najprísnejšie bezpečnostné požiadavky.

- ! VÁROVANIE!** **SENSORSAFE** nemožno používať s inými ako uvedenými sedačkami. Použitie na iných produktoch môže vášmu dieťaťu spôsobiť vážne nebezpečenstvo.
- ! VÁROVANIE!** Je nevyhnutné používať a namontovať **SENSORSAFE** podľa pokynov uvedených v tejto príručke. Dávajte pozor najmä na správne umiestnenie klipu!

**SENSORSAFE** je monitorovací systém. Keď je pripevný k autosedačce a pripojený k smartfónu cez Bluetooth (Bluetooth triedy 2), upozorní vás v situáciách, ktoré sú pre dieťa kritické. Systém sa skladá z týchto súčastí:

1. Snímače v klípe: napr. meranie okolitej teploty, indikácia pripnutého klipu
2. Smartfón: **SENSORSAFE** funguje iba s aplikáciou **SENSORSAFE**, ktorú môžete získať v obchode AppStore od Apple alebo Google Play.
3. Hardvérový klíč: Hardvérový klíč predstavuje komunikačné rozhranie medzi klipom a smartfónom.

**UPOZORNENIE!** Pred kúpou produktu **SENSORSAFE** skontrolujte, či má vozidlo port OBDII.

**! FIGYELEM!** Megfelelő, rendeltetésszerű használat esetén is a **SENSORSAFE** kizárólag kiegészítő biztonsági rendszerként szolgál! A működését számos tényező befolyásolja, és nem garantált! A gyermek szülei vagy gondviselői tartoznak elsődleges, teljes felelősséggel a gyermek biztonságáért! A **SENSORSAFE** semmilyen esetben nem szolgál a szülői felelősségvállalás kiváltására, csökkentésére vagy helyettesítésére!

**! FIGYELEM!** A **SENSORSAFE** teljes működése az okostelefonnal folytatott kommunikációra épül. Mindig vigye magával, és kapcsolja be az okostelefon összes funkcióját, amely szükséges a **SENSORSAFE** használatához!

**! FIGYELEM!** Soha ne hagyja gyermekét felügyelet nélkül az autóban!

**JEGYZE MEG!** Mindig tartsa magánál a használati útmutatót, az autóülés közelében!

**! VAROVÁNÍ!** I když bude systém **SENSORSAFE** používán řádně a v souladu se zamýšleným účelem, slouží pouze jako doplňkový bezpečnostní podpůrný systém. Jeho fungování závisí na několika faktorech a nelze ho zaručit. Konečnou, hlavní odpovědnost za bezpečnost dítěte nesou jeho rodiče nebo opatrovníci. Systém **SENSORSAFE** nepředstavuje způsob, jak se vyhnout, omezit nebo nahradit zákonné rodičovské povinnosti.

**! VAROVÁNÍ!** Úplné fungování systému **SENSORSAFE** závisí na komunikaci s chytrým telefonem. Mějte ho tedy vždy s sebou a aktivujte všechny jeho funkce nezbytné pro systém **SENSORSAFE**.

**! VAROVÁNÍ!** Nikdy nenechávejte dítě ve voze bez dozoru.

**UPOZORNĚNÍ!** Za všech okolností mějte návod k použití v blízkosti autosedačky.

**! VAROVANIE!** Aj keď sa **SENSORSAFE** používa riadne a v súlade s plánovaným účelom, slúži iba ako doplnkový bezpečnostný podpurný systém. Jeho funkčnosť závisí od niekoľkých faktorov a nemožno ju zaručiť. Hlavnú zodpovednosť za bezpečnosť dieťaťa však vždy nesú rodičia alebo opatrovatelia dieťaťa. **SENSORSAFE** v žiadnom prípade nepredstavuje obchádzanie či zmiernovanie zákonných povinností rodičov ani ich náhradu.

**! VAROVANIE!** Úplné fungovanie klipu **SENSORSAFE** závisí na komunikácii so smartfónom. Noste so sebou vždy smartfón a aktivujte všetky funkcie smartfónu potrebné pre **SENSORSAFE**.

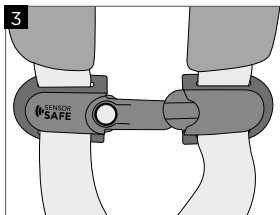
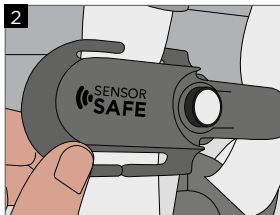
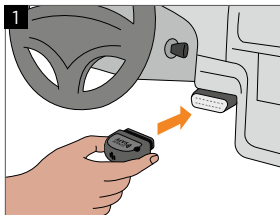
**! VAROVANIE!** Nikdy nenechávejte dieťa vo vozidle bez dozoru.

**UPOZORNENIE!** Vždy majte poruke túto inštruktážnu príručku v blízkosti autosedačky.

KEDVES VÁSÁRLÓI!.....	48
FELSZERELÉS ÉS ELTÁVOLÍTÁS.....	54
A GYERMEK BIZTONSÁGOS BEKÖTÉSE A HEVEDER ÉS A CSATLAKOZÓ SEGÍTSÉGÉVEL .....	56
A SENSORSAFE-ALKALMAZÁS.....	58
MŰKÖDÉSI ALAPELV .....	62
AZ ELEM CSERÉJE .....	66
TERMÉKINFORMÁCIÓ.....	68

VÁŽENÝ ZÁKAZNÍKU!.....	49
INSTALACE A ODSTRANĚNÍ.....	55
UPOUTÁNÍ DÍTĚTE POMOCÍ BEZPEČNOSTNÍHO PÁSU A SPONY.....	57
APLIKACE SENSORSAFE.....	59
PRINCIP FUNGOVÁNÍ.....	63
VÝMĚNA BATERIE.....	67
INFORMACE O PRODUCTU.....	69

POŠTOVANÍ!.....	49
MONTÁŽ A DEMONTÁŽ.....	55
PRIPÚTANIE DIEŤAŤA POPRUHMI S KLIPOM.....	57
APLIKÁCIA SENSORSAFE.....	59
PRINCÍP FUNGOVANIA.....	63
VÝMENA BATÉRIE.....	67
INFORMÁCIE O PRODUKTE.....	69



## FELSZERELÉS ÉS ELTÁVOLÍTÁS

A hardverkulcs a kommunikációs híd szerepét tölti be a csatlakozó és az okostelefon között. Csatlakoztassa a járműben található 16 tűs OBDII-porthoz **(1)**. Az aljzat a kormány közelében található. A pontos helyét a jármű használati útmutatójában találja.

A **SENSORSAFE**-csatlakozót az ülés hevederrendszeréhez kell rögzíteni. A csatlakozó mindkét részén nyílások találhatóak, amelyek segítségével a hevederrendszerre rögzíthetők.

A két rész felszereléséhez az alábbiak szerint járjon el:

- Fogja meg a hevedert a vállpárnák alatt, és fűzze át hátulról előre, a csatlakozó felső nyílásán keresztül **(2)**.
- Vezesse a hevedert a csatlakozó mögé, és fűzze be hátulról előre az alsó nyílásba.

**JEGYZE MEG!** Ellenőrizze, hogy a heveder egyenesen haladjon át a két nyíláson, ne legyen megtekeredve **(3)**!

A csatlakozó eltávolításához nyomja össze a hevedert, és vezesse ki a nyílásokból.

## INSTALACE A ODSTRANĚNÍ

Hardwarový klíč funguje jako komunikační most mezi sponou a chytrým telefonem. Zapojte ve voze port OBDII se 16 kolíky **(1)**. Konektor se nachází poblíž volantu. Přesné umístění naleznete v návodu pro majitele vozidla.

Sponu **SENSORSAFE** je třeba připojit k bezpečnostnímu pásu autosedačky. Na obou částech spony jsou otvory, které slouží k připevnění k bezpečnostnímu pásu.

Obě části nainstalujete následujícím způsobem:

- Uchopte pás pod ramenními opěrkami a horním otvorem spony jej protáhněte zezadu dopředu **(2)**.
- Protáhněte pás za sponou a spodním otvorem jej protáhněte zezadu dopředu.

**UPOZORNĚNÍ:** Ujistěte se, že bezpečnostní pás autosedačky je protažen oběma otvory a není překroucený **(3)**.

Chcete-li sponu odstranit, přitlačte pásy k sobě a vytáhněte je z otvorů.

## MONTÁŽ A DEMONTÁŽ

Hardvérový klíč představuje komunikačné rozhranie medzi klipom a smartfónom. Zapojte 16-pólový konektor do portu OBDII vo vašom vozidle **(1)**. Zásuvka sa nachádza blízko volantu. Presnú polohu nájdete v príručke vlastníka vozidla.

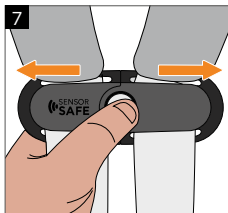
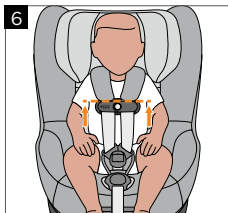
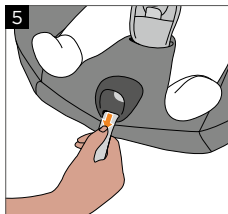
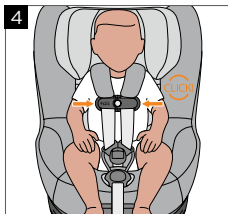
Klip **SENSORSAFE** musí byť pripojený k systému popruhov sedačky. Obidve časti klipu majú otvory na jeho pripojenie k systému popruhov.

Pri inštalácii oboch častí postupujte takto:

- uchopte popruhy pod ramenné podložky a vedte ich zozadu dopredu cez horný otvor klipu **(2)**;
- vedte popruhy poza klip a vložte ich zozadu dopredu do spodnejšieho otvoru.

**UPOZORNENIE!** Presvedčte sa, že popruhy vedú cez obidva otvory a nie sú prekrútené **(3)**.

Ak chcete klip odmontovať, pritlačte popruhy k sebe a vytiahnite ho z otvorov.



## A GYERMEK BIZTONSÁGOS BEKÖTÉSE A HEVEDER ÉS A CSATLAKOZÓ SEGÍTSÉGÉVEL

Állítsa be a széket az ülés használati útmutatójában található utasítások szerint. Kösse be biztonságosan a gyermeket az ülés használati útmutatójában leírtak szerint (lásd: "BEKÖTÉS HEVEDERRENDSZERREL" című fejezet).

Az övcsat becsatolása után végezze el a következő lépéseket:

- Csatolja be a csatlakozót egy jól hallható **KATTANÁSSAL (4)**.
- Először nyomja lefelé az összezárt csatlakozót az övcsat irányába.
- Húzza meg óvatosan a központi beállítószíjat a vállhevederek szorosabbra állításához, hogy a gyermek testéhez igazodjanak **(5)**.
- Helyezze a csatlakozót közvetlenül a vállpárnák alá **(6)**.

**JEGYZE MEG!** Mindig ellenőrizze, hogy a hevederrendszer elég szoros legyen, és a hevederek ne legyenek megtekeredve!

A csatlakozó kinyitásához nyomja meg a középen található kioldógombot, és húzza szét a két részt **(7)**.



## UPOUTÁNÍ DÍTĚTE POMOCÍ BEZPEČNOSTNÍHO PÁSU A SPONY

Nastavte sedačku podle pokynů v uživatelské příručce k sedačce. Upoutejte dítě, jak je uvedeno v uživatelské příručce k autosedačce (viz kapitola: „POUTÁNÍ BEZPEČNOSTNÍM PÁSEM“).

Po zajištění přezky dále proveďte následující dodatečné kroky:

- Zavakněte sponu, dokud neuslyšíte slyšitelné KLIKNUTÍ **(4)**.
- Nejdříve zatlačte na uzavřenou sponu směrem dolů k přezce pásu.
- Opatrně zatáhněte za středový nastavovací popruh, kterým ramenní pásy nastavíte tak, aby přiléhaly k tělu dítěte **(5)**.
- Umístěte sponu přímo pod ramenní opěrky **(6)**.

**UPOZORNĚNÍ!** Ujistěte se, že bezpečnostní pás je utažen a není překroucený.

Chcete-li otevřít sponu, stiskněte tlačítko uprostřed a odtáhněte obě části od sebe **(7)**.

## PRIPÚTANIE DIEŤAŤA POPRUHMI S KLIPOM

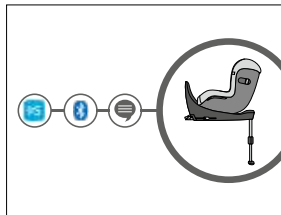
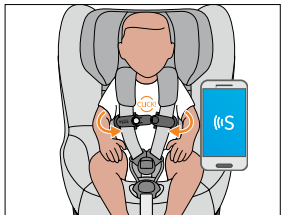
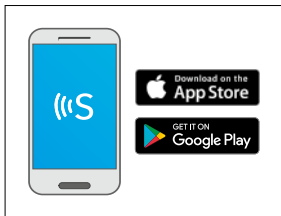
Upravte sedačku podľa pokynov v používateľskej príručke k sedačke. Pripútajte dieťa, ako je opísané v používateľskej príručke k sedačke (pozri kapitolu „PRIPÚTANIE POMOCOU SYSTÉMU POPRUHOV“).

Po zapnutí spony pásu prejdite k ďalším krokom:

- Uzavrite klip tak, aby bolo počuť CVAKNUTIE **(4)**.
- Zatlačte uzavretý klip nadol do spony pásu.
- Opatrne potiahnite stredový nastavovací pás, aby ste mohli utiahnuť ramenné pásy, kým nebudú obopínať telo dieťaťa **(5)**.
- Umiestnite klip priamo pod ramenné výstuže **(6)**.

**UPOZORNENIE!** Dbajte na to, aby bol systém popruhov napnutý a nepokrútený.

Ak chcete odopnúť klip, stlačte tlačidlo v strede a potiahnite od seba obidve časti **(7)**.



## A SENSORSAFE-ALKALMAZÁS

### Letöltés és beállítás

A SENSORSAFE-alkalmazás ingyen letölthető az Apple AppStore és a Google Play áruházakból.

A SENSORSAFE-alkalmazáshoz kapcsolódó SENSORSAFE-csatlakozó használatakor mindig ellenőrizze az alábbiakat:

- az alkalmazás telepítve van az okostelefonra;
- a Bluetooth be van kapcsolva;
- a csatlakozó be van csatlakozva és az okostelefon kapcsolódik hozzá;
- a SENSORSAFE-alkalmazáshoz engedélyezve van az értesítések küldése;
- a hardverkulcs megfelelően telepítve van az autóban.

### Az első használat előtt

A SENSORSAFE első használata előtt a csatlakozót és az okos telefont csatlakoztatni kell egymáshoz. A későbbiekben a rendszer automatikusan aktiválódik, amikor becsatlakoz a csatlakozót és bekapcsolja a Bluetooth-t az okos telefonján.

A csatlakoztatáshoz az alábbiak szerint járjon el:

Kapcsolja be a Bluetooth-t az okos telefonján, nyissa meg a SENSORSAFE-alkalmazást, majd kövesse az utasításokat a regisztrációhoz. Zárja össze a csatlakozót. Egy LED-jelzőfény fog kétszer felvillanni, amikor a csatlakozó megkezd az információküldést. Ekkor megjelenik a SENSORSAFE-csatlakozó a készülékek listáján, és képes lesz kapcsolódni a telefonjával a csatlakozóhoz.

## APLIKACE SENSORSAFE

### Stažení a instalace

Aplikaci **SENSORSAFE** si můžete zdarma stáhnout v obchodě Apple AppStore nebo Google Play.

Pro použití spony **SENSORSAFE** s připojením k aplikaci **SENSORSAFE** se ujistěte, že:

- máte aplikaci nainstalovanou v chytrém telefonu,
- je zapnutá funkce Bluetooth,
- spona je zapnutá a je propojena s chytrým telefonem,
- aplikace **SENSORSAFE** má oprávnění posílat upozornění,
- hardwarový klíč je ve voze správně nainstalován.

### Před prvním použitím

Před prvním použitím systému **SENSORSAFE** je třeba propojit sponu a chytrý telefon. Příště se systém automaticky probudí, když zapnete sponu a aktivujete funkci Bluetooth v chytrém telefonu.

K propojení postupujte následovně:

Aktivujte funkci Bluetooth v chytrém telefonu, spusťte aplikaci **SENSORSAFE** a postupujte podle pokynů pro registraci. Zapněte sponu. Kontrolka se dvakrát rozsvítí, když začne spona odesílat informace. Nyní se spona **SENSORSAFE** zobrazí v seznamu zařízení a můžete telefon propojit se sponou.

## APLIKÁCIA SENSORSAFE

### Stiahnutie a inštalácia

Aplikáciu **SENSORSAFE** možno bezplatne stiahnuť v obchode AppStore od Apple alebo Google Play.

Ak chcete používať klip **SENSORSAFE** pripojený k aplikácii **SENSORSAFE**, presvedčte sa, že:

- máte aplikáciu nainštalovanú v smartfóne,
- je zapnuté rozhranie Bluetooth,
- je pripnutý klip v spona a smartfón je k nemu pripojený,
- aplikácia **SENSORSAFE** má povolené odosielanie notifikácií,
- hardvérový klúč je správne namontovaný vo vozidle.

### Pred prvým použitím

Pred prvým použitím klipu **SENSORSAFE** je potrebné prepojiť klip a smartfón. V budúcnosti sa systém automaticky aktivuje, keď sa klip dostane do blízkosti a keď je v smartfóne zapnuté rozhranie Bluetooth.

Produkt pripojte takto:

Zapnite Bluetooth v smartfóne, otvorte aplikáciu **SENSORSAFE** a postupujte podľa pokynov na registráciu. Pripnite klip. LED indikátor sa dvakrát rozsvieti, keď klip začne odosielať informácie. Teraz môžete vidieť klip **SENSORSAFE** v zozname zariadení a môžete prepojiť telefón s klipom.

### **Több csatlakozó csatlakoztatása egy okostelefonhoz**

8 csatlakozót tud csatlakoztatni egy okostelefonhoz és fiókhoz. Egymást követően csatlakoztathatja az egyes csatlakozókat az okostelefonjához, ha az „új eszközök csatlakoztatása” lehetőségre kattint, és követi a további utasításokat.

### **Több okostelefon csatlakoztatása egy csatlakozóhoz**

Egy csatlakozó több okostelefonhoz is csatlakoztatható. Végezze el a beállítás lépéseit mindegyik okostelefonon. A **SENSORSAFE** egyszerre csak egy okostelefonnal használható aktívan.

### **Propojení několika spon s jedním chytrým telefonem**

S jedním chytrým telefonem a účtem můžete propojit až 8 spon. Proto propojujte chytrý telefon s každou sponou postupně tak, že klepnete na možnost „Připojit nová zařízení“ a budete postupovat podle dalších pokynů.

### **Propojení několika chytrých telefonů s jednou sponou**

Jednu sponu lze propojit s několika chytrými telefony. Pro každý chytrý telefon postupujte podle kroků pro instalaci. Systém **SENSORSAFE** lze současně aktivně používat pouze na jednom chytrém telefonu.

### **Prepojenie niekoľkých klipov s jedným smartfónom**

S jedným smartfónom a účtom môžete prepojiť 8 klipov. Preto prepájajte smartfón s každým klipom po jednom kliknutí na položku „pripojiť nové zariadenia“ a podľa ďalších pokynov.

### **Prepojenie niekoľkých smartfónov s jedným klipom**

Jeden klip možno prepojiť s viac ako jedným smartfónom. Vykonajte postup inštalácie pre každý smartfón. Aktívne používanie klipu **SENSORSAFE** je možné naraz iba s jedným smartfónom.

## MŰKÖDÉSI ALAPELV

Miután a **SENSORSAFE**-csatlakozót felszerelte az ülésre és csatlakoztatta az alkalmazáshoz, a csatlakozó becsatolásakor megkezdődik a kommunikáció az okostelefonnal. A csatlakozón található LED kétszer felvillan az adatátvitel megkezdésekor.

A következő információkat a becsatolt csatlakozó folyamatosan továbbítja az alkalmazásnak, amikor csatlakoztatva van Bluetooth-on keresztül:

- a csatlakozó állapota (nyitva vagy becsatolva);
- környezeti hőmérséklet;
- az elem töltöttségi szintje.

Továbbá a **SENSORSAFE** riasztásokat is küld a nem biztonságos helyzetekről. Ön értesítést kap, ha:

- a gyermek közelében a környezeti hőmérséklet megközelíti a kritikus szintet (túl magas vagy alacsony).
- ha egy adott távolságnál messzebbre távolodik az autójától, és a csatlakozó továbbra is be van csatolva.
- a Bluetooth-kapcsolat és a **SENSORSAFE** közötti kapcsolat megszakad.
- a csatlakozó több mint 2 órán keresztül be van csatolva.

Ha túl sokáig marad távolabb és a csatlakozó továbbra is be van csatolva, az alkalmazásban megadott vészhelyzet esetén értesítendő személyek értesítést kapnak.

A **SENSORSAFE** alkalmazásról részletes leírást a **[www.gb-online.com](http://www.gb-online.com)** webhelyen talál.

## PRINCIP FUNGOVÁNÍ

Je-li spona **SENSORSAFE** nainstalována na autosedačku a propojena s aplikací, bude po zapnutí komunikovat s chytrým telefonem. Kontrolka na sponě se při zahájení datového přenosu dvakrát rozsvítí.

Zapnutá spona bude při připojení prostřednictvím technologie Bluetooth aplikaci stále zasílat následující údaje:

- stav zapnutí spony (zapnutá/rozepnutá),
- teplota okolního prostředí,
- stav nabití baterie.

Dále bude systém **SENSORSAFE** zasílat výstrahy v případných nebezpečných situacích. Upozorní vás na situaci, kdy:

- se bude teplota okolního prostředí dítěte blížit kritické úrovni (příliš vysoká nebo příliš nízká teplota),
- opustíte určitý dosah kolem vašeho vozidla a spona je stále zapnutá,
- dojde k přerušení připojení systému **SENSORSAFE** prostřednictvím technologie Bluetooth,
- spona je zapnutá déle než dvě hodiny.

Pokud se zdržíte mimo dosah příliš dlouho a spona je stále zapnutá, budou upozorněny kontaktní osoby pro případ nouze, které jste zadali do aplikace.

Bližší informace o aplikaci **SENSORSAFE** najdete na stránkách **www.gb-online.com**.

## PRINCÍP FUNGOVANIA

Po primontování klipu **SENSORSAFE** na sedačku a jeho připojení k aplikácii bude po pripnutí komunikovať so smartfónom. Keď sa začne prenos údajov, LED indikátor na klípe sa dvakrát rozsvieti.

Pomocou pripnutého klipu, ktorý je pripojený cez Bluetooth, sa budú do aplikácie odosielať tieto informácie:

- stav pripnutia klipu (odopnutý alebo pripnutý),
- okolitá teplota,
- stav batérie.

Klip **SENSORSAFE** bude ďalej odosielať výstražné hlásenia v potenciálne nebezpečných situáciách. Dostanete notifikáciu, keď:

- teplota v okolí dieťaťa sa blíži ku kritickej úrovni (príliš vysoká alebo príliš nízka),
- opustíte určitý okruh okolo vozidla a klip je stále pripnutý.
- preruší sa pripojenie rozhrania Bluetooth s klipom **SENSORSAFE**.
- klip je pripnutý viac ako dve hodiny.

Ak zostanete príliš dlho mimo okruhu a klip je stále pripnutý, budú notifikované núdzové kontakty, ktoré ste zadali v aplikácii.

Podrobné informácie o aplikácii **SENSORSAFE** nájdete na **www.gb-online.com**

**! FIGYELEM!** A **SENSORSAFE** teljes működése a csatlakozó okostelefonnal folytatott kommunikációjára épül. Mindig vigye magával, és kapcsolja be az okostelefon összes funkcióját, amely szükséges a **SENSORSAFE** használatához!

A **SENSORSAFE**-csatlakozó 12 óra után alvó üzemmódra vált, hogy megőrizze az elem töltöttségét. Az újbóli elindításhoz csak nyissa ki a csatlakozót egy pillanatra, majd csatolja újra össze.

**JEGYZE MEG!** A **SENSORSAFE**-csatlakozót tárolja kinyitva, amikor nem használja. Így megőrizheti az elem töltöttségét.



**! VAROVÁNÍ!** Úplné fungování systému **SENSORSAFE** záleží na komunikaci spony s chytrým telefonem. Mějte ho tedy vždy s sebou a aktivujte všechny jeho funkce nezbytné pro systém **SENSORSAFE**.

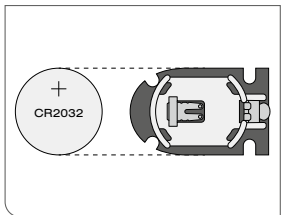
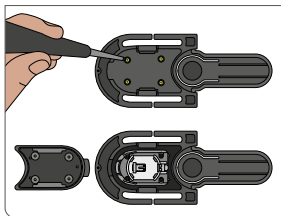
Spona **SENSORSAFE** je navržena tak, aby v rámci šetření baterie přešla po 12 hodinách do režimu spánku. Pro její opětovné spuštění ji stačí krátce rozepnout a znovu zapnout.

**UPOZORNĚNÍ!** Pokud není používána, uložte sponu **SENSORSAFE** v rozepnuté poloze. Šetří to baterii.

**! VAROVANIE!** Úplné fungovanie klipu **SENSORSAFE** záleží na komunikácii klipu so smartfónom. Noste vždy so sebou smartfón a aktivujte všetky funkcie smartfónu potrebné pre **SENSORSAFE**.

Klip **SENSORSAFE** je navrhnutý tak, aby sa prepol do režimu spánku po 12 hodinách s cieľom šetriť batériu. Ak chcete začať znova, stačí nakrátko odopnúť klip a znova ho pripnúť.

**UPOZORNENIE!** Keď sa klip **SENSORSAFE** nepoužíva, mal by sa uchovávať v nepripnutej polohe. Šetrí sa tým batéria.



## AZ ELEM CSERÉJE

A **SENSORSAFE**-alkalmazás kijelzi a csatlakozóba helyezett elem töltöttségi állapotát. A csatlakozón található LED-jelzőfény tízszer felvillan a becsatolását követően, ha az elem hamarosan lemerül. Cserélje ki az elemet időben a **SENSORSAFE** további használatához!

Az elemcseréhez egy csavarhúzó segítségével nyissa ki a csatlakozó hátulján található elemtartót. Az elemcserét követően a csatlakozó láthatóvá válik a **SENSORSAFE**-alkalmazásban. Amennyiben nem jelenik meg, ellenőrizze az elem töltöttségét.

Az elem cseréjekor mindig ügyeljen az alábbiakra:

- Az elemeket mindig tartsa gyermekektől elzárva!
- Kizárólag az ajánlott CR2032 típusú elemeket használja!
- A lemerült elemeket mindig távolítsa el, hogy megóvja a terméket a kifolyó savtól!
- A terméket vagy az elemet nem érheti tűz!
- Ne használjon régi, vagy olyan elemeket, amelyeken sérülés vagy szivárgás jelei láthatók!
- Kizárólag jó minőségű, új elemeket használjon!
- Ügyeljen arra, hogy a polaritásnak (+/-) megfelelően helyezze be az elemet!

## VÝMĚNA BATERIE

Aplikace **SENSORSAFE** zobrazuje stav nabití baterie spony. Když je baterie ve stavu nízkého nabití, kontrolka na sponě po zapnutí desetkrát zabliká. Abyste mohli systém **SENSORSAFE** dále používat, vyměňte včas baterii.

Chcete-li vyměnit baterii, otevřete pomocí šroubováku přihrádku nacházející se na zadní straně spony. Po výměně baterie se spona zobrazí v aplikaci **SENSORSAFE**. Pokud v ní není zobrazena, zkontrolujte stav baterie.

Při výměně baterie je třeba vzít v úvahu následující:

- Všechny baterie udržujte mimo dosah dětí.
- Používejte pouze doporučený typ baterií (CR2032).
- Z důvodu ochrany produktu před únikem kapalin je třeba vybitou baterii pokaždé vyjmout.
- Tento produkt ani baterii nikdy nevystavujte ohni.
- Nepoužívejte staré, vyteklé nebo jinak poškozené baterie.
- Používejte pouze kvalitní nové baterie.
- Dbejte na správnou polaritu baterie (+/-).

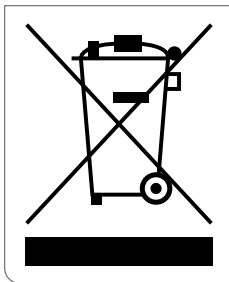
## VÝMENA BATÉRIE

Aplikácia **SENSORSAFE** znázorňuje stav batérie klipu. Po pripnutí pri takmer vybití batérie LED indikátor na klípe desaťkrát zabliká. Vymeňte batériu včas, aby ste mohli ďalej používať **SENSORSAFE**.

Ak chcete vymeniť batériu, pomocou skrutkovača otvorte priehradku, ktorá sa nachádza na zadnej strane klipu. Po výmene batérie sa klip zobrazuje v aplikácii **SENSORSAFE**. V prípade, že sa nezobrazuje, skontrolujte stav batérie.

Pri výmene batérie zvažte:

- Sve baterije držite izvan dosega djece.
- Koristite samo preporučenim tip baterijama CR2032.
- Istrošene baterije uvijek uklonite kako bi zaštitili proizvod od istjecanja sadržaja baterija.
- Ovaj proizvod niti baterije nikada ne izlažite vatri.
- Nikada ne koristite stare baterije ili baterije koje pokazuju znakove istjecanja sadržaja, kao niti oštećene baterije.
- Koristite uvijek baterije visoke kvalitete.
- Obratite pažnju na ispravan polaritet (+/-).



## TERMÉKINFORMÁCIÓ

Bármilyen kérdés esetén először forduljon a termék értékesítőjéhez. Ehhez készítse elő az alábbiakat:

- Az ülés sorozatszám (az ülés alján található matricán látható) és a csatlakozó típusa (dombornyomottan található a csatlakozó nyelvén)
- A gyermek súlya, kora és magassága

A termékekről további információt itt talál:

**[www.gb-online.com](http://www.gb-online.com)**

## MEGSEMMISÍTÉS

A környezet védelme érdekében kérjük, hogy szétválasztva ártalmatlanítsa a **SENSORSAFE**-csatlakozó élettartama elején (csomagolás) és végén (termék részei) keletkező hulladékot. A szemétkézelést a helyi hatóságok különbözőképpen végzik. A gyermekülés szabályszerű ártalmatlanításának biztosítása érdekében, vegye fel a kapcsolatot a helyileg illetékes ártalmatlanítási hatósággal. Mindig vegye figyelembe országa hulladékkezelési szabályait.

Ha többé nem kívánja használni a csatlakozót, vigye vissza egy elektromos készülékek számára fenntartott újrahasznosító állomásra ingyen.

**! FIGYELEM!** A műanyag csomagolás gyermekektől távol tartandó: fulladást okozhat!

**! FIGYELEM!** A használt elektromos készülékek nem ártalmatlaníthatók a háztartási hulladékként!

**! FIGYELEM!** Az elemek veszélyes hulladéknak számítanak, és tilos a háztartási hulladékba helyezni azokat!

## INFORMACE O PRODUCTU

Máte-li jakékoli dotazy, kontaktujte nejdříve svého maloobchodního prodejce. K tomu si připravte následující údaje:

- sériové číslo autosedačky (najdete ho na etiketě na její spodní straně) a typ spony (je vyražen na jejím jazýčku),
- hmotnost, věk a výška dítěte.

Další informace o našich produktech najdete na stránkách [www.gb-online.com](http://www.gb-online.com).

## LIKVIDACE

V rámci ochrany životního prostředí žádáme uživatele, aby oddělili a odstranili odpad pocházející ze spony **SENSORSAFE** na počátku (balení) a konci (součásti produktu) její životnosti. Likvidace odpadu je řešena různě v závislosti na místních úřadech. Aby bylo zajištěno, že bude autosedačka odstraněna v souladu s předpisy, kontaktujte orgán zajišťující likvidaci odpadu nebo místní úřad. Vždy dodržujte předpisy pro likvidaci odpadu ve vaší zemi.

Pokud již sponu nechcete používat, odevzdejte ji bezplatně v recyklačním středisku pro použité elektrické přístroje.

**! VAROVÁNÍ!** Držte plastové obalové materiály mimo dosah dětí: hrozí nebezpečí udušení!

**! VAROVÁNÍ!** Použitá elektrická zařízení nepatří do běžného odpadu.

**! VAROVÁNÍ!** Baterie jsou zvláštním druhem odpadu, který nepatří do běžného směšného odpadu!

## INFORMÁCIE O PRODUKTE

Ak máte nejaké otázky, kontaktujte najprv svojho predajcu. Mali by ste mať pripravené tieto údaje:

- Sériové číslo sedačky (pozri nálepku na spodnej časti autosedačky) a typ klipu (relief na jazýčku klipu)
- Težinu, dob i visinu djeteta

Ďalšie informácie o našich produktoch nájdete na [www.gb-online.com](http://www.gb-online.com)

## LIKVIDÁCIA

V záujme ochrany životného prostredia žiadame používateľov, aby separovali a likvidovali odpad vznikajúci na začiatku (balenie) a konci (súčasť produktu) životnosti klipu **SENSORSAFE**. Odstraňovanie odpadu sa upravuje rozlične v závislosti od miestnych orgánov. S cieľom zabezpečiť, že autosedačka sa zlikviduje v súlade s predpismi, kontaktujte svoju oblasťnú spoločnosť na odstraňovanie odpadu alebo miestny orgán. Uvijek prečítajte pravidla o odlaganju odpada u Vašoj zemlji.

Ak už nechcete klip používať, vráťte ho bezplatne do recyklačného pracoviska pre použité elektrické spotrebiče.

**! VAROVANIE!** Plastový obalový materiál uchovávajte mimo dosahu detí, hrozí nebezpečenstvo udusenía!

**! VAROVANIE!** Istrošeni električni proizvodi ne spadaju u kućanski otpad.

**! VAROVANIE!** Batérie predstavujú špeciálny odpad a nie je povolená ich likvidácia v odpade z domácnosti!

Aprobado para:

GB Vaya Series

Aprovado para:

GB Vaya Series

Godkänt för:

gb Vaya Series

## ESTIMADO CLIENTE,

Muchas gracias por adquirir un clip de sensor de seguridad. El producto se fabrica de acuerdo con un control de calidad específico y cumple los requisitos de seguridad más estrictos.

**! ¡ATENCIÓN!** El sensor de seguridad no se puede usar con otros asientos que los que constan en la lista. Su aplicación en otros productos puede causar un peligro grave para el bebé.

**! ¡ATENCIÓN!** Es esencial utilizar e instalar el sensor de seguridad de acuerdo con las instrucciones del presente manual. En particular, asegúrese de colocar correctamente el clip.

El sensor de seguridad es un sistema de supervisión. Sujeto al asiento infantil para el coche y conectado con su teléfono inteligente vía Bluetooth (Bluetooth de clase 2) le advertirá de situaciones críticas para el bebé. El sistema consta de los componentes siguientes:

1. Sensores en un clip: p. ej., medición de la temperatura ambiente, notificación de un clip cerrado
2. Teléfono inteligente: El sensor de seguridad solo funciona con la aplicación correspondiente (**SENSORSAFE**), que puede conseguir en el AppStore de Apple o en Google Play.
3. Llave electrónica: La llave electrónica sirve de canal de comunicación entre el clip y su teléfono inteligente.

**¡AVISO!** Antes de adquirir el sensor de seguridad, compruebe que su vehículo cuenta con un puerto OBDII.

## CARO CLIENTE!

Muito obrigado por adquirir um Clipe **SENSORSAFE**. O produto é fabricado sob vigilância de qualidade especial e cumpre os requisitos de segurança mais restritos.

**! ATENÇÃO!** O **SENSORSAFE** não pode ser usado noutros lugares para além dos listados. A aplicação com outros produtos pode levar a sérios riscos para as crianças.

**! ATENÇÃO!** É essencial usar e instalar o **SENSORSAFE** de acordo com as instruções fornecidas neste manual. Tenha um particular cuidado com o posicionamento correto do clipe!

O **SENSORSAFE** é um sistema de monitorização. Anexado ao assento do carro e conectado ao seu smartphone por bluetooth (Bluetooth classe 2), irá alertá-lo em situações críticas para a criança. O sistema consiste nos seguintes componentes:

1. Sensores num Clipe: por exemplo, medição da temperatura ambiente, aviso de um clipe fechado
2. Smartphone: O **SENSORSAFE** só funciona com a aplicação **SENSORSAFE**, que pode adquirir na AppStore da Apple ou no Google Play.
3. Dongle: O dongle atua como uma ponte de comunicação entre o clipe e o seu smartphone.

**ATENÇÃO!** Verifique se o seu carro tem uma porta OBDII antes de comprar o **SENSORSAFE**.

## BÄSTA KUND!

Tack så mycket för att du har köpt ett **SENSORSAFE**-clips. Produkten har tillverkats under speciell kvalitetssäkring och uppfyller striktaste säkerhetskrav.

**! VARNING!** **SENSORSAFE** kan inte användas med andra säten än dem som angetts på listan. Att använda det på andra produkter kan leda till att ditt barn skadas allvarligt.

**! VARNING!** Det är mycket viktigt att använda och installera **SENSORSAFE** i enlighet med anvisningarna i den här manualen. Var i synnerhet noggrann med att placera clipset rätt!

**SENSORSAFE** är ett bevakningssystem. När det är monterat på bilsätet och anslutet till din smarttelefon via Bluetooth (Bluetooth klass 2) kommer det att meddela dig vid kritiska situationer för barnet. Systemet består av följande komponenter:

1. Sensorer i ett clips: t. ex. mätning av omgivningstemperatur och meddelande om stängt clips.
2. Smarttelefon: **SENSORSAFE** fungerar endast med **SENSORSAFE**-programmet, som du kan skaffa i Apple AppStore eller Google Play.
3. Dongel: Dongeln fungerar som en kommunikationsförbindelse mellan clipset och din smarttelefon, och den måste installeras i din bil.

**OB!** Kontrollera om din bil har en OBDII-port innan du köper **SENSORSAFE**.

**! ¡ATENCIÓN!** Aunque se utilice adecuadamente y de acuerdo con su objetivo previsto, el sensor de seguridad solo sirve como sistema de apoyo suplementario para la seguridad. Su funcionalidad depende de varios factores que no se pueden garantizar. La responsabilidad principal y última de la seguridad sobre un bebé corresponde a los padres o tutores de este. Este sensor de seguridad no pretende, en ningún caso, eludir ni reducir las obligaciones parentales establecidas por la ley, ni servir para remplazarlas.

**! ¡ATENCIÓN!** El pleno funcionamiento del sensor de seguridad se basa en su comunicación con el teléfono inteligente. Llévelo consigo en todo momento y active todas las funciones del teléfono inteligente necesarias para el sensor de seguridad.

**! ¡ATENCIÓN!** Nunca deje al bebé desatendido en el vehículo.

**¡AVISO!** Tenga siempre el manual de instrucciones a mano y cerca del asiento infantil del vehículo.



**! ATENÇÃO!** Mesmo quando usado de forma adequada e de acordo com a sua finalidade, o **SENSORSAFE** serve apenas como um sistema de suporte de segurança suplementar. A funcionalidade depende de vários fatores e não pode ser garantida. A principal responsabilidade na segurança de uma criança recai sobre os pais ou cuidadores da criança. O **SENSORSAFE** não representa nenhum evento para contornar, mitigar nem representar uma substituição dos deveres legais dos pais.

**! ATENÇÃO!** A função completa do **SENSORSAFE** tem por base a comunicação com o smartphone. Leve-o sempre consigo e ative todas as funções do smartphone necessárias para o **SENSORSAFE**.

**! ATENÇÃO!** Nunca deixe a criança sem supervisão no carro.

**NOTA!** Tenha sempre o manual de instruções perto do assento do carro.

**! VARNING!** Även när det används på rätt sätt och i enlighet med sitt avsedda syfte är **SENSORSAFE** endast ett kompletterande säkerhetssystem. Funktionen beror på flera faktorer och kan inte garanteras. Det yttersta och främsta ansvaret för barnets säkerhet ligger hos barnets föräldrar eller vårdnadshavare. **SENSORSAFE** är inte avsett för att kringgå, lindra eller ersätta någon av föräldrars juridiska skyldigheter.

**! VARNING!** **SENSORSAFE**s fullständiga funktion bygger på kommunikation med din smarttelefon. Ta med dig den varje gång och aktivera alla funktioner i din smarttelefon som behövs för **SENSORSAFE**.

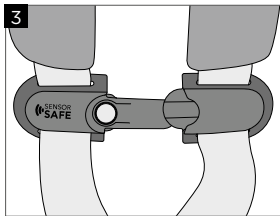
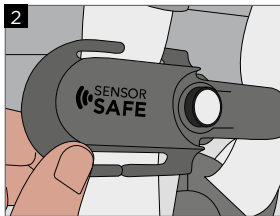
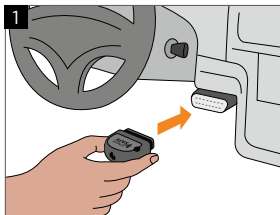
**! VARNING!** Lämna aldrig ditt barn utan uppsikt i bilen.

**OBS!** Ha alltid handboken nära till hands vid bilsätet.

ESTIMADO CLIENTE.....	70
INSTALACIÓN Y DESINSTALACIÓN.....	76
SUJETAR AL BEBÉ CON EL ARNÉS Y EL CLIP.....	78
APLICACIÓN SENSORSAFE.....	80
PRINCIPIO DE FUNCIONAMIENTO.....	84
SUSTITUCIÓN DE LA PILA.....	88
INFORMACIÓN DE PRODUCTO.....	90

CARO CLIENTE!.....	71
INSTALAÇÃO E DESINSTALAÇÃO .....	77
PRENDER A CRIANÇA COM O CINTO-HARNÊS E O CLIPE .....	79
APLICAÇÃO SENSORSAFE .....	81
PRINCÍPIO FUNCIONAL .....	85
SUBSTITUIR A BATERIA.....	89
INFORMAÇÃO DO PRODUTO.....	91

BÄSTA KUNDI.....	71
INSTALLATION OCH AVINSTALLATION.....	77
SPÄNNA FAST BARNET MED SELE OCH CLIPS.....	79
SENSORSAFE APP.....	81
FUNKTIONER.....	85
BYTE AV BATTERIET .....	89
PRODUKTINFORMATION .....	91



## INSTALACIÓN Y DESINSTALACIÓN

La llave electrónica sirve de canal de comunicación entre el clip y su teléfono inteligente. Conecte la llave electrónica al puerto OBDII de 16 PINES de su vehículo **(1)**. El puerto está situado cerca del volante. Busque su ubicación exacta en el manual del propietario del vehículo.

El clip del sensor de seguridad se debe sujetar al sistema de arnés del asiento. Ambas partes del clip tienen ranuras para conectarlo al sistema de arnés.

Para la instalación de ambas partes, proceda de la siguiente manera:

- Agarre el arnés debajo de las almohadillas de los hombros y páselo desde la parte trasera hasta la delantera a través de la ranura superior del clip **(2)**.
- Pase el arnés por debajo del clip e insértelo desde la parte trasera hasta la delantera en la ranura inferior.

**AVISO:** Asegúrese de que el arnés pasa recto por ambas ranuras y no está retorcido **(3)**.

Para desinstalar el clip, junte los lados del arnés y sáquelo de las ranuras.

## INSTALAÇÃO E DESINSTALAÇÃO

O dongle atua como uma ponte de comunicação entre o clipe e o smartphone. Conecte à entrada de 16PIN OBDII do seu veículo **(1)**. A tomada encontra-se perto do volante. Consulte o manual do proprietário do seu veículo para a localização exata.

O clipe **SENSORSAFE** tem que estar fixado no sistema de cinto-arnês do assento. Ambos os componentes do clipe possuem ranhuras para fixação no sistema de cinto-arnês.

Para a instalação de ambos os componentes, proceda do seguinte modo:

- Segure o cinto-arnês debaixo das almofadas para os ombros e deslize-o da frente para trás através da ranhura superior do clipe **(2)**.
- Deslize o cinto-arnês por detrás do clipe e insira-o de trás para a frente na ranhura inferior.

**NOTA:** Certifique-se de que o cinto-harnês passa diretamente pelas duas ranhuras e que não está torcido **(3)**.

Para desinstalar o clipe, empurre o cinto-arnês e retire-o para fora das ranhuras.

## INSTALLATION OCH AVINSTALLATION

Dongeln fungerar som en kommunikationsförbindelse mellan clipset och din smarttelefon. Koppla in 16PIN OBDII-porten i ditt fordon **(1)**. Uttaget brukar sitta nära ratten. Läs ditt fordon's användarhandbok för portens exakta plats eller kontakta bilens tillverkare.

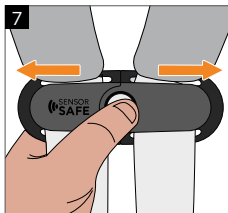
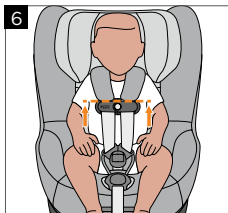
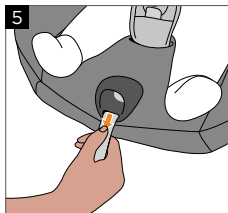
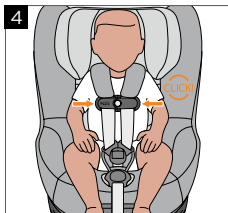
**SENSORSAFE**-clipset måste monteras på sätets sele. Båda delarna av clipset har skåror så att det kan monteras på selen.

För att installera båda delarna ska du göra följande:

- Ta tag i selen under axeldynorna och för den bakifrån och framåt genom clipsets övre skåra **(2)**.
- För selen bakom clipset och sätt in den bakifrån och framåt i den nedre skåran.

**OBS!** Kontrollera att selen går rakt igenom båda skårorerna och att den inte har vridits **(3)**.

För att avinstallera clipset ska du trycka ihop selen och föra ut den genom skårorerna.



## SUJETAR AL BEBÉ CON EL ARNÉS Y EL CLIP

Ajuste el asiento de acuerdo con las instrucciones de la guía del usuario de este. Sujete al bebé como se describe en la guía del usuario del asiento (vea el capítulo: "SUJECIÓN CON SISTEMA DE ARNÉS").

Después de cerrar la hebilla del cinturón, prosiga con los pasos adicionales siguientes:

- Cierre el clip de modo que se oiga un CLIC **(4)**.
- Primero empuje hacia abajo el clip cerrado, hacia la hebilla.
- Tire con cuidado del cinturón regulable central para apretar los cinturones para los hombros hasta que se ajusten al cuerpo de su bebé **(5)**.
- Coloque el clip directamente bajo las almohadillas de los hombros **(6)**.

**¡AVISO!** Asegúrese de que el sistema de arnés está apretado y no está retorcido.

Para abrir el clip pulse el botón central y tire de ambas partes separándolas **(7)**.

## PRENDER A CRIANÇA COM O CINTO-HARNÊS E O CLIPE

Ajuste o assento de acordo com as instruções no manual do utilizador do assento. Coloque a retenção na criança conforme descrito no manual do utilizador do assento (consulte o capítulo: "PRENDER COM SISTEMA DE CINTO-ARNÊS").

Depois de fechar a fivela do cinto, execute também os seguintes passos adicionais:

- Feche o clipe com um CLIQUE audível **(4)**.
- Primeiro, empurre o clipe fechado para baixo - em direção à fivela do cinto.
- Puxe com cuidado o cinto central de ajuste para apertar os cintos dos ombros até que estes se ajustem ao corpo da criança **(5)**.
- Posicione o clipe diretamente abaixo das almofadas para os ombros **(6)**.

**NOTA!** Verifique se o sistema de cinto-arnês está apertado e não torcido.

Para abrir o Clipe, pressione o botão no meio e puxe as duas partes **(7)**.

## SPÄNNA FAST BARNET MED SELE OCH CLIPS

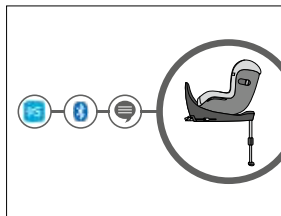
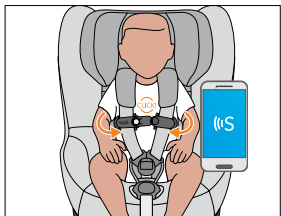
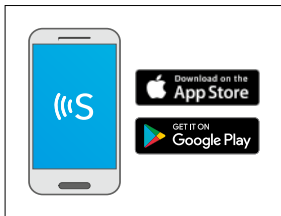
Justera sätet i enlighet med anvisningarna i sätets användarguide. Spänn fast ditt barn enligt beskrivningen i sätets användarguide (se kapitel: "FASTSPÄNNING MED SELEN").

Efter att ha stängt bältets spänne ska du även genomföra följande steg:

- Stäng clipset med ett tydligt KLICKLJUD **(4)**.
- Tryck ner det stängda clipset först, mot spännet.
- Dra försiktigt i den mittersta justeringsremmen för att dra åt axelremmarna tills de passar ditt barns kropp **(5)**.
- Placera clipset direkt under axeldynorna **(6)**.

**OB!** Kontrollera att selen är åtdragen och inte vriden.

För att öppna clipset trycker du på knappen i mitten och drar isär båda delarna **(7)**.



## APLICACIÓN SENSORSAFE

### Descarga y configuración

La aplicación **SENSORSAFE** se puede descargar gratis en el AppStore de Apple o en Google Playstore.

Para utilizar el clip del sensor de seguridad conectado con la aplicación **SENSORSAFE**, asegúrese de que:

- La aplicación está instalada en su teléfono inteligente.
- Bluetooth está activado.
- El clip está abrochado y su teléfono inteligente está conectado a él.
- La aplicación **SENSORSAFE** tiene permiso para enviar notificaciones.
- La llave electrónica se ha instalado correctamente en el vehículo.

### Antes de la primera utilización

Antes de utilizar el sensor de seguridad por primera vez, el clip y su teléfono inteligente deben estar conectados. A partir de entonces el sistema se activará automáticamente, cuando se cierre el clip y Bluetooth esté activado en su teléfono inteligente.

Para la conexión, proceda del modo siguiente:

Active Bluetooth en su teléfono inteligente, abra la aplicación **SENSORSAFE** y siga las instrucciones de registro. Cierre el clip. Se iluminará un LED dos veces cuando el clip empiece a enviar información. Ahora puede ver el clip del sensor de seguridad en la lista de dispositivos y puede conectar su teléfono con el clip.



## APLICAÇÃO SENSORSAFE

### Download e configuração

A aplicação **SENSORSAFE** pode ser adquirida gratuitamente na AppStore da Apple ou na Playstore do Google.

Para usar o clipe **SENSORSAFE** conectado à aplicação **SENSORSAFE**, certifique-se de que:

- a aplicação está instalada no seu smartphone
- o Bluetooth está ativado
- o clipe está preso e o smartphone está conectado.
- a aplicação **SENSORSAFE** tem permissão para enviar notificações.
- o dongle foi instalado no carro corretamente.

### Antes da primeira utilização

Antes de utilizar o **SENSORSAFE** pela primeira vez, o clipe e o smartphone devem estar conectados. No futuro, o sistema será ativado automaticamente, quando o clipe for fechado e o Bluetooth estiver ativado no smartphone.

Para conectar, proceda da seguinte forma:

Ative o Bluetooth no seu smartphone, abra a aplicação **SENSORSAFE** e siga as instruções para o registo. Feche o clipe. Um LED irá acender duas vezes quando o clipe estiver a começar a enviar informações. Agora pode ver o clipe **SENSORSAFE** na lista de dispositivos e pode conectar o seu telefone ao clipe.

## SENSORSAFE APP

Nedladdning och installation

**SENSORSAFE**-appen går att ladda ner i Apple AppStore eller Google Playstore utan kostnad.

För att använda **SENSORSAFE**-clipset som har kopplats till **SENSORSAFE**s app bör du kontrollera att:

- appen är installerad på din smarttelefon.
- Bluetooth är aktiverat.
- clipset är fastspänt och att din smarttelefon är kopplad till det.
- **SENSORSAFE**s app tillåts skicka aviseringar.
- dongeln har installerats i bilen korrekt.

### Före första användningstillfället

Innan du använder **SENSORSAFE** för första gången måste clipset och din smarttelefon anslutas. I framtiden kommer systemet aktiveras automatiskt när clipset stängs och Bluetooth är aktiverat på din smarttelefon.

Anslut det genom att göra följande:

Aktivera Bluetooth på din smarttelefon, öppna **SENSORSAFE** programmet och följ registreringsanvisningarna. Stäng clipset. En LED-lampa lyser två gånger när clipset börjar skicka information. Nu kan du se **SENSORSAFE**-clipset i listan över enheter, och du kan koppla din telefon till clipset.

### **Conectar varios clips con un teléfono inteligente**

Puede conectar 8 clips con un teléfono inteligente y una cuenta. Por lo tanto, conecte su teléfono inteligente con cada clip, uno tras otro, haciendo clic en “Conectar nuevos dispositivos” y siguiendo las instrucciones siguientes.

### **Conectar varios teléfonos inteligentes con un clip**

Un clip se puede conectar con más de un teléfono inteligente. Efectúe la instalación paso a paso con cada teléfono inteligente. Solo se puede hacer un uso activo del sensor de seguridad con un teléfono inteligente cada vez.

### **Conectar vários cliques com um smartphone**

Pode conectar oito cliques com um smartphone e conta. Desta forma, conecte o seu smartphone com cada clipe, um após o outro, clicando em "conectar novos dispositivos" e seguindo as instruções.

### **Conectar vários smartphones a um clipe**

Um clipe pode ser conectado a mais do que um smartphone. Execute os passos de instalação para cada smartphone. A função de Utilização Ativa do **SENSORSAFE** só é possível com um smartphone de cada vez.

### **Anslutning av flera clips till en smarttelefon**

Du kan ansluta åtta clips med en smarttelefon och ett konto. Anslut därför din smarttelefon till samtliga clips individuellt genom att klicka på "Anslut nya enheter" och följa ytterligare anvisningar.

### **Anslutning av flera smarttelefoner till ett clips**

Det går att ansluta ett clips till fler än en smarttelefon. Genomför installationsstegen för varje smarttelefon. Det är endast möjligt med aktiv användning av **SENSORSAFE** med en smarttelefon.

## PRINCIPIO DE FUNCIONAMIENTO

Una vez el clip del sensor de seguridad esté instalado en el asiento y conectado con la aplicación, se comunicará con su teléfono inteligente cuando esté cerrado. Al clip se le encenderá un LED dos veces cuando se inicie la transferencia de datos.

La información siguiente será enviada a la aplicación de un modo permanente por el clip cerrado, cuando esté conectado mediante Bluetooth:

- estado de cierre del clip (abierto o cerrado)
- temperatura ambiente
- estado de la batería

Además, el sensor de seguridad enviará alarmas en situaciones potencialmente peligrosas. Se le notificará que:

- La temperatura ambiente alrededor del bebé se acerca a un nivel crítico (demasiado alta o demasiado baja).
- Usted se aleja más allá de un radio determinado alrededor de su coche mientras el clip sigue cerrado.
- Se interrumpe la conexión de Bluetooth con el sensor de seguridad.
- El clip ha permanecido abrochado durante más de dos horas.

Si usted permanece fuera del radio durante demasiado tiempo y el clip sigue abrochado, se enviará una notificación a los contactos de emergencia que introdujo en la aplicación.

Puede encontrar información detallada sobre la aplicación **SENSORSAFE** en **[www.gb-online.com](http://www.gb-online.com)**.

## PRINCÍPIO FUNCIONAL

Depois de o clipe **SENSORSAFE** ter sido instalado no assento e conectado à aplicação, irá comunicar com o smartphone quando o clipe estiver fechado. Um LED no clipe irá acender duas vezes quando a transferência de dados for iniciada.

As seguintes informações serão enviadas para a aplicação permanentemente pelo clipe fechado, quando conectado via Bluetooth:

- estado de fecho do clipe (aberto ou fechado)
- temperatura ambiente
- estado da bateria

Além disso, o **SENSORSAFE** irá enviar alarmes em situações possivelmente inseguras. Será notificado quando:

- a temperatura ambiente da criança aproximar-se de um nível crítico (muito alto ou muito baixo).
- se afasta de um certo raio à volta do seu carro e o clipe ainda está fechado.
- a conexão do Bluetooth ao **SENSORSAFE** falha.
- o clipe foi fechado há mais de duas horas.

Se ficar fora do raio por um longo período de tempo e o clipe ainda estiver fechado, os contactos de emergência que colocou na aplicação serão notificados.

Pode encontrar informações detalhadas sobre a aplicação **SENSORSAFE** em [www.gb-online.com](http://www.gb-online.com).

## FUNKTIONER

Efter att **SENSORSAFE**s clips har installerats på sätet och kopplats till appen kommer det att kommunicera med din smarttelefon när det är stängt. En LED-lampa kommer att lysa två gånger när data börjar överföras.

När clipset är anslutet via Bluetooth kommer följande information att skickas permanent till programmet från det stängda clipset:

- clipsets stängningsstatus (öppet eller stängt)
- omgivningstemperatur
- batteristatus

**SENSORSAFE** kommer även att skicka larmsignaler vid potentiellt osäkra situationer. Du meddelas när:

- omgivningstemperaturen runt barnet når en kritisk nivå (för hög eller för låg).
- du lämnar en viss radie runt bilen och clipset fortfarande är stängt.
- Bluetooth-anslutningen till **SENSORSAFE** bryts.
- clipset har varit fastspänt i mer än två timmar.

Om du håller dig utanför radien för länge, och clipset är stängt, kommer de nödfallskontakter som du har angett i appen att meddelas.

Du kan få detaljerad information om **SENSORSAFE**s app på [www.gb-online.com](http://www.gb-online.com)

**! ¡ADVERTENCIA!** El funcionamiento completo del sensor de seguridad depende de la comunicación entre el clip y el teléfono inteligente. Llévelo consigo en todo momento y active todas las funciones del teléfono inteligente necesarias para el sensor de seguridad.

El clip del sensor de seguridad está diseñado para pasar a modo latente al cabo de 12 horas, para ahorrar pila. Para volver a activarlo, basta con abrir el clip brevemente y volver a brocharlo.

**¡AVISO!** El clip del sensor de seguridad se debería almacenar desabrochado cuando no se use. Así durará más la pila.

**! ATENÇÃO!** A função completa do **SENSORSAFE** tem por base a comunicação do clipe com o smartphone. Leve-o sempre consigo e ative todas as funções do smartphone necessárias para o **SENSORSAFE**.

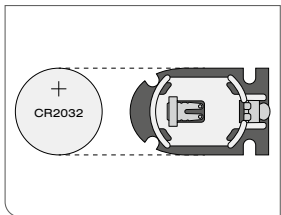
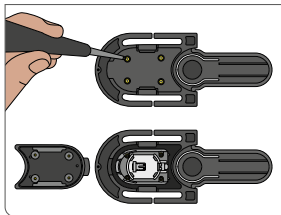
O clipe **SENSORSAFE** foi concebido para entrar em modo de espera após 12 horas, para conservar a bateria. Para iniciá-lo novamente, basta abrir ligeiramente o clipe e fechá-lo novamente.

**NOTA!** O clipe **SENSORSAFE** deve ser guardado na posição fechada enquanto não estiver em utilização. Isto irá poupar bateria.

**! VARNING!** **SENSORSAFE**s fullständiga funktion bygger på clipsets kommunikation med din smarttelefon. Ta med dig den varje gång och aktivera alla funktioner i din smarttelefon som behövs för **SENSORSAFE**.

**SENSORSAFE**s clips är utformat för att gå in i viloläge efter 12 timmar för att spara på batteriet. För att starta det igen behöver du bara öppna clipset snabbt och spänna fast det igen.

**OBS!** **SENSORSAFE**s clips bör förvaras i uppspänt läge när det inte används. Då sparas batteriets styrka.



## SUSTITUCIÓN DE LA PILA

La aplicación **SENSORSAFE** muestra el estado de carga de la pila del clip. Asimismo, cuando la carga de la pila esté baja, el LED del clip parpadeará 10 veces al cerrarlo. Sustituya la pila a tiempo para poder seguir utilizando el sensor de seguridad.

Para sustituir la pila, abra con un destornillador el compartimento situado en la parte trasera del clip. Después de cambiar la pila se puede ver el clip en la aplicación **SENSORSAFE**. Si no lo ve, compruebe las condiciones de la pila.

Al sustituir la pila tenga en cuenta lo siguiente:

- Mantenga todas las pilas fuera del alcance de los niños.
- Utilice solo baterías recomendadas del tipo CR2032.
- Extraiga siempre las baterías agotadas para evitar que un escape de sus líquidos pueda dañar el producto.
- No exponga nunca al fuego ni el producto ni la batería.
- No utilice baterías antiguas o baterías que muestren signos de escapes o grietas.
- Utilice solo baterías nuevas y de calidad.
- Tenga en cuenta utilizar la polaridad correcta (+/-).



## SUBSTITUIR A BATERIA

A aplicação **SENSORSAFE** indica o estado da bateria do clipe. Adicionalmente, o LED no clipe irá piscar dez vezes após o fecho, quando a bateria estiver fraca. Substitua a bateria a tempo de poder usar o **SENSORSAFE**.

Para substituir a bateria, abra o compartimento localizado na parte traseira do clipe com uma chave de fendas. Depois de trocar a bateria, o clipe pode ser visto na aplicação **SENSORSAFE**. Caso não o veja, verifique as condições da bateria.

Considere o seguinte ao substituir a bateria:

- Mantenha as baterias longe do alcance das crianças.
- Utilize apenas as baterias recomendadas tipo CR2032
- Uma bateria descarregada deve ser sempre removida do produto de forma a evitar o derrame de líquidos provenientes da mesma.
- Nunca exponha uma bateria a fogo.
- Nunca utilize bateria antigas ou baterias que mostrem sinais de desgaste ou rachas.
- Utilize apenas baterias de alta qualidade.
- Preste atenção a polarização correta(+/-).

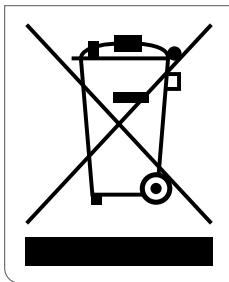
## BYTE AV BATTERIET

**SENSORSAFE**s program visar clipsets batteristatus. LED-lampan på clipset kommer även att blinka tio gånger efter stängning när batteriet börjar bli svagt. Byt ut batteriet i tid för att fortsätta kunna använda **SENSORSAFE**.

För att byta ut batteriet ska du öppna facket som sitter baktill på clipset med hjälp av en skruvmejsel. Efter att ha bytt batteriet syns clipset i **SENSORSAFE**s program. Om du inte ser det bör du kontrollera batteriets skick.

Tänk på följande när du byter batteri:

- Förvara samtliga batterier utom räckhåll för barn.
- Använd endast de rekommenderade batterierna av typ CR2032.
- Ett tomt batteri måste alltid tas bort för att skydda produkten från läckande vätskor.
- Utsätt aldrig produkten eller batteriet för eld.
- Använd inte gamla batterier eller batterier med tecken på läckage eller sprickor.
- Använd endast nya batterier av hög kvalitet.
- Var uppmärksam på rätt polaritet (+/-).



## INFORMACIÓN DE PRODUCTO

Si tiene alguna pregunta, póngase en contacto primero con su vendedor. Debe tener preparados los datos siguientes:

- Número de serie del asiento (vea la pegatina en la parte inferior del asiento infantil para coche) y el tipo de clip (estampado en la lengüeta del clip)
- Altura, peso y edad del niño.

Encontrará más información sobre nuestros productos en [www.gb-online.com](http://www.gb-online.com).

## ELIMINACIÓN

A fin de proteger el medioambiente, rogamos al usuario que separe y deseche los residuos generados al principio (empaquetado) y al final (componentes del producto) de la vida útil del clip del sensor de seguridad. La eliminación de residuos se organiza de distintas maneras en función de las autoridades locales. Para asegurarse de que el asiento infantil para coche se desecha de conformidad con la normativa, contacte con el organismo de eliminación de residuos de su zona o las autoridades locales. Respete siempre la normativa de eliminación de residuos de su país.

Cuando no quiera seguir usando el clip, devuélvalo gratuitamente a un centro de reciclaje para aparatos eléctricos.

**! ¡ATENCIÓN!** Mantenga el material de empaquetado fuera del alcance de su bebé: ¡corre peligro de asfixia!

**! ¡ATENCIÓN!** Los dispositivos eléctricos usados no pertenecen a la basura doméstica.

**! ¡ATENCIÓN!** ¡Las baterías son desechos especiales y no se pueden tirar con la basura doméstica!

## INFORMAÇÃO DO PRODUTO

Se tiver alguma dúvida, entre primeiro em contacto com o seu revendedor. Tenha a seguinte informação preparada:

- Número de série do assento (consulte o autocolante na parte inferior do assento do carro) e o tipo do clipe (releva na língua do clipe)
- Altura, peso e idade da criança.

Pode encontrar mais informações sobre os nossos produtos em [www.gb-online.com](http://www.gb-online.com)

## ELIMINAÇÃO

Para proteger o meio ambiente, pedimos ao utilizador para separar e eliminar os resíduos que surgem no início (embalagem) e no final (peças do produto) da vida útil do clipe do **SENSORSAFE**. A remoção de resíduos é organizada de forma diferente, dependendo das autoridades locais. Para garantir que o assento do carro é eliminado de acordo com os regulamentos, entre em contacto com a agência de remoção de resíduos da sua região ou com a autoridade local. Tenha sempre atenção às regulamentações de eliminação de resíduos do seu país.

Se não quiser usar o clipe por mais tempo, entregue-o gratuitamente num depósito de reciclagem para aparelhos elétricos usados.

**! ATENÇÃO!** Mantenha o material de embalagem de plástico fora do alcance da criança: perigo de asfixia!

**! ATENÇÃO!** Os dispositivos elétricos usados não pertencem ao lixo doméstico.

**! ATENÇÃO!** As baterias são lixo especial e não podem ser colocadas em lixos domésticos.

## PRODUKTINFORMATION

Om du har frågor kan du först kontakta din återförsäljare. Du bör ha följande uppgifter till hands:

- Sätets serienummer (se etiketten längst ner på bilsätet) och typ av clips (stansat på clipsets fog)
  - Vikt, ålder och längd på barnet
- Mer information om våra produkter finns på [www.gb-online.com](http://www.gb-online.com)

## KASSERING

För att skydda miljön ber vi användaren separera och kassera avfallet som uppstår i början (förpackning) och slutet (produkt delar) av **SENSORSAFE**-clipsets livstid. Avfallens borttagning ordnas på olika sätt beroende på de lokala myndigheterna. För att kontrollera att clipset kasseras i enlighet med lagstiftningen ska du kontakta ditt områdes avfallshanteringsmyndighet eller annan lokal myndighet. Följ alltid gällande regler för avfallshantering där du bor.

Om du inte vill använda clipset längre kan du returnera det utan kostnad till en återvinningscentral för begagnade elektriska apparater.

**! VARNING!** Håll plastförpackningar från ditt barns räckvidd: risk för kvävning!

**! VARNING!** Begagnade elektriska apparater hör inte hemma i hushållsavfallet.

**! VARNING!** Batterier är specialavfall och får inte kasseras i hushållsavfallet.

Godkjent for:  
gb Vaya Series

Hyväksyttu:  
gb Vaya Series

Godkendt til:  
gb Vaya Series

## KJÆRE KUNDE!

Takk for at du har kjøpt en **SENSORSAFE**-klemme. Produktet er produsert under spesiell kvalitetsovervåking og er i samsvar med de strengeste sikkerhetskrav.

**! ADVARSEL!** **SENSORSAFE** kan ikke brukes med andre barneseter enn de som er oppført. Anvendelse på andre produkter kan føre til alvorlig fare for barnet ditt.

**! ADVARSEL!** Det er viktig å bruke og installere **SENSORSAFE** i henhold til instruksjonene som er gitt i denne håndboken. Vær spesielt oppmerksom på klemmens riktige plassering!

**SENSORSAFE** er et overvåkningssystem. Når det er festet til barnesetet og koblet til smarttelefonen din via Bluetooth (klasse 2), vil det varsle deg om kritiske situasjoner for barnet. Systemet består av følgende komponenter:

1. Sensorer i en klemme: f.eks. måling av omgivelsestemperatur, deteksjon av lukket klemme.
2. Smarttelefon: **SENSORSAFE** fungerer bare med **SENSORSAFE**-appen, som du kan laste ned i Apple AppStore eller Google Play.
3. Dongle: Donglen leverer kommunikasjon mellom klemmen og smarttelefonen din og må installeres i bilen.

**MERK!** Kontroller at bilen din har en OBDII-port før du kjøper **SENSORSAFE**.

## HYVÄ ASIAKAS,

Kiitos, kun ostit **SENSORSAFE**-kilpsin. Tuote on läpäissyt erityisen laadunvalvonnan ja noudattaa tiukkoja turvavaatimuksia.

- ! VAROITUS!** **SENSORSAFE**a ei voi käyttää muiden kuin jäljempänä lueteltujen istuimien kanssa. Muiden tuotteiden käyttö voi aiheuttaa vakavan vaaran lapsellesi.
- ! VAROITUS!** **SENSORSAFE**n käyttäminen ja asentaminen tämän käyttöohjeen sisältämien ohjeiden mukaan on tärkeää. Ole hyvä ja pidä erityisesti huolta, että klipsi on oikeassa kohdassa!

**SENSORSAFE** on valvontajärjestelmä. Auton istuimeen kiinnitettynä ja Bluetoothilla (Bluetooth-luokka 2) puhelimeesi yhdistettynä se hälyttää sinulle lapselle vaarallisista tilanteista. Järjestelmä sisältää seuraavat osat:

1. Klipsin anturit: esim. ympäristön lämpötilan mittaus, ilmoitus suljetusta klipsistä
2. Älypuhelin: **SENSORSAFE** toimii ainoastaan **SENSORSAFE**-sovelluksella, jonka voit ladata Applen AppStoresta tai Google Play -kaupasta.
3. Käyttöavain: Käyttöavain toimii viestintäkanavana klipsin ja älypuhelimesi välillä. Käyttöavain täytyy asentaa autoon.

**HUOMAA!** Ole hyvä ja tarkista ennen **SENSORSAFE**n ostamista, että autossasi on OBDII-portti.

## KÆRE KUNDE!

Tak fordi du købte **SENSORSAFE**-clip. Dette produkt er fremstillet under særlig kvalitetsovervågning og overholder de strengeste sikkerhedskrav.

- ! ADVARSEL!** **SENSORSAFE** må ikke bruges sammen med andre sæder end dem, der er oplystet. Anvendelse på andre produkter kan føre til alvorlige skader på dit barn.
- ! ADVARSEL!** Det er vigtigt at bruge og installere **SENSORSAFE** i overensstemmelse med de instruktioner, der findes i denne manual. Vær især omhyggelig med den rigtige positionering af clippen!

**SENSORSAFE** er et overvågningssystem. Ved at sætte det på bilsædet og forbinde med din smartphone via Bluetooth (Bluetooth klasse 2) vil det advare dig om alvorlige situationer for barnet. Systemet består af følgende komponenter:

1. Sensorer i en Clip: for eksempel måling af omgivelsestemperatur, underretning om en lukket clip
2. Smartphone: **SENSORSAFE** virker kun sammen med **SENSORSAFE**-appen, som du kan hente i Apple AppStore eller Google Play.
3. Dongle: Donglen fungerer som en kommunikationsbro mellem clippen og din smartphone og skal installeres i din bil.

**BEMÆRK!** Du skal undersøge om din bil har en OBDII-port, inden du køber **SENSORSAFE**.

**! ADVARSEL!** Selv når den brukes riktig, og i henhold til dens tiltenkte bruk, skal **SENSORSAFE** bare fungere som et supplerende sikkerhetssystem. Dens funksjon er avhengig av flere faktorer og kan ikke garanteres. Det endelige hovedansvaret for barnets sikkerhet forblir hos barnets foreldre eller personen som er ansvarlig for å passe på barnet. **SENSORSAFE** representerer ikke noen ordning for å omgå, redusere eller utgjøre en erstatning for foreldrenes rettslige forpliktelser.

**! ADVARSEL!** **SENSORSAFE**s fullstendige funksjon er basert på kommunikasjon til smarttelefonen. Vennligst ha med deg smarttelefonen hver gang enheten skal brukes, og aktiver alle funksjonene på telefonen som er nødvendig for å bruke **SENSORSAFE**.

**! ADVARSEL!** La aldri barnet være uten tilsyn i bilen.

**MERK!** La alltid brukerhåndboken være i nærheten av barnesetet.

**! VAROITUS!** Vaikka **SENSORSAFE**a käytettäisiin oikein ja käyttötarkoituksensa mukaisesti, se palvelee kuitenkin vain ylimääräisenä turvajärjestelmänä. Sen toimivuus riippuu useista tekijöistä, eikä sitä voida taata. Lapsen turvallisuudesta vastaavat viime kädessä lapsen vanhemmat tai huoltajat. **SENSORSAFE** ei ole mikään tilaisuus kiertää, lieventää tai korvata vanhempien lainmukaisia velvollisuuksia.

**! VAROITUS!** **SENSORSAFE**n täydellinen toimivuus perustuu viestintäyhteyteen älypuhelimien kanssa. Pidä aina puhelinta mukanas ja aktivoi kaikki **SENSORSAFE**n käyttämät toiminnot.

**! VAROITUS!** Älä koskaan jätä lasta autoon valvomatta.

**HUOMAA!** Pidä käyttöohjeet ulottuvillasi, lähellä auton istuinta.

**! ADVARSEL!** Selv når den anvendes korrekt og i overensstemmelse med dens tiltænkte brug, fungerer **SENSORSAFE** kun som et supplerende sikkerhedssystem. Funktionaliteten afhænger af adskillige faktorer og kan ikke garanteres. Det ultimative og primære ansvar for et barns sikkerhed ligger hos barnets forældre eller værger. **SENSORSAFE** udgør ikke i noget tilfælde omgåelse, begrænsning eller repræsentation af forældres juridiske ansvar.

**! ADVARSEL!** En fuldt funktionsdygtig **SENSORSAFE** er baseret på kommunikationen med smartphonen. Sørg for at have den med dig hver gang og aktivér alle de funktioner på smartphonen, som er nødvendige for **SENSORSAFE**.

**! ADVARSEL!** Efterlad aldrig dit barn uden opsyn i bilen.

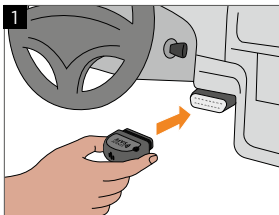
**BEMÆRK!** Sørg for altid at have instruktionsmanualen tæt ved bilsædet.

KJÆRE KUNDE! .....	92
INSTALLASJON OG FJERNING .....	98
FESTE BARNET MED SELESYSTEM OG KLEMMEN .....	100
SENSORSAFE-APP .....	102
FUNKSJONSPRINSIPP .....	106
SKIFTE UT BATTERIET .....	110
PRODUKTINFORMASJON.....	112
AVFALLSHÅNTERING.....	112



KÄERE KUNDE!	93
ASENNUS JA PURKAMINEN	99
LAPSEN PITÄMINEN PAIKALLAAN VALJAIDEN JA KLIPSIN AVULLA	101
SENSORSAFE-SOVELLUS	103
TOIMINTAPERIAATE	107
PARISTON VAIHTAMINEN	111
TUOTETIEDOT	113
HÄVITTÄMINEN	113

HYVÄ ASIAKAS,	93
INSTALLATION OG AFINSTALLERING	99
FASTGØRELSE AF BARNET MED SELE OG CLIP	101
SENSORSAFE-APP	103
FUNKTIONSPRINCIP	107
UDSKIFTNING AF BATTERIET	111
PRODUKTOPLYSNINGER	113
BORTSKAFFELSE	113



## INSTALLASJON OG FJERNING

Donglen leverer kommunikasjon mellom klemmen og smarttelefonen din. Koble til den 16-pins OBDII-porten i bilen din **(1)**. Kontakten er vanligvis plassert i nærheten av rattet. Se bilens brukerhåndbok for den nøyaktige plasseringen eller ta kontakt med bilprodusenten.

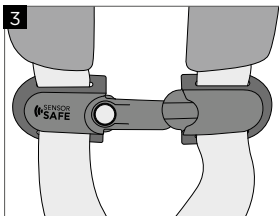
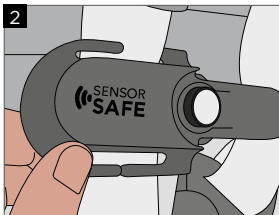
SENSORSAFE-klemmen må festes til barnesetets selesystem. Begge deler av klemmen har spor for å feste den til selesystemet.

For festing av begge deler, gjør som følger:

- Ta tak i selen under skulderputene og før den forover gjennom klemmens øvre spor **(2)**.
- Før selen bak klemmen og sett den inn bakfra og frem i det nedre sporet.

**MERK:** Sørg for at selen går rett gjennom begge sporene og ikke er vridd **(3)**.

For å fjerne klemmen, trykk selen sammen og før den ut av sporene.



## ASENNUS JA PURKAMINEN

Käyttöavain toimii viestintäkanavana klipsin ja älypuhelimesi välillä. Kytke 16PIN OBDII -portti autoosi **(1)**. Tavallisesti pistoke sijaitsee lähellä ohjauspyörää. Katso pistokkeen tarkka sijainti auton omistajan käsikirjasta tai ota yhteyttä auton valmistajaan.

**SENSORSAFE**-klipsi on kiinnittää istuimen turvavyövaljaisiin. Klipsin kummassakin osassa on aukot valjaisiin kiinnittämiseksi.

Asenna molemmat osat seuraavia vaiheita noudattaen:

- Ota valjaista kiinni olkapehmusteiden alta ja ohjaa valjaat takakautta eteen klipsin yläaukon läpi **(2)**.
- Ohjaa valjaat klipsin takaa ja kiinnitä ne takakautta eteen ala-aukon kautta.

**HUOMAA:** Varmista, että valjaat kulkevat suoraan kummankin aukon läpi ilman kierteitä **(3)**.

Irrottaaksesi klipsin työnnä valjaita yhteen ja ohjaa valjaat ulos aukoista.

## INSTALLATION OG AFINSTALLERING

Donglen fungerer som en kommunikationsbro mellem clippen og din smartphone. Sæt den i 16PIN OBDII-porten i din bil **(1)**. Indgangen er normalt placeret tæt ved rattet. Du henvises til din bils brugermanual for den præcise placering, eller kontakt bilproducenten.

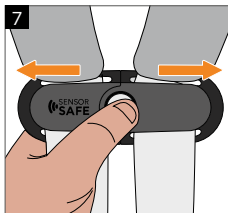
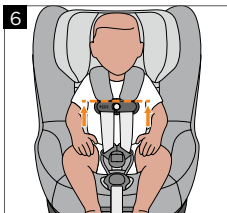
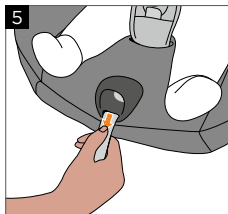
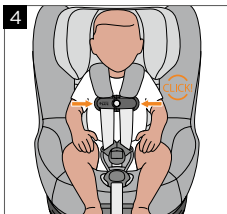
**SENSORSAFE**-clippen skal fastgøres på sædets selesystem. Begge dele af clippen har slidser til at forbinde den til selesystemet.

For at installere begge dele skal du gøre som følger:

- Tag fat i selen under skulderpuden og før den forfra og bagud gennem den øverste slids i clippen **(2)**.
- Før selen bagom clippen og isæt den bagfra i den nederste slids.

**BEMÆRK:** Sørg for at selen glider glat gennem slidserne uden at være snoet **(3)**.

For at afinstallere clippen skal du samle selen og føre den ud af slidserne.



## FESTE BARNET MED SELESYSTEM OG KLEMMEN

Juster barnesetet i henhold til instruksjonene som er gitt i barnesetets brukerhåndbok. Fest barnet som beskrevet i barnesetets brukerhåndbok (se kapittelet: «FESTING MED SELESYSTEM»).

Etter å ha lukket beltespennen, gjør også de følgende trinnene:

- Lukk klemmen med et hørbart KLIKK **(4)**.
- Trykk den lukkede klemmen ned først - mot spennen.
- Dra forsiktig på den midtre justeringsremmen for å stramme skulderremmene til de passer til barnets kropp **(5)**.
- Plasser klemmen direkte under skulderputene **(6)**.

**MERK!** Sørg for at selesystemet er strammet og ikke vridd.

For å åpne klemmen, trykk på knappen i midten og dra begge delene fra hverandre **(7)**.

## LAPSEN PITÄMINEN PAIKALLAAN VALJAIDEN JA KLIPSIN AVULLA

Säädä istuin käyttöohjeittensa mukaan. Kiinnitä lapsen turvavyö istuimen käyttöohjeissa kuvatulla tavalla (katso luku: "KIINNITYS VALJAISIIN").

Turvavyön kiinnittämisen jälkeen etene seuraavien vaiheiden mukaan:

- Sulje klipsi. Klipsin sulkemisesta kuuluu napsahdus **(4)**.
- Työnnä suljettu klipsi alaspäin ensin – kohti turvavyön lukkoa.
- Vedä keskimmäisestä säätövyöstä varovasti kiristääkseen olkahihnoja, kunnes ne ovat lapselle sopivat **(5)**.
- Aseta klipsi suoraan olkapehmusteiden alapuolelle **(6)**.

**HUOMAA!** Ole hyvä ja huolehdi siitä, että valjaat on kiristetty eivätkä ole kierteellä.

Avaa klipsi painamalla keskellä olevaa painiketta ja vedä kumpaakin osaa erilleen **(7)**.

## FASTGØRELSE AF BARNET MED SELE OG CLIP

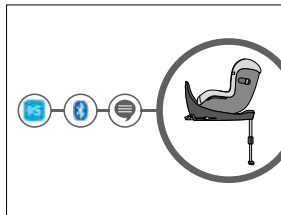
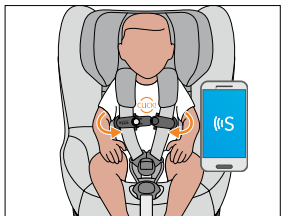
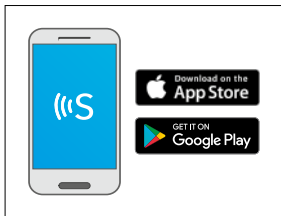
Justér sædet i overensstemmelse med instruktionerne i sædets brugervejledning. Fastgør barnet som beskrevet i sædets brugervejledning (se kapitel: "FASTGJORT MED SELESYSTEM").

Efter at have lukket selespændet skal du fortsætte med følgende ekstra trin:

- Luk clippen med et hørbart KLIK **(4)**.
- Skub den lukkede clip ned først – mod selespændet.
- Træk forsigtigt i den centrale justérbare sele for at stramme skulderselerne indtil de passer til dit barns krop **(5)**.
- Positionér clippen lige under skulderpuderne **(6)**.

**BEMÆRK!** Sørg for, at selesystemet er stramt og ikke snoet.

For at åbne clippen skal du trykke på knappen i midten og trække begge dele fra hinanden **(7)**.



## SENSORSAFE-APP

Nedlasting og oppsett

SENSORSAFE-appen kan lastes ned gratis i Apple AppStore eller Google Playstore.

For å bruke SENSORSAFE-klemmen tilkoblet SENSORSAFE-appen, sørg for at:

- appen er installert på smarttelefonen din.
- Bluetooth er aktivert.
- klemmen er lukket og smarttelefonen din er koblet til klemmen.
- SENSORSAFE-appen har tillatelse til å sende varsler.
- donglen er riktig installert i bilen.

### Før første bruk

Før SENSORSAFE brukes første gang, må klemmen og smarttelefonen din bli koblet sammen. I fremtiden vil systemet aktiveres automatisk når klemmen lukkes, og Bluetooth er aktivert på smarttelefonen din.

For tilkobling, gjør som følger:

Aktiver Bluetooth på smarttelefonen din, åpne SENSORSAFE-appen og følg instruksjonene for registrering. Lukk klemmen. Et LED-lys vil lyse to ganger når klemmen begynner å sende informasjon. Nå kan du se SENSORSAFE-klemmen i listen over enheter, og du kan koble telefonen til klemmen.

## SENSORSAFE-SOVELLUS

Lataus ja asetukset

SENSORSAFE-sovelluksen voi ladata Applen AppStoresta tai Google Play -kaupasta maksutta.

Kun käytät SENSORSAFE-sovellukseen yhdistettyä SENSORSAFE-klipsiä, varmista, että:

- sovellus on asennettu älypuhelimesi.
- Bluetooth on kytketty päälle.
- klipsi on kiinnitetty ja älypuhelin on yhdistetty klipsiin
- SENSORSAFE-sovelluksella ilmoitusten lähettäminen on sallittu.
- käyttöavain on asennettu autoon oikein.

## Ennen ensimmäistä käyttökertaa

Ennen kuin käytät SENSORSAFEa ensimmäistä kertaa, tarvitsee klipsi ja älypuhelin liittää toisiinsa. Myöhemmin järjestelmä käynnistyy automaattisesti, kun klipsi suljetaan ja älypuhelimesi Bluetooth kytketään päälle.

Ole hyvä ja noudata yhdistämisessä seuraavia vaiheita:

Kytke älypuhelimesi Bluetooth päälle, avaa SENSORSAFE-sovellus ja noudata rekisteröitymisohjeita. Sulje klipsi. Merkkivalo välähtää kaksi kertaa, kun klipsi alkaa lähettää tietoa. Nyt näet SENSORSAFE-klipsin laiteluettelossa ja voit yhdistää puhelimesi klipsiin.

## SENSORSAFE-APP

Download og indstilling

SENSORSAFE-appen kan hentes gratis i Apple AppStore eller Google Playstore.

For at bruge SENSORSAFE-clippen forbundet med SENSORSAFE-appen skal du sørge for at:

- appen er installeret på din smartphone.
- Bluetooth er slået til.
- clippen er lukket og din smartphone er forbundet til den.
- SENSORSAFE-appen har tilladelse til at sende meddelelser.
- donglen er blevet installeret korrekt i bilen.

## Før ibrugtagning

Før SENSORSAFE bruges første gang, skal clippen og din smartphone forbindes. Fremover vil systemet starte automatisk, når clippen lukkes og Bluetooth er aktiveret på din smartphone.

For at forbinde skal du fortsætte som følger:

Aktivér Bluetooth på din smartphone, åbn SENSORSAFE-appen og følg instruktionerne for registrering. Luk clippen. En LED vil lyse op to gange, når clippen starter med at sende oplysninger. Nu kan du se SENSORSAFE-clippen på listen over enheder, og du kan forbinde din telefon med clippen.

### **Tilkobling av flere klemmer med én smarttelefon**

Du kan koble til 8 klemmer med én smarttelefon og konto. Koble derfor smarttelefonen din til hver klemme individuelt ved å klikke på «koble til nye enheter» og følg instruksjonene.

### **Tilkobling av flere smarttelefoner med én klemme**

Én klemme kan kobles til med mer enn én smarttelefon. Utfør installasjonstrinnene for hver smarttelefon. Det er bare mulig med aktiv bruk av én **SENSORSAFE** om gangen med én smarttelefon.



### **Useiden klipsien yhdistäminen samaan älypuhelimeen**

Voit yhdistää X klipsiä samaan älypuhelimeen ja tiliin. Yhdistä älypuhelimesi kuhunkin klipsiin vuorotellen painamalla "yhdistä uusia laitteita" ja noudattamalla lisäohjeita.

### **Useiden älypuhelinten yhdistäminen samaan klipsiin**

Yhden klipsin voi yhdistää useampaan älypuhelimeen. Suorita asennusvaiheet kunkin älypuhelimien osalta. **SENSORSAFE**n aktiivinen käyttö on kuitenkin mahdollista vain yhdellä puhelimella samaan aikaan.

### **Forbind flere clips til én smartphone**

Du kan forbinde X clips til én smartphone og konto. Forbind din smartphone med hver clip én efter én ved at trykke på "forbind nye enheder" og følg yderligere instruktioner.

### **Forbind flere smartphones til én clip**

En clip kan forbindes med mere end én smartphone. Udfør installationstrinnene for hver smartphone. Aktiv brug af **SENSORSAFE** er kun muligt for én smartphone ad gangen.

## FUNKSJONSPRINSIPP

Etter at **SENSORSAFE**-klemmen har blitt installert på barnesetet og er tilkoblet appen, vil den kommunisere med smarttelefonen din når den er lukket. Et LED-lys på klemmen vil lyse to ganger når dataoverføringen starter.

Følgende informasjon vil kontinuerlig bli sendt av den lukkede klemmen når den er tilkoblet via Bluetooth:

- klemmens lukkestatus (åpen eller lukket)
- omgivelsestemperatur
- batteristatus

I tillegg vil **SENSORSAFE** sende alarmer i potensielt usikre situasjoner. Du vil bli varslet når:

- barnets omgivelsestemperatur når et kritisk nivå (for høy eller for lav).
- du forlater en spesifisert radius rundt bilen din og klemmen fortsatt er lukket.
- Bluetooth-forbindelsen til **SENSORSAFE** blir avbrutt.
- klemmen har vært lukket i mer enn to timer.

Hvis du forblir utenfor bilens spesifiserte radius for lenge, og klemmen fortsatt er lukket, vil nødkontaktene som du har angitt i appen bli varslet.

Du kan finne detaljert informasjon om **SENSORSAFE**-appen på [www.gb-online.com](http://www.gb-online.com)

## TOIMINTAPERIAATE

Kun **SENSORSAFE**-klipsi on asennettu istuimeen ja yhdistetty sovellukseen, se lähettää tietoja älypuhelimeesi ollessaan suljettuna. Merkkivalo välähtää kaksi kertaa, kun tiedonsiirto alkaa.

Suljettu klipsi lähettää pysyvästi seuraavat tiedot sovellukseen, kun klipsi on yhdistetty puhelimeen Bluetoothilla:

- klipsin kiinnitys (auki vai suljettu)
- ympäristön lämpötila
- pariston tila

**SENSORSAFE** lähettää hälytyksiä mahdollisissa vaaratilanteissa. Saat ilmoituksen, kun:

- ympäristön lämpötila ylittää kriittisen rajan (liian korkea tai liian matala)
- poistut määrätyn etäisyyden päähän autosta, ja klipsi on edelleen suljettu
- Bluetooth-yhteys **SENSORSAFE**en katkeaa
- klipsi on ollut suljettuna yli kaksi tuntia.

Jos olet kantasäteen ulkopuolella liian pitkään, ja klipsi on edelleen suljettu, sovellukseen merkitsemillesi hätäyhteyshenkilöille lähetetään asiasta ilmoitus.

Lisätietoa **SENSORSAFE**-sovelluksesta on verkkosivulla [www.gb-online.com](http://www.gb-online.com).

## FUNKTIONSPRINCIP

Efter at **SENSORSAFE**-clippen er blevet installeret på sædet og forbundet til appen, vil den kommunikere med din smartphone, når den er lukket. En LED på clippen vil lyse op to gange, når data overføres.

De følgende oplysninger vil blive sendt til appen permanent af den lukkede clip, når den er forbundet via Bluetooth:

- clippens lukkestatus (åben eller lukket)
- omgivelsestemperatur
- batteristatus

Ydermere vil **SENSORSAFE** udsende alarmer i mulige usikre situationer. Du vil få meddelelse, når:

- omgivelsestemperatur for barnet når et kritisk niveau (for højt eller for lavt).
- du forlader en vis radius om din bil og clippen stadig er lukket.
- Bluetooth-forbindelse til **SENSORSAFE** afbrydes.
- clippen har været lukket i mere end to timer.

Hvis du er udenfor radius for længe og clippen stadig er lukket, vil kontaktpersonen i nødstilfælde, som du indskrev i appen, blive underrettet.

Du kan finde detaljerede oplysninger om **SENSORSAFE**-appen på [www.gb-online.com](http://www.gb-online.com).

**!** **ADVARSEL!** **SENSORSAFE**s fullstendige funksjon er basert på kommunikasjon til smarttelefonen. Vennligst ha med deg smarttelefonen hver gang enheten skal brukes, og aktiver alle funksjonene på telefonen som er nødvendig for å bruke **SENSORSAFE**.

**SENSORSAFE**-klemmen er utformet til å gå i dvalemodus etter 12 timer for å spare batteri. For å starte den igjen er det bare å åpne klemmen og lukke den igjen.

**MERK!** **SENSORSAFE**-klemmen bør oppbevares i åpen posisjon når den ikke er i bruk. Dette vil spare batteri.

**!** **VAROITUS!** **SENSORSAFE**en täydellinen toimivuus perustuu klipsin viestintäyhteyteen älypuhelimien kanssa. Pidä aina puhelinta mukana ja aktivoi kaikki **SENSORSAFE**en käyttämät toiminnot.

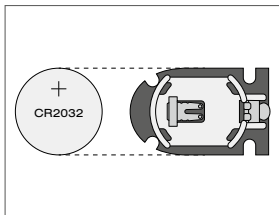
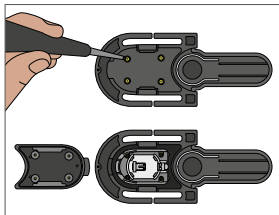
**SENSORSAFE**-klipsi on suunniteltu siirtymään lepotilaan 12 tunnin jälkeen paristovirran säästämiseksi. Käynnistäaksesi klipsin uudelleen avaa se nopeasti ja sulje uudelleen.

**HUOMAA!** **SENSORSAFE**-klipsiä pitäisi säilyttää kiinnittämättömässä tilassa, kun se ei ole käytössä. Tämä säästää paristoa.

**!** **ADVARSEL!** En fuldt funktionsdygtig **SENSORSAFE** er baseret på kommunikationen fra clippen til smartphonen. Sørg for at have den med dig hver gang og aktivér alle de funktioner på smartphonen, som er nødvendige for **SENSORSAFE**.

**SENSORSAFE**-clippen er designet til at gå i dvale-tilstand efter 12 timer for at spare på batteriet. For at starte igen skal du blot åbne clippen kort og spænde den igen.

**BEMÆRK!** **SENSORSAFE**-clippen skal opbevares åbent, når den ikke er i brug. Dette vil spare på batteriet.



## SKIFTE UT BATTERIET

SENSORSAFE-appen viser klemmens batteristatus. Klemmens LED-lys vil også blinke ti ganger etter lukking når batteriet begynner å bli svakt. Sørg for å skifte ut batteriet i tide for å kunne fortsette å bruke **SENSORSAFE**.

For å skifte ut batteriet, åpne batterirommet på klemmens bakside med en skrutrekker. Etter å ha skiftet ut batteriet vil klemmen være synlig i **SENSORSAFE**-appen. Om du ikke ser den, kontroller batteriets status.

Ta hensyn til følgende ved utskiftning av batteri:

- Hold alle batterier utilgjengelige for barn.
- Bruk bare batterier av typen CR2032.
- Et tomt batteri må alltid fjernes for å beskytte produktet fra rennende batterivæsker.
- Aldri utsett dette produktet eller batteriet for flammer.
- Ikke bruk gamle batterier eller batterier som viser tegn på lekkasje eller sprekker.
- Bruk bare nye batterier av høy kvalitet.
- Vær oppmerksom på riktig polaritet (+/-).

## PARISTON VAIHTAMINEN

**SENSORSAFE**-sovellus näyttää klipsin pariston tilan. Lisäksi klipsin merkkivalo välähtää kymmenen kertaa klipsin sulkemisen jälkeen, jos paristo on vähissä. Ole hyvä ja vaihda paristo ajoissa, jotta pystyisit edelleen käyttämään **SENSORSAFE**a.

Vaihda paristo avaamalla ruuvimeisselillä luukku klipsin takapuolella. Kun pariston on vaihdettu, näkyy klipsi **SENSORSAFE**-sovelluksessa. Jos klipsi ei näy sovelluksessa, tarkista paristojen kunto.

Ole hyvä ja ota seuraavat asiat huomioon vaihtaessasi paristoa:

- Säilytä paristot lasten ulottumattomissa.
- Käytä vain suositeltuja CR2032-tyyppisiä paristoja.
- Tyhjä paristo on aina poistettava, jottei tuotteeseen valuisi nestettä.
- Älä aseta tätä tuotetta tai paristoa allttiiksi tulelle.
- Älä käytä vanhoja paristoja tai sellaisia paristoja, joissa on merkkejä vuodoista tai halkeamista.
- Käytä vain uusia, laadukkaita paristoja.
- Kiinnitä huomiota pariston napaisuuteen (+/-).

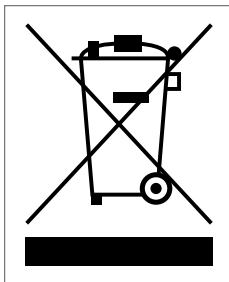
## UDSKIFTNING AF BATTERIET

**SENSORSAFE**-appen viser clippens batteristatus. LED'en på clippen vil også blinke ti gange efter lukning, når batteriet er ved at være tomt. Udskift batteriet i tide for at kunne fortsætte brugen af **SENSORSAFE**.

For at udskifte batteriet skal du åbne rummet ved bagenden af clippen med en skruetrækker. Efter udskiftning af batteriet kan clippen ses i **SENSORSAFE**-appen. I tilfælde af, at du ikke ser den, skal du tjekke batteriets tilstand.

Vær opmærksom på følgende, når du udskifter batteriet:

- Opbevar alle batterier udenfor børns rækkevidde.
- Brug kun den anbefalede type CR2032-batterier.
- Et tomt batteri skal altid udtages for at beskytte produktet fra lækkende væsker.
- Udsæt aldrig dette produkt eller batteriet for åben ild.
- Brug ikke gamle batterier eller batterier, der viser tegn på lækage eller revner.
- Brug kun nye batterier af høj kvalitet.
- Læg mærke til den rigtige polaritet (+/-).



## PRODUKTINFORMASJON

Om du har spørsmål, ta først kontakt med forhandleren din. Du bør ha følgende detaljer klar:

- Barnesetets serienummer (se klistremerke under barnesetet) og klemmens type (relieff på klemmens spiss)
- Vekt, alder og høyde på barnet

Du kan finne ytterligere informasjon om våre produkter på [www.gb-online.com](http://www.gb-online.com)

## AVFALLSHÅNTERING

For å beskytte miljøet ber vi brukere om å sortere og avfallshåndtere avfallet ved starten (emballasje) og slutten (produktdele) av **SENSORSAFE**-klemmens levetid. Avfallsfjerning er organisert på forskjellige måter, avhengig av de lokale myndigheter. For å sikre at klemmen avfallshåndteres i samsvar med gjeldende forskrifter, ta kontakt med det lokale renholdsverket eller lokale myndigheter. Følg alltid gjeldende forskrifter for avfallshåndtering i landet der du bor.

Hvis du ikke ønsker å bruke klemmen mer, kan du returnere den gratis til en miljøstasjon for brukte elektriske anordninger.

**! ADVARSEL!** Hold plastemballasjen ut av ditt barns rekkevidde: kvelningsfare!

**! ADVARSEL!** Brukte elektriske anordninger hører ikke hjemme i husholdningsavfallet.

**! ADVARSEL!** Batterier er spesialavfall og det er ikke tillatt å kaste dem i husholdningsavfallet!



## TUOTETIEDOT

Jos sinulla on kysyttävää, ota ensin yhteyttä jälleenmyyjään. Tarvitset seuraavat tiedot yhteydenottoasi varten:

- Istuimen sarjanumero (katso tarra auton istuimen pohjassa) ja klipsin tyyppi (painatus klipsin kielekkeessä).
- Lapsen paino ikä ja pituus

Lisätietoa tuotteistamme on osoitteessa

**[www.gb-online.com](http://www.gb-online.com)**.

## HÄVITTÄMINEN

Ympäristön suojelemiseksi pyydämme käyttäjää lajittelemaan ja hävittämään jätteet **SENSORSAFE**-klipsin koko elinkaaren alusta (pakkaus) loppuun (tuotteen osat) asti. Noudata oman alueesi jätehuolto-ohjeita. Jotta klipsi hävitettäisiin säännösten mukaisesti, ota yhteyttä paikalliseen jätteenkäsittelylaitokseen tai paikallisviranomaiseen. .

Jos et halua enää käyttää klipsiä, voit palauttaa sen maksutta käytettyjen sähkölaitteiden kierrätyskeskukseen.

**!** **VAROITUS!** Pidä muoviset pakkausmateriaalit poissa lasten ulottuvilta. Ne aiheuttavat tukehtumisvaaran!

**!** **VAROITUS!** Käytetyt sähkölaitteet eivät kuulu kotitalousjätteen joukkoon.

**!** **VAROITUS!** Paristot ovat ongelmajätettä, eikä niitä voi hävittää kotitalousjätteen mukana!

## PRODUKTOPLYSNINGER

Hvis du har spørgsmål, skal du først kontakte din forhandler. Du bedes have de følgende oplysninger klar:

- Serienummer på sædet (se klistermærket under bilsædet) og cliptyper (indpræget på clippens tunge)
  - Barnets vægt, alder og højde
- Yderligere oplysninger om vores produkter kan findes på **[www.gb-online.com](http://www.gb-online.com)**.

## BORTSKAFFELSE

For at beskytte miljøet beder vi brugeren om at sortere og afskaffe det affald, der opstår ved starten (pakning) til slutningen (produktdele) af **SENSORSAFE**-clippens livscyklus. Affald sorteres forskelligt afhængigt af de lokale myndigheder. For at sikre at clippen afskaffes i overensstemmelse med bestemmelserne, bedes du kontakte dit områdes affaldsinstans eller lokale myndigheder. Overhold altid dit lands affaldsbestemmelser.

Hvis du ikke ønsker at bruge clippen længere, kan du returnere den gratis til et genbrugscenter for brugte elektriske apparater.

**!** **ADVARSEL!** Opbevar emballage af plastik udenfor dit barns rækkevidde: fare for kvælning!

**!** **ADVARSEL!** Brugte elektriske enheder hører ikke hjemme sammen med almindeligt husholdningsaffald.

**!** **ADVARSEL!** Batterier er særligt affald og må ikke afskaffes sammen med almindeligt husholdningsaffald!







PLATINUM

---

**CONTACT**

gb GmbH  
Riedingerstr. 18  
95448 Bayreuth  
Germany

[info@gb-online.com](mailto:info@gb-online.com)

[www.gb-online.com](http://www.gb-online.com)