

Turai360 SL

ECE R129/03, 40-105 cm



DE

EN

FR

IT

NL

ES

CZ

PL

SK

Vielen Dank, dass Sie sich für unseren Kinderautositz Turai360 SL entschieden haben. Wenn Sie Hilfe zu diesem Produkt benötigen, wenden Sie sich bitte an unseren Kundendienst.

ANWENDUNG

- Dieses Produkt ist geeignet für Kinder mit einer Körpergröße von 40 bis 105 cm und max. 19 kg Körpergewicht.
- **Einbau rückwärtsgerichtet von 40 bis 105 cm Körpergröße erfolgt mithilfe der Isofix-Konnektoren und dem Standfuß.** Das Kind wird mit dem 5-Punkt-Gurt des Kinderautositzes angeschnallt.
- **Einbau vorwärtsgerichtet von 76 bis 105 cm Körpergröße und einem Mindestalter von 15 Monaten** erfolgt mithilfe der Isofix-Konnektoren und dem Standfuß. Das Kind wird mit dem 5-Punkt-Gurt des Kinderautositzes angeschnallt.

WICHTIG

VERWENDEN SIE DEN KINDERAUTOSITZ NICHT IN FAHRTRICHTUNG, BEVOR DAS ALTER DES KINDES 15 MONATE NICHT ÜBERSCHRITTEN HAT.

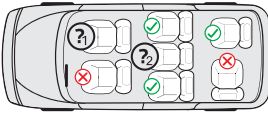
EXTREME GEFAHR

Es wird empfohlen, den Kinderautositz auf dem Rücksitz des Fahrzeugs zu installieren. Befestigen Sie den Kinderautositz für die rückwärtsgerichtete Nutzung in der Größenklasse 40 bis 105 cm NICHT auf dem Vordersitz, wo sich ein Airbag befindet. Es sei denn, der Airbag kann deaktiviert werden. Lesen Sie diesbezüglich in der Betriebsanleitung des Fahrzeugs nach.

WARNUNG

- Es handelt sich um ein Kinderrückhaltesystem der Kategorie „i-Size“. Dieses ist nach der ECE-Regelung Nr. 129 für die Verwendung in i-Size kompatiblen Fahrzeugsitz-Positionen gemäß den Angaben der Fahrzeughersteller in der Bedienungsanleitung des Fahrzeugs genehmigt.
- Dieser Kinderautositz ist nur für Fahrzeuge geeignet, die mit Isofix-Halterungen gemäß ECE R16 oder vergleichbaren Normen ausgestattet sind.

Im Zweifelsfall wenden Sie sich bitte an den Autositzhersteller oder den Händler.



1. Nur, wenn der Airbag deaktiviert werden kann, Isofix-Konnektoren vorhanden sind und der Sitzplatz im Pkw-Handbuch als i-Size kompatibel anerkannt ist.
2. Nur, wenn Isofix-Konnektoren vorhanden sind und der Sitzplatz im Pkw-Handbuch als i-Size kompatibel anerkannt ist.

Die folgende Tabelle enthält Informationen über die Befestigungsvorrichtungen und -methoden:

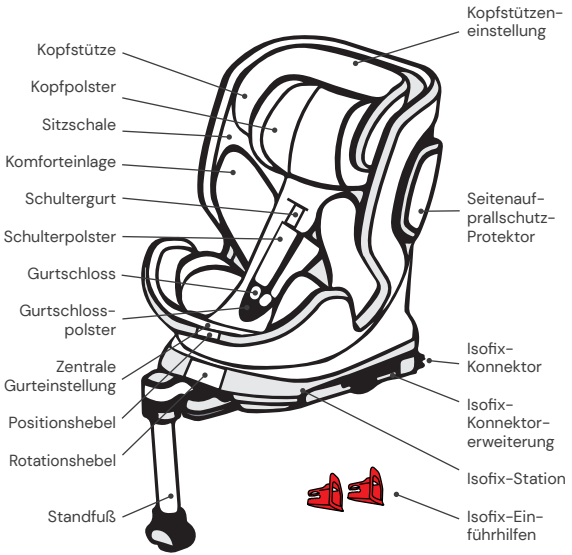
Größenklasse	Einbau-richtung	Installation	Typ	Sicherung des Kindes
40–105 cm	Rückwärts-gerichtet	Isofix-Konnektoren & Standfuß	i-Size Universal Isofix	5-Punkt-Gurt des Kinder-autositzes
76–105 cm	Vorwärts-gerichtet	Isofix-Konnektoren & Standfuß	i-Size Universal Isofix	5-Punkt-Gurt des Kinder-autositzes

WARNUNG

- Bitte lesen Sie diese Anleitung vor der Verwendung sorgfältig durch, um die Sicherheit Ihres Kindes zu gewährleisten. Bewahren Sie die Anleitung auf. Die Nichtbeachtung der Anweisungen in diesem Handbuch kann zu schweren Verletzungen Ihres Kindes führen.
- Der Kindersitz kann mit dem eigenen 5-Punkt-Gurtsystem nur für Kinder unter einem Körpergewicht von 19 kg und einer Körpergröße bis 105 cm verwendet werden.
- Der Kindersitz kann NICHT mit dem 5-Punkt-Gurtsystem für Kinder über einem Körpergewicht von 19 kg und einer Körpergröße von über 105 cm verwendet werden.
- Der Kindersitz kann mit den Isofix-Konnektoren und dem Standfuß rückwärts- und vorwärtsgerichtet eingebaut werden. Wichtig: Nicht vorwärtsgerichtet einbauen, bevor das Alter des Kindes 15 Monate nicht überschritten hat.
- Für den Isofix-Einbau: Achten Sie darauf, das Handbuch des Autoherstellers zu lesen.
- Verwenden Sie keine anderen tragenden Berührungspunkte als diejenigen, die in der Anleitung beschrieben und in dem Kinderrückhaltesystem gekennzeichnet sind.
- Verwenden Sie diesen Kinderautositz nicht zu Hause. Er wurde ausschließlich für den Gebrauch in einem Auto konzipiert.
- Lassen Sie Ihr Kind zu keiner Zeit unbeaufsichtigt in dem Sitz.
- Stellen Sie den rückwärtsgerichteten Kinderautositz nicht auf einen Vordersitz mit aktiviertem Airbag. Dies kann zu schweren Verletzungen oder Tod führen.
- Der Kindersitz muss ausgetauscht werden, wenn er bei einem Unfall starken Belastungen ausgesetzt war.
- Aus Sicherheitsgründen muss der Kinderautositz auch dann im Fahrzeug befestigt sein, wenn sich kein Kind im Kinderautositz befindet.
- Stellen Sie immer sicher, dass alle Gurte, die den Kinderautositz am Fahrzeug halten, festsitzen und alle Gurte, die das Kind zurückhalten, an den Körper des Kindes angepasst sind. Stellen Sie zudem sicher, dass die Gurte nicht verdreht sind.
- Gepäckstücke oder andere Gegenstände, die im Falle eines Zusammenstoßes Verletzungen verursachen können, müssen ordnungsgemäß gesichert werden.
- Steife Gegenstände und Kunststoffteile eines Kinderrückhaltesystems müssen so platziert und installiert sein, dass sie nicht von einem beweglichen Sitz oder einer Fahrzeugtür eingeklemmt werden können.
- Es ist wichtig, dass tiefsitzende Gurte das Becken des Kindes fest fixieren. Um das Sturzrisiko zu vermeiden, sollte Ihr Kind immer angeschnallt sein.
- Es ist gefährlich, ohne Zustimmung der zuständigen Instanz Änderungen oder Ergänzungen am Produkt vorzunehmen. Die Nichtbeachtung der Installationsanweisungen des Herstellers des Kinderrückhaltesystems birgt ebenfalls Gefahren für die Sicherheit Ihres Kindes.
- Dieser Kindersitz wurde für Kinder mit einem Gewicht bis zu 19 kg konzipiert. Überlasten Sie niemals den Kindersitz, indem Sie mehr als ein Kind oder zusätzliche Lasten darin transportieren.
- Die Kinderrückhalteeinrichtung darf nicht ohne den Sitzbezug verwendet werden.
- Der Sitzbezug darf nicht durch einen anderen als den vom Hersteller empfohlenen ersetzt werden, da dieser Sitzbezug ein fester Bestandteil der Rückhalteleistung ist.

SITZTEILE

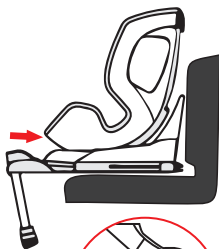
Vorderansicht



VERWENDUNG DES KINDERAUTOSITZES

Einstellen des Neigungswinkels des Kinderautositzes

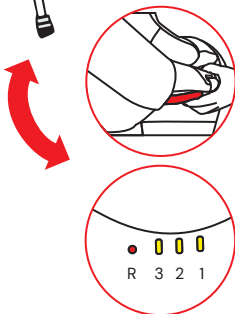
- Betätigen Sie mit einer Hand den Positionshebel an der unteren Vorderseite der Sitzschale.
- Halten Sie mit der anderen Hand die Sitzschale und stellen Sie den Winkel ein.



Folgende Sitzpositionen sind möglich:
(Bitte Label am Kindersitz beachten)

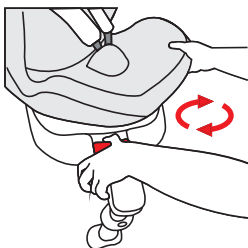
Rückwärtsgerichtet,
Körpergröße 40–105 cm,
1 Position (R)

Vorwärtsgerichtet,
Körpergröße 76–105 cm,
mind. 15 Monate alt,
3 Positionen (1–3)



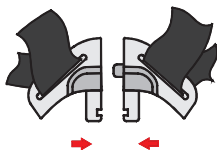
Drehung des Kinderautositzes

- Um den Kinderautositz im eingebauten Zustand zu rotieren, betätigen Sie den Rotationshebel vorne an der Basisstation und drehen Sie den Kinderautositz in die rückwärts- bzw. vorwärtsgerichtete Position.
- Die vorwärtsgerichtete Position ist nur für Kinder mit einem Mindestalter von 15 Monaten und einer Mindestgröße von 76 cm geeignet. Die rückwärtsgerichtete Position ist für Kinder von 40 bis 105 cm Körpergröße und einem Maximalgewicht von 19 kg ausgelegt.
- Die seitliche Position ist nur für den erleichterten Einstieg des Kindes vorgesehen. Diese Position darf nicht während der Fahrt verwendet werden.



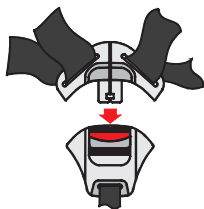
Einstellung des Gurts

- Um den Gurt zu lösen, drücken Sie mit einer Hand den Knopf zur Gurtverstellung im Sitzbereich. Halten Sie das Gurtschloss mit der anderen Hand und lockern Sie die angebrachten Gurte vorsichtig.
- Ziehen Sie an der vorderen Einstelllasche, um die Gurte straffzuziehen. Achten Sie darauf, dass die Riemen nicht verdreht sind.



Öffnen/Schließen des Gurts

- Um den Gurt zu entriegeln, drücken Sie den Knopf des Gurtschlösses, ziehen Sie die Schnallenzungen heraus und trennen Sie diese.
- Um den Gurt zu verriegeln, verbinden Sie zuerst die beiden Schnallenzungen und stecken Sie diese zusammen in das Gurtschloss.



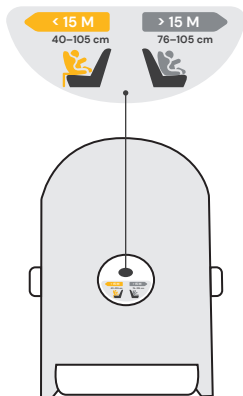
Einstellung der Kopfstütze

- Lösen Sie den Gurt und ziehen Sie den Hebel zur Einstellung der Kopfstütze auf der Rückseite des Kinderautositzes. Bewegen Sie die Kopfstütze, bis sie in der richtigen Höhe einrastet.
- Achten Sie darauf, dass die Schultergurte knapp über den Schultern Ihres Kindes geführt werden.
- Lassen Sie den Hebel los und stellen Sie sicher, dass die Kopfstütze eingerastet ist.



RotationControl

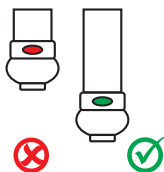
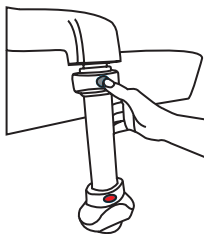
- Der RotationControl Knopf dient als Kontrollhilfe und soll eine frühzeitige vorwärtsgerichtete Nutzung des Kinderautositzes verhindern.
- Bitte geben Sie am RotationControl Knopf (Unterseite des Kinderautositzes) an, ob das Alter Ihres Kindes unter oder über 15 Monaten liegt.
- Liegt das Alter unter 15 Monaten, können Sie den Kinderautositz ausschließlich in die rückwärtsgerichtete sowie seitliche Position drehen. Die vorwärtsgerichtete Position ist verriegelt und kann für Kinder unter 15 Monaten nicht genutzt werden.
- Liegt das Alter über 15 Monaten und die Körpergröße über 76 cm, kann der Kinderautositz auch in der vorwärtsgerichteten Position genutzt werden. Stellen Sie hierzu bitte den RotationControl Knopf um.
- Wir empfehlen, den Kinderautositz so lange wie möglich, mindestens jedoch bis zu einem Alter von 15 Monaten sowie einer Körpergröße von mindestens 76 cm, rückwärtsgerichtet zu nutzen.



Beispielabbildung
Unterseite Kindersitz

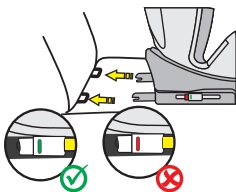
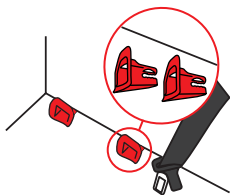
Standfuß

- Klappen Sie den Standfuß unterhalb des Kinderautositzes heraus. Für Kinder bis zu einer Körpergröße von 105 cm darf der Kinderautositz ausschließlich mit ausgeklapptem Isofix-Standfuß zusammen mit den Isofix-Konnektoren genutzt werden. Eine Nutzung des Kinderautositzes nur mit Isofix-Konnektoren ist nicht erlaubt.
- Drücken Sie den Knopf zur Höhenverstellung des Standfußes und fahren Sie den Teleskop-Standfuß aus. Achten Sie darauf, dass dieser vollständig im Fußraum Ihres Pkws aufliegt.
- Achten Sie darauf, dass die Anzeige am Standfuß Grün anzeigt.



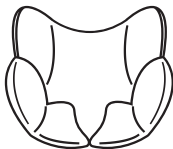
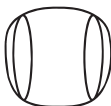
Isofix-Konnektoren

- Schieben Sie die Einführhilfen durch den Schlitz zwischen Rückenlehne und Sitz in die Polsterung des Autositzes in die Isofix-Halterungen.
- Die flache Seite der Einführhilfen muss dabei nach unten zeigen. Dieser Schritt ist nicht erforderlich, falls das Fahrzeug über fest installierte Einführhilfen verfügt.
- Drücken Sie beide seitlichen Isofix-Konnektorknöpfe, um die Isofix-Konnektoren in der Länge auszufahren.
- Schieben Sie die Isofix-Konnektoren in die Einführhilfen, bis sie hörbar einrasten.
- Schieben Sie den Kinderautositz fest an die Rückenlehne des Autositzes. Achten Sie darauf, dass beide Isofix-Anzeigen auf Grün umschalten.



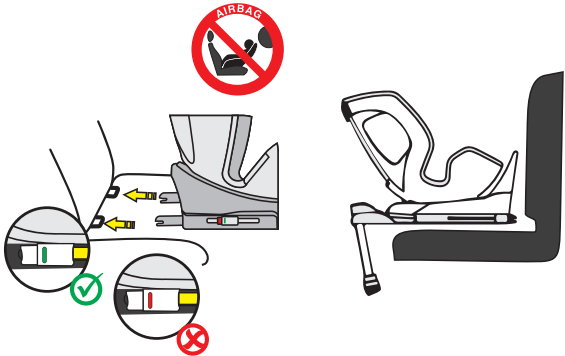
Kopfpolster & Komforteinlage

- Das Kopfpolster und die Komforteinlage sind für Babys mit einer Körpergröße von 40–60 cm vorgesehen.
- Bitte entnehmen Sie beide Einlagen, sobald Ihr Kind die genannte Körpergröße überschritten hat.



EINBAU DES KINDERAUTOSITZES

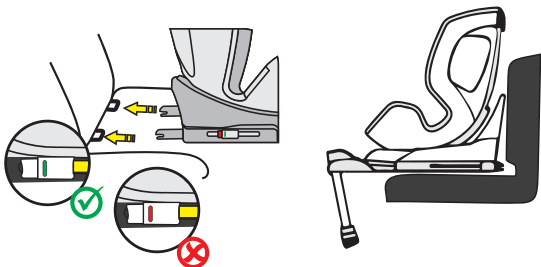
1) Größenklasse 40–105 cm, max. 19 kg, rückwärtsgerichtet



1. Stellen Sie am RotationControl Knopf das Alter Ihres Kindes ein.
2. Stellen Sie den Kindersitz auf die maximale Liegeposition ein und drehen Sie ihn, sodass er in rückwärtsgerichteter Ausrichtung auf die kreisrunde Sitzposition (R) zeigt.
3. Drücken Sie beide seitlichen Isofix-Konnektorknöpfe, um die Isofix-Konnektoren in der Länge auszufahren.
4. Klappen Sie den Standfuß wie zuvorgehend beschrieben heraus.
5. Führen Sie die Isofix-Konnektoren zu den Isofix-Halterungen am Pkw-Autositz und lassen Sie diese einrasten.
6. Schieben Sie den Kindersitz fest an die Rückenlehne des Autositzes. Achten Sie darauf, dass beide Isofix-Anzeigen auf Grün sind.
7. Stellen Sie die Höhe des Standfußes ein und achten Sie darauf, dass dieser vollständig im Fußraum Ihres Pkws aufliegt.
8. Achten Sie darauf, dass die Anzeige am Standfuß auf Grün umschaltet.
9. Zum bequemen Einsetzen Ihres Kindes drehen Sie den Kindersitz zur Autotür.
10. Lösen Sie die Gurtschnalle des Kindersitzes und legen Sie die Gurte auf die Außenseite des Sitzes.
11. Setzen Sie Ihr Kind in den Kindersitz.
12. Stellen Sie die Höhe der Kopfstütze wie zuvorgehend beschrieben ein.
13. Schließen Sie die Gurtschnalle wieder, bis ein Klicken zu hören ist.
14. Ziehen Sie an der vorderen Einstelllasche, um die Gurte straffzuziehen. Achten Sie darauf, dass die Riemen nicht verdreht sind.
15. Drehen Sie den Sitz in die rückwärtsgerichtete Position. Überprüfen Sie, ob der Kindersitz in dieser Position eingerastet ist.

EINBAU DES KINDERAUTOSITZES

2) Größenklasse 76–105 cm, mind. 15 Monate, max. 19 kg, vorwärtsgerichtet



WICHTIG: VERWENDEN SIE DEN KINDERAUTOSITZ NICHT IN FAHRTRICHTUNG, BEVOR DAS ALTER DES KINDES 15 MONATE NICHT ÜBERSCHRITTEN HAT.

1. Stellen Sie am RotationControl Knopf das Alter Ihres Kindes ein.
2. Drücken Sie beide seitlichen Isofix-Konnektorknöpfe, um die Isofix-Konnektoren in der Länge auszufahren.
3. Klappen Sie den Standfuß wie zuvorgehend beschrieben heraus.
4. Führen Sie die Isofix-Konnektoren zu den Isofix-Halterungen am Pkw-Autositz und lassen Sie diese einrasten.
5. Schieben Sie den Kindersitz fest an die Rückenlehne des Autositzes. Achten Sie darauf, dass beide Isofix-Anzeigen auf Grün umschalten.
6. Stellen Sie die Höhe des Standfußes ein und achten Sie darauf, dass dieser vollständig im Fußraum Ihres Pkws aufliegt.
7. Achten Sie darauf, dass die Anzeige am Standfuß Grün anzeigt.
8. Der Kindersitz verfügt in Fahrtrichtung über drei einstellbare Sitzpositionen.
9. Zum bequemen Einsetzen Ihres Kindes drehen Sie den Kindersitz zur Autotür.
10. Lösen Sie die Gurtschnalle des Kindersitzes und legen Sie die Gurte auf die Außenseite des Sitzes.
11. Setzen Sie Ihr Kind in den Kindersitz.
12. Stellen Sie die Höhe der Kopfstütze wie zuvorgehend beschrieben ein.
13. Schließen Sie die Gurtschnalle wieder, bis ein Klicken zu hören ist.
14. Ziehen Sie an der vorderen Einstelllasche, um die Gurte straffzuziehen. Achten Sie darauf, dass die Riemen nicht verdreht sind.
15. Drehen Sie den Sitz in die vorwärtsgerichtete Position. Überprüfen Sie, ob der Kindersitz in dieser Position eingerastet ist.

REINIGUNG

Um eine lange Nutzungsdauer Ihres Kinderautositzes zu gewährleisten, verwenden Sie keine Lösungsmittel, Scheuermittel oder aggressive Reinigungsmittel zur Reinigung des Kinderautositzes. Überprüfen Sie nach jedem Waschgang die Beständigkeit des Stoffes und der Nähte. Beim Waschen des Stoffs sind die Anweisungen auf dem Etikett (siehe unten) sorgfältig zu befolgen.



Waschen bei 30 °C,
Schonwaschgang



NICHT
bügeln



NICHT
bleichen



NICHT
chemisch reinigen



Trommelrocknen bei
niedriger Temperatur

INSTANDHALTUNG

Überprüfen Sie regelmäßig den Zustand des Produkts auf mögliche Schäden. Im Schadensfall darf der Kinderautositz nicht mehr verwendet werden und ist außerhalb der Reichweite von Kindern aufzubewahren.

Bei Fragen und Problemen wenden Sie sich bitte an den
Osann Kundendienst unter +49 (0)7731 970077.

Thank you for choosing our Turai360 SL child car seat. If you need help with this product, please contact our customer service.

USE

- This product is suitable for children with a height of between 40 and 105 cm and weighing a maximum of 19 kg.
- **Rear-facing installation for children between 40 to 105 cm in height takes place with the help of the Isofix connectors and the support leg.** The child is strapped in with the child car seat's 5-point belt.
- **Forward-facing installation for children between 76 and 105 cm in height and a minimum age of 15 months** takes place with the help of the Isofix connectors and the support leg. The child is strapped in with the child car seat's 5-point belt.

IMPORTANT

DO NOT USE THE CHILD CAR SEAT FACING IN THE DIRECTION OF TRAVEL UNTIL THE CHILD HAS REACHED THE AGE OF 15 MONTHS.

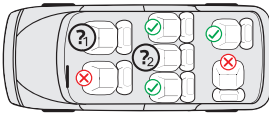
EXTREME DANGER

We recommend installing the child car seat on the rear seat of the vehicle. DO NOT attach the child car seat for rear-facing use in the 40 to 105 cm height class to the front seat, where there is an airbag. It may be used on the front seat if the airbag can be deactivated. Please refer to the vehicle manual for more information on this.

WARNING

- This is a child restraint system in the "i-Size" category. This is approved in accordance with ECE Regulation No. 129 for use in i-Size-compatible vehicle seat positions according to the information provided by the vehicle manufacturer in the vehicle user manual.
- This child car seat is only suitable for vehicles that feature Isofix holders in accordance with ECE R16 or other equivalent standards.

If you have any doubts, please contact the car seat manufacturer or the retailer.



1. This only applies if the airbag can be deactivated, Isofix anchor points are available and the seat is recognised as i-Size-compatible in the vehicle manual.
2. This only applies if Isofix connectors are available and the seat is recognised as i-Size-compatible in the vehicle manual.

The following table provides information about the fastening devices and methods:

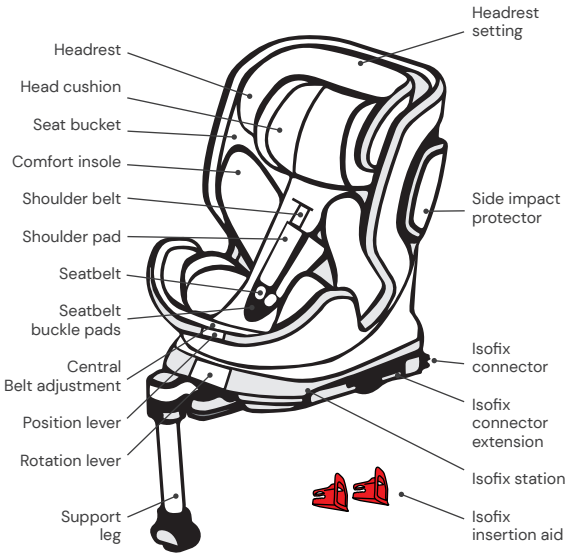
Size class	Installation direction	Installation	Type	Child safety device
40-105 cm	Rear-facing	Isofix connectors & support leg	i-Size Universal Isofix	5-point seat-belt for the child seat
76-105 cm	Forward-facing	Isofix connectors & support leg	i-Size Universal Isofix	5-point seat-belt for the child seat

WARNING

- Please read through these instructions carefully before use in order to guarantee the safety of your child. Retain the manual. Non-compliance with the instructions in this manual may result in serious injuries to your child.
- The child seat can only be used with its own 5-point belt system for children who weigh under 19 kg and are less than 105 cm in height.
- The child seat CANNOT be used with its own 5-point belt system for children who weigh over 19 kg and are taller than 105 cm.
- The child seat can be installed rear-facing and forward-facing with the Isofix connectors and the stand. Important: Do not install the child car seat in a forward-facing position until the child is at least 15 months old.
- For Isofix installation: Be sure to read the car manufacturer's manual.
- Do not use load-bearing contact points other than those described in the instructions and marked in the child restraint system.
- Do not use this child car seat at home. It has been designed exclusively for use in a car.
- Do not leave your child unsupervised in the seat at any time.
- Do not place the rear-facing child car seat on the front seat with an activated airbag. This could lead to serious injuries or death.
- The child seat must be replaced if it is exposed to heavy impact in an accident.
- For safety reasons, the child car seat must be secured in the vehicle even when there is no child sitting in the child car seat.
- Always make sure that all belts that attach the child car seat to the vehicle are secure and that all belts that restrain the child are adjusted to fit the child's body. Ensure that the belts are not twisted.
- Items of luggage or other objects that could cause injury in the event of a collision must be properly secured.
- The rigid items and plastic parts of a child restraint system must be positioned and installed so that they cannot get caught by a movable seat or a vehicle door.
- It is important that belts that sit low hold the child's pelvis firmly in place. To avoid the risk of falling, your child should always be strapped in.
- It is dangerous to make changes or additions to the product without approval from the responsible authority. Non-compliance with the installation instructions provided by the manufacturer of the child restraint system is also associated with risks to the safety of your child.
- This child seat is designed for children weighing up to 19 kg. Never overload the child seat by transporting more than one child or additional loads in it.
- The child restraint system must not be used without the seat cover.
- The seat cover must not be replaced by a cover other than that recommended by the manufacturer, as this seat cover is an important component of the restraint performance.

SEAT PARTS

Front view



USE OF THE CHILD CAR SEAT

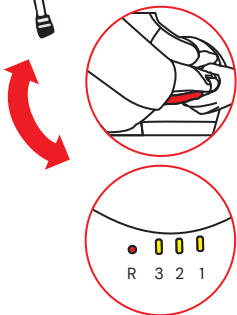
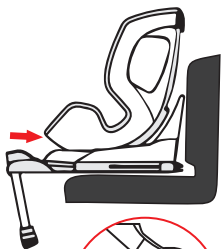
Setting the child car seat tilt angle

- Operate the position lever on the lower front of the seat bucket with one hand.
- Hold the seat bucket with your other hand and adjust the angle.

The following seat positions are possible: (Please see the label on the child car seat)

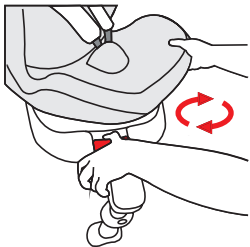
Rear-facing,
Body height 40-105 cm,
1 position (R)

Forward-facing,
Height 76-105 cm,
at least 15 months old,
3 positions (1-3)



Turning the child car seat

- To rotate the child car seat when installed, operate the rotation lever at the front of the base station and rotate the child car seat to the rear-facing or forward-facing position.
- The forward-facing position is only suitable for children with a minimum age of 15 months and a minimum height of 76 cm. The rear-facing position is designed for children from 40 to 105 cm tall and a maximum weight of 19 kg.
- The side position is only intended to facilitate the child's entry. This position must not be used while driving.



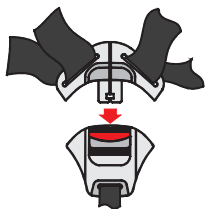
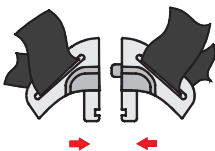
Adjusting the belt

- To loosen the belt, press the belt adjustment button in the seat area with one hand. Hold the belt buckle with the other hand and carefully loosen the attached straps.
- Pull the front adjustment strap to tighten the belts. Ensure that the straps are not twisted.



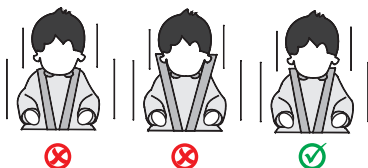
Opening/closing the belt

- To unlock the belt, press the button on the belt buckle, pull out the buckle tongues and separate them.
- To lock the belt, first, connect both tongues of the buckle and then insert them together into the belt buckle.



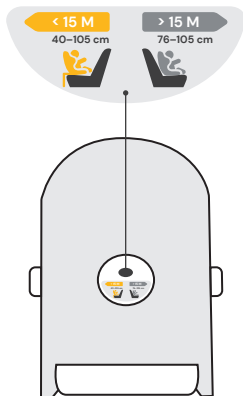
Adjusting the head support

- Release the belt and pull the lever to adjust the headrest on the back of the child car seat. Move the headrest until it engages at the correct height.
- Make sure the shoulder straps are positioned just above your child's shoulders when they come out of the child car seat.
- Release the lever and ensure that the head support is engaged.



RotationControl

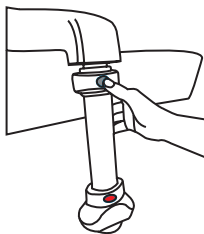
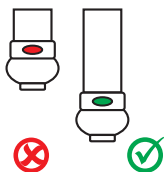
- The RotationControl knob is a control aid and is intended to prevent premature forward-facing use of the child car seat.
- Please indicate on the RotationControl button (bottom of the child car seat) whether your child's age is below or above 15 months.
- If your child is under 15 months old, you can only rotate the car seat to the rear-facing and side-facing positions. The forward-facing position is locked and cannot be used for children under 15 months.
- If your child is over 15 months old and over 76 cm tall, the car seat can also be used in the forward-facing position. The RotationControl knob must be turned for this to be possible.
- We recommend using the child car seat rear-facing for as long as possible, but at least until the child is 15 months old and 76 cm tall.



Example illustration
Underside of child seat

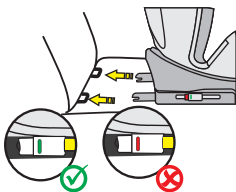
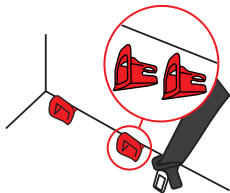
Support leg

- Fold out the support leg underneath the child car seat. For children under 105 cm in height, the child car seat may only be used with the Isofix support leg folded out together with the Isofix connectors. Using the child car seat only with Isofix connectors is not permitted.
- Press the button to adjust the height of the stand and extend the telescopic stand. Make sure that this is fully in contact with the footwell of your vehicle.
- Ensure that the indicator on the support leg is showing green.



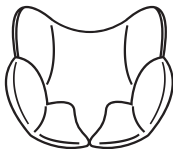
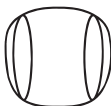
Isofix connectors

- Push the insertion aids through the slot in the cushion between the backrest and seat into the Isofix anchor points.
- When doing this, the flat side of the insertion aids must be facing downwards. This step is not necessary if the vehicle already has fixed insertion aids.
- Press the two lateral Isofix connector buttons in order to extend the length of the Isofix connectors.
- Push the Isofix connectors into the insertion aids until you hear them click into place.
- Push the child car seat in until it rests securely against the backrest of the car seat. Ensure that both Isofix indicators are switched to green.



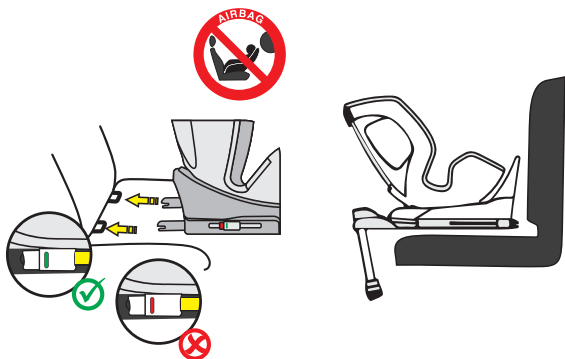
Head cushion & comfort insert

- The head cushion and comfort insert are designed for babies of a height of 40–60 cm.
- Please remove both inserts as soon as your child has exceeded the specified body size.



INSTALLATION OF THE CHILD CAR SEAT

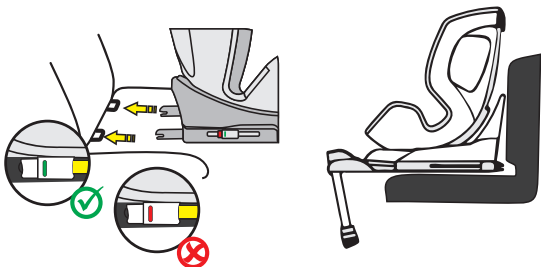
1) Height class 40–105 cm, max. 19 kg, rear-facing



1. Set the age of your child on the RotationControl knob.
2. Adjust the child car seat to the maximum reclining position and turn it so that it points to the circular seating position (R) in rearward facing orientation.
3. Press the two lateral Isofix connector buttons in order to extend the length of the Isofix connectors.
4. Fold out the support leg as described above.
5. Guide the Isofix connectors onto the Isofix anchor points on the seat of the vehicle and ensure that they lock into position.
6. Push the child car seat in until it rests securely against the backrest of the seat of the vehicle. Ensure that both Isofix indicators are showing green.
7. Adjust the height of the support leg and ensure that this is fully in contact with the footwell of your vehicle.
8. Ensure that the indicator on the support leg is switched to green.
9. When placing your child in the child car seat, turn the car seat towards the car door for convenience.
10. Unfasten the belt buckle on the child car seat and place the belts on the outside of the seat.
11. Put your child in the child car seat.
12. Adjust the height of the headrest as described above.
13. Fasten the belt buckle again until you hear a click.
14. Pull the front adjustment strap to tighten the belts. Ensure that the straps are not twisted.
15. Turn the seat into the rear-facing position. Check that the child car seat is locked in this position.

INSTALLATION OF THE CHILD CAR SEAT

2) Height class 76–105 cm, min. 15 months, max. 19 kg, forward facing



IMPORTANT: DO NOT USE THE CHILD CAR SEAT IN THE DIRECTION OF TRAVEL UNTIL THE CHILD'S AGE IS GREATER THAN 15 MONTHS.

1. Set the age of your child on the RotationControl knob.
2. Press the two lateral Isofix connector buttons in order to extend the length of the Isofix connectors.
3. Fold out the support leg as described above.
4. Guide the Isofix connectors onto the Isofix anchor points on the seat of the vehicle and ensure that they lock into position.
5. Push the child car seat in until it rests securely against the backrest of the seat of the vehicle. Ensure that both Isofix indicators are switched to green.
6. Adjust the height of the support leg and ensure that this is fully in contact with the footwell of your vehicle.
7. Ensure that the indicator on the support leg is showing green.
8. When facing in the direction of travel, the child car seat offers three adjustable seat positions.
9. When placing your child in the child car seat, turn the car seat towards the car door for convenience.
10. Unfasten the belt buckle on the child car seat and place the belts on the outside of the seat.
11. Put your child in the child car seat.
12. Adjust the height of the headrest as described above.
13. Fasten the belt buckle again until you hear a click.
14. Pull the front adjustment strap to tighten the belts. Ensure that the straps are not twisted.
15. Turn the seat into the forward-facing position. Check that the child car seat is locked in this position.

CLEANING

To guarantee the long-term usage of your child car seat, do not use any solvents, abrasives or aggressive cleaning agents to clean the car seat. Check the stability of the fabric and of the seams after each wash. When washing the fabric, carefully follow the instructions on the label (see below).



Wash at 30 °C,
delicate cycle



DO NOT
iron



DO NOT
bleach



DO NOT
dry clean



Tumble dry at low
temperature

MAINTENANCE

Regularly check the condition of the product for any damage. In the event of damage, do not use the product and keep it out of the reach of children.

In case of any issues, please contact

Osann customer service on +49 (0)7731 970077.

Merci d'avoir choisi notre siège auto pour enfant Turai360 SL. Si vous avez besoin d'aide avec ce produit, veuillez contacter notre service clientèle.

UTILISATION

- Ce siège auto a été conçu pour des enfants d'une taille de 40 à 105 cm et un poids maximal de 19 kg.
- **L'installation orientée vers l'arrière de 40 à 105 cm de hauteur est réalisée à l'aide des connecteurs Isofix et du support.** L'enfant est attaché à l'aide de la ceinture à 5 points du siège auto pour enfant.
- **L'installation orientée vers l'avant de 76 à 105 cm de hauteur et un âge minimum de 15 mois** est effectuée à l'aide des connecteurs Isofix et du support. L'enfant est attaché avec la ceinture à 5 points du siège auto pour enfant.

IMPORTANT

N'UTILISEZ PAS LE SIÈGE AUTO POUR ENFANT DANS LE SENS DE LA MARCHÉ AVANT QUE L'ENFANT AIT PLUS DE 15 MOIS.

DANGER EXTRÊME

Il est recommandé d'installer le siège auto pour enfant sur le siège arrière du véhicule. Ne fixez PAS le siège d'auto pour enfant orienté vers l'arrière dans la classe de taille 40 à 105 cm au siège avant où se trouve un airbag. Sauf si vous désactivez l'airbag. Lisez attentivement le manuel d'utilisation du véhicule à ce sujet.

AVERTISSEMENT

- Il s'agit d'un système de retenue pour enfant de catégorie « i-Size ». Il est homologué en vertu du règlement CEE n° 129 pour une utilisation dans les positions de siège de véhicule compatibles i-Size, comme spécifié par le constructeur du véhicule dans le manuel d'utilisation du véhicule.
- Ce siège auto pour enfant convient uniquement aux véhicules équipés de fixations Isofix conformément à la norme ECE R16 ou à des normes comparables.

En cas de doute, veuillez vous adresser au fabricant du siège auto ou au distributeur.



1. Uniquement si l'airbag peut être désactivé, si des connecteurs ISOFIX sont présents et si le siège est reconnu comme compatible « i-Size » dans le manuel de la voiture.
2. Uniquement si des connecteurs Isofix sont présents et si le siège est reconnu comme compatible i-Size dans le manuel de la voiture.

Le tableau suivant contient des informations sur les dispositifs et les méthodes de fixation :

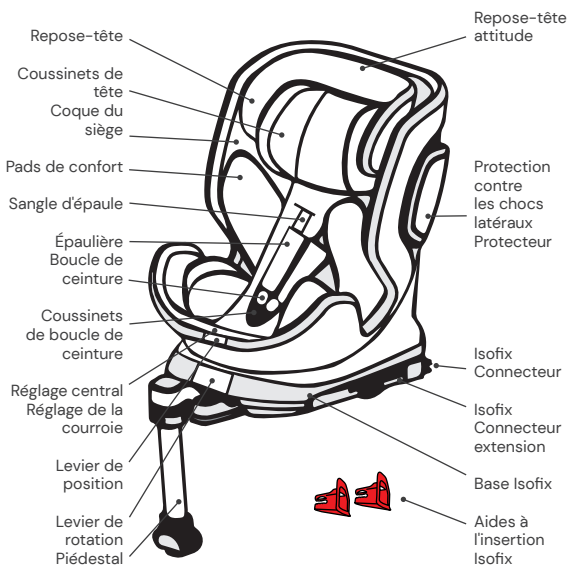
Classe de taille	Sens de montage	Installation	Type	Protection de l'enfant
40–105 cm	Dos à la route	Connecteurs et béquille Isofix	i-Size Universal Isofix	Ceinture à 5 points du siège auto pour enfant
76–105 cm	Face à la route	Connecteurs et béquille Isofix	i-Size Universal Isofix	Ceinture à 5 points du siège auto pour enfant

AVERTISSEMENT

- Veuillez lire attentivement ces instructions avant utilisation afin de garantir la sécurité de votre enfant. Conservez les instructions. Le non-respect des instructions de ce guide peut entraîner des blessures graves pour votre enfant.
- Avec son propre système de harnais à 5 points, le siège enfant ne peut être utilisé que pour les enfants pesant moins de 19 kg et mesurant jusqu'à 105 cm.
- Le siège enfant ne peut PAS être utilisé avec le système de harnais à 5 points pour les enfants pesant plus de 19 kg et d'une hauteur supérieure à 105 cm.
- Le siège enfant peut être installé dos à la route et face à la route avec les connecteurs Isofix et la béquille. Important : Ne pas installer le siège face à la route avant que l'enfant n'ait dépassé l'âge de 15 mois.
- Pour l'installation Isofix : Veuillez à lire le manuel du constructeur automobile.
- Ne pas utiliser de points de contact porteurs autres que ceux décrits dans les instructions et marqués dans le système de retenue pour enfants.
- N'utilisez pas ce siège auto pour enfant à la maison. Il a été conçu exclusivement pour être utilisé dans une voiture.
- Ne laissez jamais votre enfant sur le siège auto sans surveillance.
- Ne placez pas le siège auto pour enfant dos à la route sur un siège avant dont l'airbag est activé. Cela peut entraîner des blessures graves ou la mort.
- Le siège auto pour enfant doit être remplacé s'il a été soumis à de fortes contraintes lors d'un accident.
- Pour des raisons de sécurité, le siège auto pour enfant doit être fixé dans le véhicule même si aucun enfant n'y est installé.
- Assurez-vous toujours que toutes les sangles qui maintiennent le siège auto pour enfant au véhicule sont bien serrées et que toutes les sangles qui retiennent l'enfant sont ajustées au corps de l'enfant. Veuillez également à ce que les sangles ne soient pas en torsion.
- Les bagages ou autres objets susceptibles de causer des blessures en cas de collision doivent être correctement fixés.
- Les objets rigides et les pièces en plastique d'un dispositif de retenue pour enfants doivent être placés et installés de manière à ce qu'ils ne puissent pas être coincés par un siège ou une porte de véhicule en mouvement.
- Il est important que les sangles du bas maintiennent fermement le bassin de l'enfant. Pour éviter le risque de chute, votre enfant doit toujours être attaché.
- Il est dangereux d'apporter des modifications ou des ajouts au produit sans l'approbation de l'autorité compétente. Le non-respect des instructions d'installation du fabricant du dispositif de retenue pour enfant présente également des risques pour la sécurité de votre enfant.
- Ce siège enfant est conçu pour les enfants pesant jusqu'à 19 kg. Ne surchargez jamais le siège enfant en transportant plus d'un enfant ou des charges supplémentaires à l'intérieur.
- Le dispositif de retenue pour enfant ne doit pas être utilisé sans la housse de siège.
- La housse du siège ne doit pas être remplacée par une autre que celle recommandée par le fabricant, car cette housse fait partie intégrante des performances du dispositif de retenue.

ÉLÉMENTS DU SIÈGE

Vue frontale



UTILISATION DU SIÈGE AUTO ENFANT

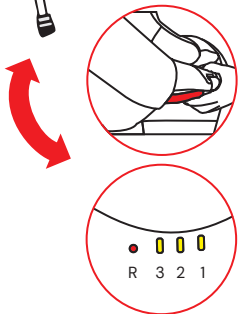
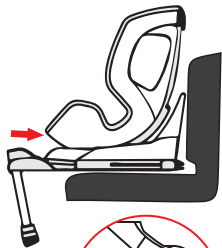
Réglage de l'angle d'inclinaison du siège auto pour enfant

- Actionnez le levier de position sur le bas avant de la coque du siège d'une seule main.
- Tenez la coque du siège avec l'autre main et réglez l'angle.

Les positions d'assise suivantes sont possibles :
(Respectez l'étiquette sur le siège pour enfant)

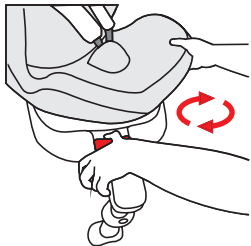
orienté vers l'arrière,
Hauteur 40–105 cm,
1 Position (R)

Face à la route,
Taille de l'enfant 76–105 cm,
âgé d'au moins 15 mois,
3 postes (1–3)



Rotation du siège auto pour enfant

- Pour faire pivoter le siège d'auto pour enfant lorsqu'il est installé, actionnez le levier de rotation à l'avant de la station de base et tournez le siège d'auto pour enfant en position arrière ou avant.
- La position face à la route ne convient qu'aux enfants âgés d'au moins 15 mois et d'une taille minimale de 76 cm. La position arrière est conçue pour les enfants de 40 à 105 cm de haut et un poids maximum de 19 kg.
- La position latérale est destinée uniquement à faciliter l'entrée de l'enfant. Cette position ne doit pas être utilisée pendant la conduite.



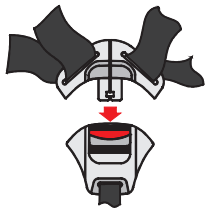
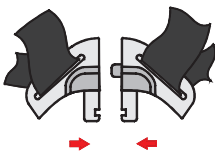
Réglage de la ceinture

- Pour détacher la ceinture, appuyez d'une main sur le bouton de réglage de la ceinture situé dans la zone du siège. Tenez la boucle du harnais de l'autre main et détachez soigneusement les sangles qui y sont attachées.
- Tirez sur la languette de réglage avant pour tendre la ceinture. Veillez à ce que les sangles ne soient pas en torsion.



Ouverture/fermeture de la ceinture

- Pour déverrouiller la ceinture, appuyez sur le bouton de la boucle de la ceinture, tirez sur les languettes de la boucle et séparez-les.
- Pour verrouiller la ceinture, rapprochez d'abord les deux languettes de la boucle et insérez-les ensemble dans la boucle de la ceinture.



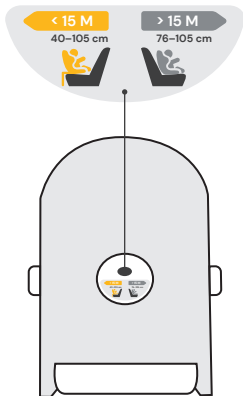
Réglage de l'appui-tête

- Desserrez la ceinture et tirez sur le levier de réglage de l'appui-tête situé à l'arrière du siège auto pour enfant. Déplacez l'appui-tête jusqu'à ce qu'il se verrouille à la bonne hauteur.
- Assurez-vous que les sangles d'épaule sortent du siège auto pour enfant juste au-dessus des épaules de votre enfant.
- Relâchez le levier et assurez-vous que l'appui-tête est engagé.



RotationControl

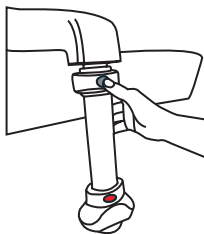
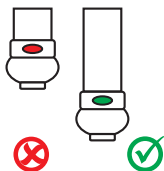
- Le bouton RotationControl sert d'aide au contrôle et a pour but d'empêcher l'utilisation prématurée du siège auto pour enfant face à la route.
- Veuillez indiquer sur le bouton RotationControl (en bas du siège d'auto pour enfant) si l'âge de votre enfant est inférieur ou supérieur à 15 mois.
- Si l'enfant est âgé de moins de 15 mois, vous ne pouvez faire pivoter le siège auto pour enfant qu'en position dos à la route ou en position sur le côté. La position face à la route est verrouillée et ne peut pas être utilisée pour les enfants de moins de 15 mois.
- Si l'âge est supérieur à 15 mois et la taille supérieure à 76 cm, le siège auto pour enfant peut également être utilisé en position face à la route. Pour ce faire, veuillez activer le bouton RotationControl.
- Nous recommandons d'utiliser le siège auto pour enfant dos à la route aussi longtemps que possible, mais au moins jusqu'à ce que l'enfant ait 15 mois et mesure au moins 76 cm.



Exemple d'illustration
dessous du siège enfant

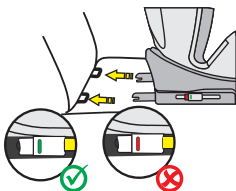
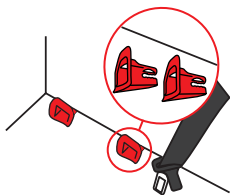
Piédestal

- Dépliez le pied de support sous le siège auto pour enfant. Pour les enfants d'une taille maximale de 105 cm, le siège auto pour enfant ne peut être utilisé avec les connecteurs Isofix que si la béquille Isofix est dépliée. L'utilisation du siège auto pour enfant uniquement avec les connecteurs Isofix n'est pas autorisée.
- Appuyez sur le bouton pour régler la hauteur du support et étendre le support télescopique. Assurez-vous qu'elle repose complètement dans l'espace pour les pieds de votre voiture.
- Assurez-vous que l'indicateur de la béquille est vert.



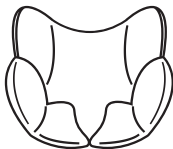
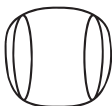
Connecteurs Isofix

- Poussez les aides à l'insertion dans les supports Isofix à travers la fente située entre le dossier et le siège dans le rembourrage du siège auto.
- Le côté plat des aides à l'insertion doit être dirigé vers le bas. Cette étape n'est pas nécessaire si le véhicule est équipé d'aides à l'insertion installées de façon permanente.
- Appuyez sur les deux boutons latéraux des connecteurs Isofix pour étendre les connecteurs Isofix dans le sens de la longueur.
- Poussez les connecteurs Isofix dans les aides à l'insertion jusqu'à ce que vous entendiez un clic.
- Poussez fermement le siège auto pour enfant fermement contre le dossier du siège de la voiture. Veillez à ce que les deux affichages Isofix soient verts.



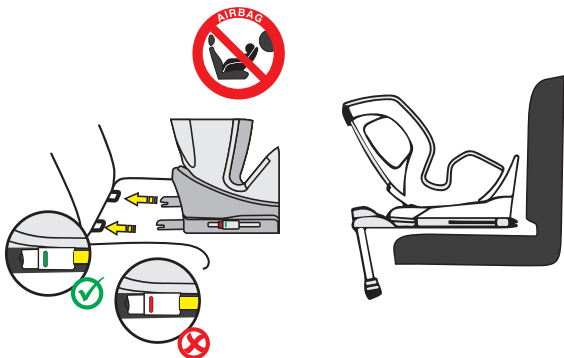
Coussin pour la tête et garniture de confort

- Le coussin de tête et le coussinet de confort sont prévus pour les bébés d'une taille comprise entre 40 et 60 cm.
- Veuillez retirer les deux protections dès que votre enfant a dépassé la taille indiquée.



INSTALLATION DU SIÈGE AUTO ENFANT

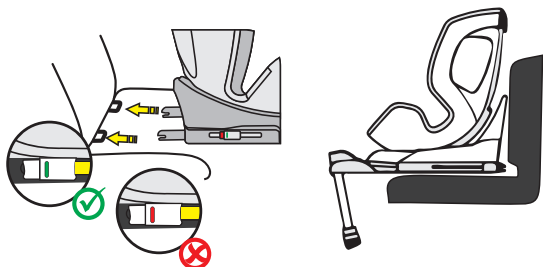
1) Classe de taille 40–105 cm, max. 19 kg, orientée vers l'arrière



1. Réglez l'âge de votre enfant sur le bouton RotationControl.
2. Réglez le siège d'auto pour enfant à la position couchée maximale et faites-le pivoter de sorte qu'il pointe vers la position assise circulaire (R) dans une orientation orientée vers l'arrière.
3. Appuyez sur les deux boutons du connecteur latéral Isofix pour étendre la longueur des connecteurs Isofix.
4. Déployez la béquille comme décrit ci-dessus.
5. Guidez les connecteurs Isofix vers les supports Isofix du siège de la voiture jusqu'à ce qu'ils se clipsent.
6. Poussez le siège auto pour enfant fermement contre le dossier du siège de la voiture. Veillez à ce que les deux affichages Isofix soient verts.
7. Réglez la hauteur de la béquille et assurez-vous qu'elle repose complètement dans l'espace pour les pieds de votre voiture.
8. Assurez-vous que l'indicateur de la béquille passe au vert.
9. Pour asseoir confortablement votre enfant, tournez le siège auto pour enfant vers la portière de la voiture.
10. Déverrouillez la boucle de ceinture du siège auto pour enfant et placez les sangles sur la partie extérieure du siège.
11. Asseyez votre enfant dans le siège auto pour enfant.
12. Réglez la hauteur de l'appui-tête comme décrit précédemment.
13. Refermez la boucle de la ceinture jusqu'à ce que vous entendiez un clic.
14. Tirez sur la languette de réglage avant pour tendre la ceinture. Veillez à ce que les sangles ne soient pas en torsion.
15. Tournez le siège en position dos à la route. Vérifiez que le siège auto pour enfant est verrouillé dans cette position.

INSTALLATION DU SIÈGE AUTO ENFANT

2) Classe de taille 76–105 cm, min. 15 mois, max. 19 kg, orientée vers l'avant



IMPORTANT : N'UTILISEZ PAS LE SIÈGE AUTO POUR ENFANT DANS LE SENS DE LA MARCHÉ, AVANT QUE L'ÂGE DE L'ENFANT N'AIT DÉPASSÉ 15 MOIS.

1. Réglez l'âge de votre enfant sur le bouton RotationControl.
2. Appuyez sur les deux boutons du connecteur latéral Isofix pour étendre la longueur des connecteurs Isofix.
3. Déployez la béquille comme décrit ci-dessus.
4. Guidez les connecteurs Isofix vers les supports Isofix du siège de la voiture jusqu'à ce qu'ils se clipsent.
5. Poussez le siège auto pour enfant fermement contre le dossier du siège de la voiture. Veillez à ce que les deux affichages Isofix soient verts.
6. Réglez la hauteur de la béquille et assurez-vous qu'elle repose complètement dans l'espace pour les pieds de votre voiture.
7. Assurez-vous que l'indicateur sur le support affiche le vert.
8. Le siège auto enfant dispose de trois positions réglables dans le sens de circulation.
9. Pour asseoir confortablement votre enfant, tournez le siège auto pour enfant vers la portière de la voiture.
10. Déverrouillez la boucle de ceinture du siège auto pour enfant et placez les sangles sur la partie extérieure du siège.
11. Asseyez votre enfant dans le siège auto pour enfant.
12. Réglez la hauteur de l'appui-tête comme décrit précédemment.
13. Refermez la boucle de la ceinture jusqu'à ce que vous entendiez un clic.
14. Tirez sur la languette de réglage avant pour tendre la ceinture. Veillez à ce que les sangles ne soient pas en torsion.
15. Tournez le siège en position face à la route. Vérifiez que le siège auto pour enfant est verrouillé dans cette position.

NETTOYAGE

Pour assurer une longue durée de vie à votre siège auto pour enfant, n'utilisez pas de solvants, de produits de nettoyage abrasifs ou agressifs pour nettoyer le siège auto pour enfant. Après chaque nettoyage, vérifiez la résistance du tissu et des coutures. Lors du lavage du tissu, suivez attentivement les instructions sur l'étiquette (voir ci-dessous).



Lavage à 30°C,
lavage délicat



NE PAS
repasser



NE PAS
utiliser d'eau de javel



NE PAS
nettoyer chimiquement



Sèche-linge à basse
température

ENTRETIEN

Vérifiez régulièrement l'état du produit pour déceler d'éventuels dommages. En cas de dommage, le siège auto pour enfant ne doit plus être utilisé et doit être placé hors de portée des enfants.

Si vous avez des questions ou des problèmes, veuillez vous adresser au **Service client Osann au +49 (0)7731 970077.**

Grazie per aver scelto il nostro seggiolino per bambini Turai360 SL. Se ha bisogno di aiuto per questo prodotto, si rivolga al nostro servizio clienti.

UTILIZZO

- Questo prodotto è progettato per bambini da 40 a 105 cm di altezza, con un peso massimo di 19 kg.
- **Installazione con orientamento all'indietro per altezze da 40 a 105 cm per mezzo dei connettori Isofix e della base di sostegno.** Il bambino viene allacciato con la cintura a 5 punti del seggiolino auto per bambini.
- **Installazione con orientamento in avanti per altezze da 76 a 105 cm e un'età minima di 15 mesi** per mezzo dei connettori Isofix e della base di sostegno. Il bambino viene allacciato con la cintura a 5 punti del seggiolino auto per bambini.

IMPORTANTE

NON UTILIZZARE IL SEGGIOLINO AUTO PER BAMBINI NELLA DIREZIONE DI MARCIA FINO A QUANDO IL BAMBINO NON ABBIA RAGGIUNTO I 15 MESI DI ETÀ.

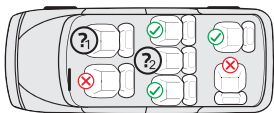
PERICOLO ESTREMO

Si consiglia di installare il seggiolino auto per bambini sul sedile posteriore del veicolo. Per l'utilizzo orientato all'indietro per altezze da 40 a 105 cm, NON fissare il seggiolino auto per bambini sul sedile anteriore dove si trova un airbag, a meno che non si disattivi l'airbag. A tale scopo leggere le istruzioni d'uso del veicolo.

AVVERTENZA

- Si tratta di un sistema di ritenuta per bambini della categoria "i-Size". È omologato ai sensi del regolamento ECE n. 129 per l'utilizzo su posti a sedere del veicolo compatibili con "i-Size", come indicato dal costruttore del veicolo nelle istruzioni per l'uso del veicolo.
- Questo seggiolino auto per bambini è adatto esclusivamente a veicoli dotati di attacchi Isofix conformemente alla norma ECE R16 o ad altre norme equivalenti.

In caso di dubbio rivolgersi al costruttore del seggiolino auto o al rivenditore.



1. Solo se l'airbag può essere disattivato, i connettori Isofix sono presenti e il sedile è riconosciuto come compatibile con "i-Size" nel manuale del veicolo.
2. Solo se i connettori Isofix sono presenti e il sedile è riconosciuto come compatibile con "i-Size" nel manuale del veicolo.

La seguente tabella contiene informazioni sui dispositivi e sui metodi di fissaggio:

Altezza	Direzione di montaggio	Installazione	Tipo	Dispositivo di sicurezza del bambino
40-105 cm	Orientato all'indietro	Connettori Isofix e base di sostegno	i-Size Universal Isofix	Cintura a 5 punti del seggiolino auto per bambini
76-105 cm	Orientato in avanti	Connettori Isofix e base di sostegno	i-Size Universal Isofix	Cintura a 5 punti del seggiolino auto per bambini

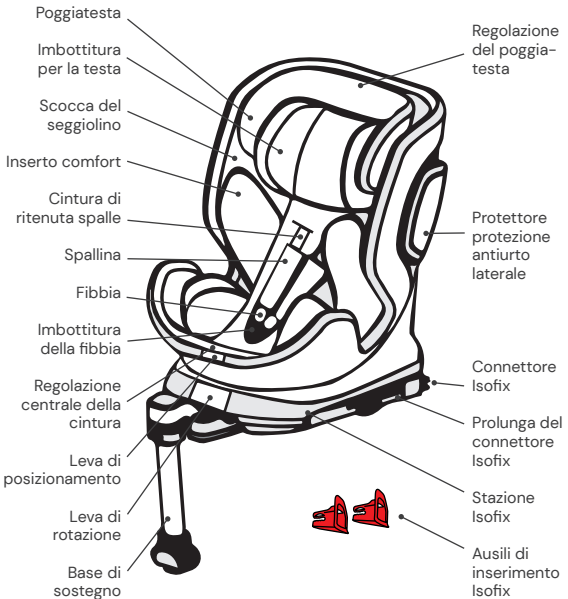
AVVERTENZA

- Si prega di leggere attentamente questo manuale prima dell'uso al fine di garantire la sicurezza del bambino. Conservare le istruzioni per consultazioni future. La mancata osservanza delle istruzioni contenute nel presente manuale può causare gravi lesioni al bambino.
- Per bambini con un peso inferiore ai 19 kg e un'altezza fino a 105 cm, il seggiolino per bambini può essere utilizzato esclusivamente con il proprio sistema di cinture a 5 punti.
- Per bambini di peso superiore ai 19 kg e un'altezza superiore a 105 cm, il seggiolino per bambini NON può essere utilizzato con il sistema di cinture a 5 punti.
- Il seggiolino per bambini può essere orientato in avanti e all'indietro tramite i connettori Isofix e la base di sostegno. Importante: non installarlo orientato in avanti se il bambino non ha raggiunto i 15 mesi di età.
- Per l'installazione con Isofix: leggere attentamente il manuale del costruttore del veicolo.
- Non utilizzare punti di contatto portanti diversi da quelli descritti nelle istruzioni e contrassegnati nel sistema di ritenuta per bambini.
- Non utilizzare questo seggiolino auto per bambini in casa. Il seggiolino per bambini è concepito esclusivamente per l'utilizzo in auto.
- Non lasciare mai il bambino incustodito sul seggiolino.
- Non collocare il seggiolino auto per bambini orientato all'indietro su un sedile anteriore con l'airbag attivato. Ciò può causare lesioni gravi o portare alla morte.
- Il seggiolino per bambini deve essere sostituito nel caso in cui sia stato sottoposto a forti sollecitazioni a causa di un incidente.
- Per motivi di sicurezza, il seggiolino auto per bambini deve essere fissato nel veicolo anche quando il bambino non è seduto nel seggiolino auto per bambini.
- Accertarsi sempre che tutte le cinghie che tengono fissato il seggiolino auto per bambini al veicolo siano strette e che tutte le cinture che trattengono il bambino siano state adattate al corpo del bambino. Assicurarsi inoltre che le cinture non siano attorcigliate.
- Il bagaglio o altri oggetti che possano causare lesioni in caso di collisione devono essere fissati correttamente.
- Gli oggetti rigidi e le parti in plastica di un sistema di ritenuta per bambini devono essere collocati e installati in modo che non possano essere bloccati da un sedile mobile o da uno sportello del veicolo.
- È importante che le cinture di sicurezza incorporate nella parte bassa del seggiolino fissino saldamente il bacino del bambino. Per evitare cadute, il bambino deve sempre avere le cinture allacciate.
- È pericoloso apportare modifiche o aggiunte al prodotto senza il consenso dell'autorità competente. La mancata osservanza delle istruzioni di installazione del produttore del sistema di ritenuta per bambini può rappresentare un pericolo per la sicurezza del bambino.
- Questo seggiolino per bambini è stato concepito per bambini con un peso fino a 19 kg. Non sovraccaricare il seggiolino per bambini trasportando su di esso più di un bambino o carichi aggiuntivi.
- Il dispositivo di ritenuta per bambini non deve essere utilizzato senza la fodera del seggiolino.

- La fodera del seggiolino non deve essere sostituita con una fodera diversa da quella raccomandata dal costruttore, in quanto tale fodera è parte integrante delle prestazioni di ritenuta.

PARTI DEL SEGGIOLINO

Vista anteriore



UTILIZZO DEL SEGGIOLINO AUTO PER BAMBINI

Impostazione dell'angolo di inclinazione del seggiolino auto per bambini

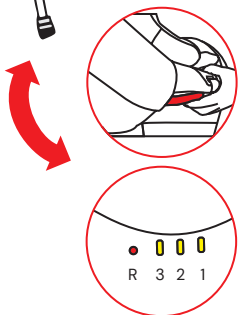
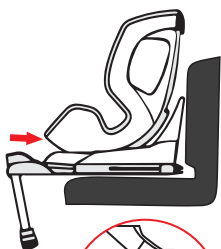
- Azionare con una mano la leva di posizione posta nella parte anteriore inferiore della scocca del seggiolino.
- Posizionare l'altra mano sulla scocca del seggiolino e regolare l'angolazione.

Sono possibili le seguenti posizioni:

(osservare l'etichetta sul seggiolino per bambini)

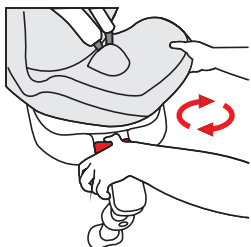
Orientato all'indietro,
altezza 40-105 cm,
1 posizione (R)

Orientato in avanti,
altezza 76-105 cm,
almeno 15 mesi di età,
3 posizioni (1-3)



Rotazione del seggiolino auto per bambini

- Per ruotare il seggiolino auto per bambini una volta montato, azionare la leva di rotazione davanti sulla stazione di base e ruotare il seggiolino auto per bambini nella posizione orientata in avanti o all'indietro.
- La posizione orientata in avanti è adatta soltanto a bambini con un'età minima di 15 mesi e un'altezza minima di 76 cm. La posizione orientata all'indietro è concepita per bambini con un'altezza compresa tra 40 e 105 cm e un peso massimo di 19 kg.
- La posizione laterale è riservata esclusivamente all'accesso agevolato del bambino. Questa posizione non deve essere utilizzata durante il viaggio.



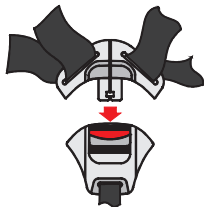
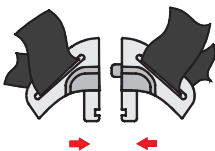
Regolazione della cintura

- Per slacciare la cintura, premere con una mano il pulsante per la regolazione della cintura nell'area del seggiolino. Tenere la fibbia con l'altra mano e allentare con cautela le cinture allacciate.
- Tirare la linguetta di regolazione anteriore per stringere le cinture. Accertarsi che le cinghie non siano attorcigliate.



Apertura/chiusura della cintura

- Per sbloccare la cintura, premere il pulsante della fibbia, estrarre le due linguette della fibbia e separarle.
- Per bloccare la cintura, collegare prima le due linguette e inserirle insieme nella fibbia.



Regolazione del poggiatesta

- Allentare la cintura e tirare la leva per la regolazione del poggiatesta posta sul retro del seggiolino auto per bambini. Muovere il poggiatesta fino ad innestarlo all'altezza desiderata.
- Assicurarsi che le cinture di ritenuta spalle fuoriescano dal seggiolino auto per bambini appena sopra le spalle del bambino.
- Rilasciare la leva e assicurarsi che il poggiatesta sia innestato.



RotationControl

- Il pulsante RotationControl è impiegato come ausilio di controllo e ha lo scopo di impedire il prematuro uso orientato in avanti del seggiolino auto per bambini.
- Indicare sul pulsante RotationControl (sotto il seggiolino auto per bambini) se l'età del bambino è inferiore o superiore a 15 mesi.
- Se il bambino ha meno di 15 mesi, è possibile ruotare il seggiolino auto per bambini esclusivamente nella posizione orientata all'indietro e nella posizione laterale. La posizione orientata in avanti è bloccata e non può essere utilizzata per i bambini con un'età inferiore ai 15 mesi.
- Se il bambino ha più di 15 mesi e un'altezza superiore a 76 cm, il seggiolino auto per bambini può essere usato anche nella posizione orientata in avanti. A tale scopo, regolare il pulsante RotationControl.
- Si consiglia di utilizzare il seggiolino auto per bambini nella posizione orientata all'indietro il più a lungo possibile, ma almeno fino a un'età di 15 mesi e un'altezza minima di 76 cm.

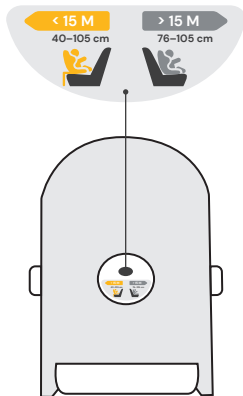
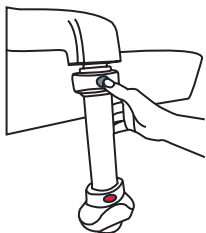
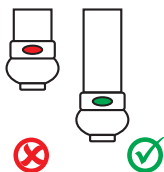


Figura esemplificativa Lato inferiore del seggiolino per bambini

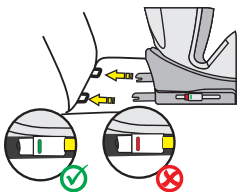
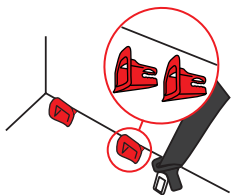
Base di sostegno

- Estrarre la base di sostegno posta sotto il seggiolino auto per bambini. Per i bambini fino a un'altezza di 105 cm, utilizzare il seggiolino auto per bambini esclusivamente con la base di sostegno Isofix aperta insieme ai connettori Isofix. L'utilizzo del seggiolino auto per bambini soltanto con i connettori Isofix non è consentito.
- Premere il pulsante per regolare l'altezza della base di sostegno ed estrarre la base di sostegno telescopica. Assicurarsi che sia completamente a contatto con il pavimento del veicolo.
- Accertarsi che l'indicatore sulla base di sostegno sia di colore verde.



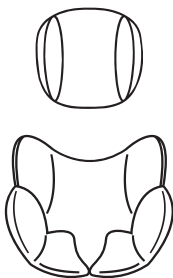
Connettori Isofix

- Far scorrere gli ausili di inserimento negli attacchi Isofix attraverso la fessura nell'imbottitura tra lo schienale e il sedile del posto auto.
- Il lato piatto degli ausili di inserimento deve essere rivolto verso il basso. Questo passaggio non è necessario se il veicolo dispone di ausili di inserimento fissi già installati.
- Premere entrambi i pulsanti laterali dei connettori Isofix per estendere in lunghezza i connettori Isofix.
- Far scorrere i connettori Isofix negli ausili di inserimento finché non scattano in posizione in maniera udibile.
- Far scorrere il seggiolino auto per bambini fino a farlo aderire saldamente allo schienale del sedile auto. Assicurarsi che entrambi gli indicatori Isofix diventino di colore verde.



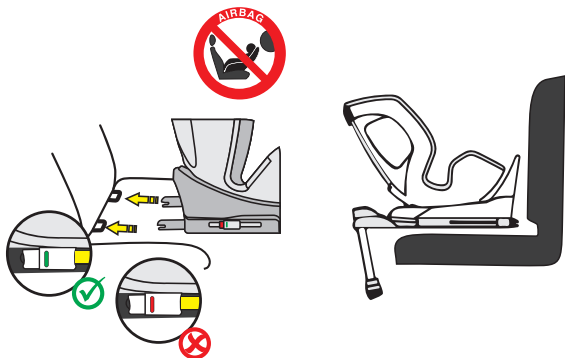
Imbottitura per la testa e inserto comfort

- L'imbottitura per la testa e l'inserto comfort sono progettati per bambini con un'altezza di 40-60 cm.
- Rimuovere entrambi gli inserti non appena il bambino ha superato l'altezza specificata.



INSTALLAZIONE DEL SEGGIOLINO AUTO PER BAMBINI

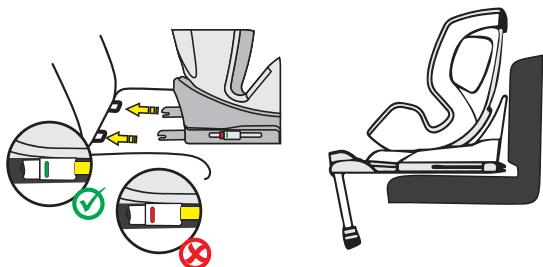
1) Altezza 40-105 cm, max. 19 kg, orientato all'indietro



1. Regolare l'età del bambino sul pulsante RotationControl.
2. Posizionare il seggiolino auto per bambini nella posizione reclinata massima e ruotarlo in modo che si trovi orientato all'indietro e nella posizione di seduta circolare (R).
3. Premere entrambi i pulsanti laterali dei connettori Isofix per estendere in lunghezza i connettori Isofix.
4. Estrarre la base di sostegno come descritto precedentemente.
5. Guidare i connettori Isofix verso gli attacchi Isofix sul sedile del veicolo e farli innestare.
6. Far scorrere il seggiolino auto per bambini fino a farlo aderire saldamente allo schienale del sedile auto. Assicurarsi che entrambi gli indicatori Isofix siano di colore verde.
7. Regolare l'altezza della base di sostegno e assicurarsi che sia completamente a contatto con il pavimento del veicolo.
8. Accertarsi che l'indicatore sulla base di sostegno diventi di colore verde.
9. Per posizionare il bambino in maniera più agevole, ruotare il seggiolino auto per bambini verso lo sportello dell'auto.
10. Slacciare la fibbia del seggiolino auto per bambini e posizionare le cinture sul lato esterno del seggiolino.
11. Collocare il bambino sul seggiolino auto per bambini.
12. Regolare l'altezza del poggiatesta come descritto in precedenza.
13. Chiudere nuovamente la fibbia della cintura finché non si sente un "clic".
14. Tirare la linguetta di regolazione anteriore per stringere le cinture. Accertarsi che le cinghie non siano attorcigliate.
15. Ruotare il seggiolino nella posizione orientata all'indietro. Controllare che il seggiolino auto per bambini sia bloccato in questa posizione.

INSTALLAZIONE DEL SEGGIOLINO AUTO PER BAMBINI

2) Altezza 76-105 cm, minimo 15 mesi, max. 19 k, orientato in avanti



IMPORTANTE: NON UTILIZZARE IL SEGGIOLINO AUTO PER BAMBINI NELLA DIREZIONE DI MARCIA FINO A QUANDO IL BAMBINO NON ABBAIA RAGGIUNTO I 15 MESI DI ETÀ.

1. Regolare l'età del bambino sul pulsante RotationControl.
2. Premere entrambi i pulsanti laterali dei connettori Isofix per estendere in lunghezza i connettori Isofix.
3. Estrarre la base di sostegno come descritto precedentemente.
4. Guidare i connettori Isofix verso gli attacchi Isofix sul sedile del veicolo e farli innestare.
5. Far scorrere il seggiolino auto per bambini fino a farlo aderire saldamente allo schienale del sedile auto. Assicurarsi che entrambi gli indicatori Isofix diventino di colore verde.
6. Regolare l'altezza della base di sostegno e assicurarsi che sia completamente a contatto con il pavimento del veicolo.
7. Accertarsi che l'indicatore sulla base di sostegno sia di colore verde.
8. Se installato nella direzione di marcia, il seggiolino auto per bambini dispone di tre posizioni di seduta regolabili.
9. Per posizionare il bambino in maniera più agevole, ruotare il seggiolino auto per bambini verso lo sportello dell'auto.
10. Slacciare la fibbia del seggiolino auto per bambini e posizionare le cinture sul lato esterno del seggiolino.
11. Collocare il bambino sul seggiolino auto per bambini.
12. Regolare l'altezza del poggiatesta come descritto in precedenza.
13. Chiudere nuovamente la fibbia della cintura finché non si sente un "clic".
14. Tirare la linguetta di regolazione anteriore per stringere le cinture. Accertarsi che le cinghie non siano attorcigliate.
15. Ruotare il seggiolino nella posizione orientata in avanti. Controllare che il seggiolino auto per bambini sia bloccato in questa posizione.

PULIZIA

Al fine di garantire un utilizzo prolungato del seggiolino auto per bambini, non utilizzare solventi e detersivi abrasivi o aggressivi durante la pulizia del seggiolino auto per bambini. Dopo ogni lavaggio controllare la tenuta del tessuto e delle cuciture. Per il lavaggio del tessuto seguire attentamente le istruzioni riportate sull'etichetta (vedi sotto).



Lavare a 30 °C,
ciclo delicato



NON
stirare



NON
candeggiare



NON
lavare a secco



Asciugatura in tamburo
a bassa temperatura

MANUTENZIONE

Controllare regolarmente lo stato del prodotto per individuare eventuali danni. In caso di danni, non utilizzare più il seggiolino auto per bambini e tenerlo fuori dalla portata dei bambini.

In caso di domande e problemi, contattare il servizio clienti Osann al numero **+49 (0)7731 970077**.

Dank u voor het kiezen van ons Turai360 SL kinderautostoeltje. Als u hulp nodig heeft bij dit product, kunt u contact opnemen met onze klantenservice.

GEBRUIK

- Dit product is geschikt voor kinderen met een lichaamslengte van 40 tot 105 cm en een maximaal lichaamsgewicht van 19 kg.
- **Installatie achterwaarts gericht van 40 tot 105 cm lichaamslengte gebeurt met behulp van de Isofix-connectoren en de steunpoot.** Het kind wordt beveiligd met de 5-puntsgordel van het autostoeltje.
- **Voorwaarts gerichte installatie bij 76 tot 105 cm lichaamslengte bij een minimumleeftijd van 15 maanden** vindt plaats met behulp van de Isofix-connectoren en de steunpoot. Het kind wordt beveiligd met de 5-puntsgordel van het autostoeltje.

BELANGRIJK

GEBRUIK HET AUTOSTOELTJE NIET IN DE RIJRICHTING ALS HET KIND JONGER IS DAN 15 MAANDEN.

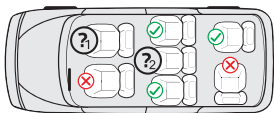
EXTREEM GEVAAR

Het wordt aanbevolen om het autostoeltje op de achterbank van het voertuig te plaatsen. Bevestig het achterwaarts gerichte kinderautostoeltje bij lichaamslengtes van 40 tot 105 cm NIET op een voorstoel waar een airbag aanwezig is. Tenzij de airbag gedeactiveerd kan worden. Lees dit na in de handleiding van het voertuig.

WAARSCHUWING

- Dit is een kinderbeveiligingssysteem uit de categorie 'i-Size'. Dit is goedgekeurd volgens ECE-reglement nr. 129 voor gebruik in i-Size-compatibele voertuigstoelposities, zoals gespecificeerd door de voertuigfabrikant in de gebruiksaanwijzing van het voertuig.
- Dit kinderautostoeltje is alleen geschikt voor voertuigen die beschikken over Isofix-houders conform ECE R16 of vergelijkbare normen.

Neem bij twijfel contact op met de fabrikant van het autostoeltje of de dealer.



1. Alleen als de airbag kan worden gedeactiveerd, Isofix-connectoren aanwezig zijn en de autostoel in de handleiding van de auto als i-Size-compatibel goedgekeurd is.
2. Alleen als Isofix-connectoren aanwezig zijn en de autostoel in de handleiding van de auto als i-Size-compatibel is goedgekeurd.

De volgende tabel bevat informatie over de bevestigingsvoorzieningen en -methodes:

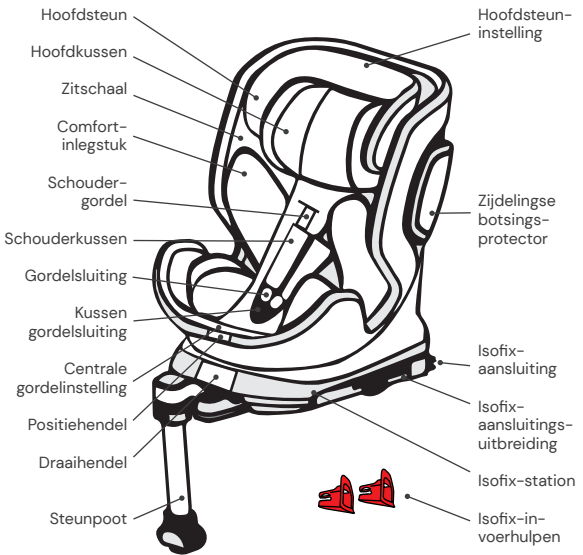
Grootte-klasse	Inbouw-richting	Installatie	Type	Beveiliging van het kind
40-105 cm	Achterwaarts gericht	Isofix-connectoren & steunpoot	i-Size Universal Isofix	5-puntsgordel van het autostoeltje
76-105 cm	Voorwaarts gericht	Isofix-connectoren & steunpoot	i-Size Universal Isofix	5-puntsgordel van het autostoeltje

WAARSCHUWING

- Lees deze handleiding voor gebruik zorgvuldig door om de veiligheid van uw kind te waarborgen. Bewaar deze handleiding. Het niet opvolgen van de instructies in deze handleiding kan leiden tot ernstig letsel bij uw kind.
- Het kinderzitje kan alleen worden gebruikt met het eigen 5-punts gordelsysteem voor kinderen tot een lichaamsgewicht van 19 kg en een lichaamslengte van maximaal 105 cm.
- Het kinderzitje kan NIET worden gebruikt met het 5-punts gordelsysteem voor kinderen die meer dan 19 kg wegen en langer zijn dan 105 cm.
- Het autostoeltje kan met de Isofix-connectoren en de steunpoot voorwaarts en achterwaarts gericht worden ingebouwd. Belangrijk: Monteer het autostoeltje niet voorwaarts gericht als het kind jonger is dan 15 maanden.
- Voor Isofix-montage: Lees de handleiding van de autofabrikant door.
- Gebruik geen andere dragende contactpunten dan de in de handleiding beschreven en in het kinderbeveiligingssysteem aangeduide contactpunten.
- Gebruik dit autostoeltje niet thuis. Het is uitsluitend ontworpen voor gebruik in de auto.
- Laat uw kind op geen enkel moment zonder toezicht in het stoeltje.
- Bevestig het achterwaarts gerichte autostoeltje niet op een voorstoel met geactiveerde airbag. Dit kan ernstig of zelfs dodelijk letsel tot gevolg hebben.
- Het autostoeltje moet worden vervangen als het bij een ongeval blootgesteld is aan sterke belastingen.
- Om veiligheidsredenen moet het autostoeltje ook in de auto bevestigd zijn als er geen kind op het autostoeltje zit.
- Zorg er altijd voor dat alle bevestigingspunten waarmee het autostoeltje in de auto is bevestigd goed vastzitten en dat alle gordels die het kind beveiligen aan het lichaam van het kind aangepast zijn. Controleer bovendien dat de gordels niet verdraaid zijn.
- Bagage of andere voorwerpen die bij een botsing letsel kunnen veroorzaken, moeten correct worden vastgezet.
- Starre voorwerpen en kunststof onderdelen van een kinderbeveiligingssysteem moeten zo zijn geplaatst en geïnstalleerd dat ze niet door een beweegbare zitting of een portier kunnen worden ingeklemd.
- Het is belangrijk dat de onderste gordels het bekken van het kind goed vastzetten. Om een risico op een val te voorkomen, moet uw kind altijd vastzitten in de gordel.
- Het is gevaarlijk om zonder toestemming van de verantwoordelijke instantie modificaties of uitbreidingen aan het product aan te brengen. Niet-naleving van de installatieaanwijzingen van de fabrikant van het kinderbeveiligingssysteem leidt eveneens tot gevaren voor de veiligheid van uw kind.
- Dit kinderzitje is ontworpen voor kinderen met een lichaamsgewicht tot 19 kg. Overbelast het kinderzitje nooit door er meer dan één kind of extra lading in te vervoeren.
- Het kinderbeveiligingssysteem mag niet zonder de bekleding worden gebruikt.
- De bekleding mag niet worden vervangen door bekleding die niet door de fabrikant wordt aanbevolen, omdat deze een vast onderdeel van de beveiliging is.

ONDERDELEN AUTOSTOELTJE

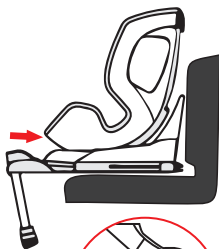
Vooraanzicht



GEBRUIK VAN HET AUTOSTOELTJE

Hellingshoek van het autostoeltje instellen

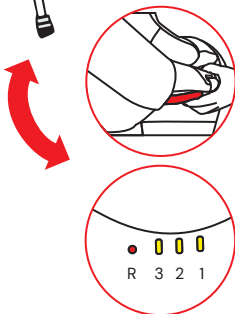
- Bedien de positiehendel voor aan de onderzijde van het zitschaal met één hand.
- Houd met de andere hand de zitschaal vast en stel de hoek in.



De volgende zitposities zijn mogelijk:
(Neem het label op het autostoeltje in acht)

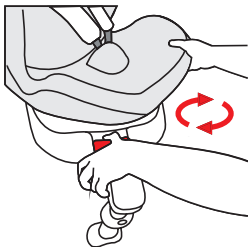
Achterwaarts gericht,
Lichaamslengte 40-105 cm,
1 positie (R)

Voorwaarts gericht,
Lichaamslengte 76 -105 cm,
min. 15 maanden oud,
3 posities (1-3)



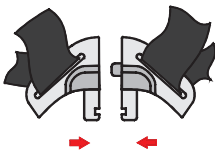
Autostoeltje draaien

- Om het geïnstalleerde autostoeltje om te draaien, bedient u de draaihendel aan de voorkant van het basisstation en draait u het stoeltje naar de achterwaartse of voorwaarts gerichte positie.
- De voorwaarts gerichte positie is alleen geschikt voor kinderen met een minimumleeftijd van 15 maanden en een minimale lengte van 76 cm. De naar achteren gerichte positie is ontworpen voor kinderen met een lengte van 40 tot 105 cm en een maximumgewicht van 19 kg.
- De zijwaartse positie is alleen bedoeld om de instap van het kind te vergemakkelijken. Deze positie mag niet worden gebruikt tijdens het rijden.



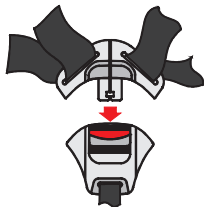
Gordel instellen

- Om de gordel los te maken, drukt u met één hand op de knop voor de gordelverstelling in het zitgedeelte. Houd het gordelslot met de andere hand vast en maak voorzichtig de aangebrachte gordels iets losser.
- Trek aan het voorste verstellijpje om de gordels strak te trekken. Let erop dat de gordels niet zijn verdraaid.



Gordel openen/sluiten

- Om de gordel te ontgrendelen, drukt u op de knop van het gordelslot, trekt u de beide gesptongen eruit en maakt deze van elkaar los.
- Om de gordel te vergrendelen, verbindt u eerst de beide gesptongen en steekt u deze samen in het gordelslot.



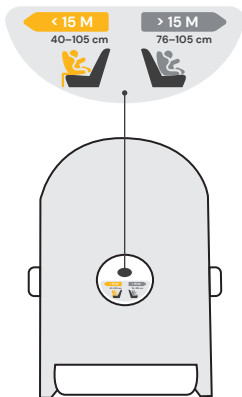
Hoofdsteun instellen

- Maak de gordel los en trek aan de hendel voor het instellen van de hoofdsteun aan de achterzijde van het autostoeltje. Beweeg de hoofdsteun tot deze op de juiste hoogte vastklikt.
- Let erop dat de schoudergordels precies over de schouders van uw kind uit het autostoeltje worden geleid.
- Laat de hendel los en controleer of de hoofdsteun is vastgeklikt.



RotationControl

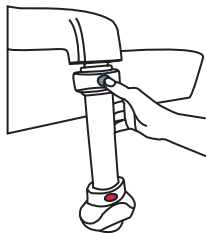
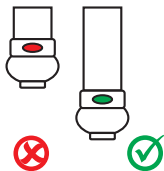
- De knop RotationControl dient ter controle en is bedoeld om een vroegtijdig voorwaarts gericht gebruik van het autostoeltje te voorkomen.
- Geef op de RotationControl-knop (onderkant van het autostoeltje) aan of uw kind jonger of ouder is dan 15 maanden.
- Als de leeftijd minder dan 15 maanden is, kunt u het autostoeltje uitsluitend in de achterwaarts gerichte of zijdelingse positie draaien. De voorwaarts gerichte positie is vergrendeld en kan niet worden gebruikt voor kinderen van minder dan 15 maanden.
- Als de leeftijd boven 15 maanden ligt en de lichaamslengte hoger is dan 76 cm, kan het autostoeltje ook in voorwaarts gerichte positie worden gebruikt. Zet de knop RotationControl hiervoor om.
- Wij adviseren om het autostoeltje zo lang mogelijk, maar minimaal tot een leeftijd van 15 maanden en een lichaamslengte van ten minste 76 cm, achterwaarts gericht te gebruiken.



Voorbeeldafbeelding
Onderkant kinderzijte

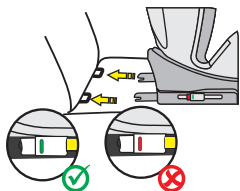
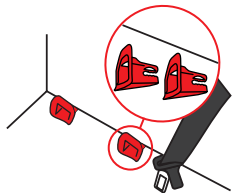
Steunpoot

- Klap de steunpoot onder het autostoeltje uit. Voor kinderen tot een lichaamslengte van 105 cm mag het autostoeltje uitsluitend worden gebruikt met een uitgeklapte Isofix-steunpoot in combinatie met de Isofix-connectoren. Gebruik van het autostoeltje met alleen de Isofix-connectoren is niet toegestaan.
- Druk op de knop om de hoogte van de steunpoot in te stellen en schuif de telescopische steunpoot uit. Zorg ervoor dat deze stabiel in de voertruimte van uw auto staat.
- Controleer of de indicator op de steunpoot groen is.



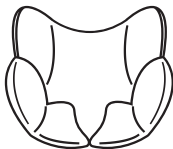
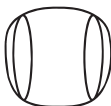
Isofix-connectoren

- Schuif de invoerhulpen door de gleuf tussen rugleuning en zitting in het kussen van de autostoel in de Isofix-houders.
- De platte zijde van de invoerhulpen moet daarbij naar beneden zijn gericht. Deze stap is niet vereist als de auto al vast geïnstalleerde invoerhulpen heeft.
- Druk de Isofix-connectorknoppen aan beide kanten in om de Isofix-connectoren in de lengte uit te schuiven.
- Steek de Isofix-connectoren in de invoerhulpen tot ze hoorbaar vastklikken.
- Duw het autostoeltje stevig tegen de rugleuning van de autostoel. Het is belangrijk dat beide Isofix-indicatoren groen worden.



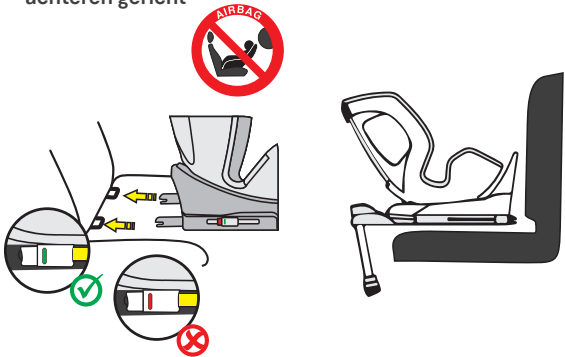
Hoofdkussen en comfort- inlegstuk

- Het hoofdkussen en het comfort-inlegstuk zijn ontworpen voor baby's met een lichaamslengte van 40-60 cm.
- Gelieve beide inlegstukken te verwijderen zodra uw kind de aangegeven lichaamslengte heeft overschreden.



MONTAGE VAN HET AUTOSTOELTJE

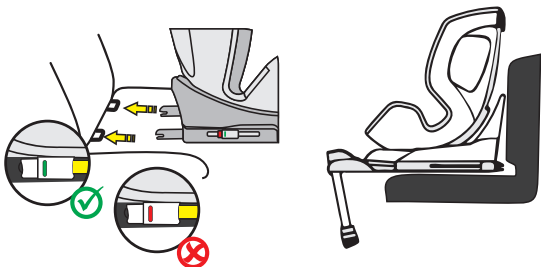
1) Lichaams lengteklasse 40-105 cm, max. 19 kg, naar achteren gericht



1. Stel bij de knop RotationControl de leeftijd van uw kind in.
2. Zet het kinderautostoeltje in de maximale ligstand en draai het zo dat het naar de ronde zitpositie (R) wijst in achterwaarts gerichte stand.
3. Druk de zijdelingse Isofix-connectorknoppen aan beide kanten in om de Isofix-connectoren in de lengte uit te schuiven.
4. Klap de steunpoot uit op de eerder beschreven wijze.
5. Schuif de Isofix-connectoren naar de Isofix-houders op de stoel van de auto en laat ze vastklikken.
6. Duw het autostoeltje stevig tegen de rugleuning van de autostoel. Let erop dat beide Isofix-indicatoren groen worden.
7. Stel de hoogte van de steunpoot in en zorg ervoor dat deze stabiel in de voertuimte van uw auto staat.
8. Controleer of de indicator op de steunpoot groen is geworden.
9. Om uw kind comfortabel in het zitje te plaatsen, draait u het autostoeltje in de richting van de autodeur.
10. Maak de gordelgesp van het autostoeltje los en leg de gordels op de buitenkant van het autostoeltje.
11. Plaats uw kind in het autostoeltje.
12. Stel de hoogte van de hoofdsteun in zoals eerder is beschreven.
13. Sluit de gordelgesp weer tot u een klik hoort.
14. Trek aan het voorste verstellijpje om de gordels strak te trekken. Let erop dat de gordels niet verdraaid zijn.
15. Draai het autostoeltje naar de achterwaarts gerichte positie. Controleer of het autostoeltje in deze positie is vastgeklikt.

MONTAGE VAN HET AUTOSTOELTJE

- 2) Lichaams lengteklasse 76-105 cm, min. 15 maanden, max. 19 kg, voorwaarts gericht



BELANGRIJK: GEBUIK HET AUTOSTOELTJE NIET IN DE RIJRICHTING, ZOLANG HET KIND NOG JONGER IS DAN 15 MAANDEN.

1. Stel bij de knop RotationControl de leeftijd van uw kind in.
2. Druk de beide zijdelingse Isofix-connectorknoppen in om de Isofix-connectoren in de lengte uit te schuiven.
3. Klap de steunpoot uit op de eerder beschreven wijze.
4. Schuif de Isofix-connectoren naar de Isofix-houders op de stoel van de auto en laat ze vastklikken.
5. Duw het autostoeltje stevig tegen de rugleuning van de stoel. Let erop dat beide Isofix-indicatoren groen worden.
6. Stel de hoogte van de steunpoot in en zorg ervoor dat deze stabiel in de voertuimte van uw auto staat.
7. Controleer of de indicator op de steunpoot groen is.
8. Het autostoeltje heeft drie instelbare zitposities in de rijrichting.
9. Om uw kind comfortabel in het zitje te plaatsen, draait u het autostoeltje in de richting van de autodeur.
10. Maak de gordelgesp van het autostoeltje los en leg de gordels op de buitenkant van het autostoeltje.
11. Plaats uw kind in het autostoeltje.
12. Stel de hoogte van de hoofdsteun in zoals eerder is beschreven.
13. Sluit de gordelgesp weer tot u een klik hoort.
14. Trek aan het voorste verstellijpje om de gordels strak te trekken. Let erop dat de gordels niet verdraaid zijn.
15. Draai het autostoeltje naar de voorwaarts gerichte positie. Controleer of het autostoeltje in deze positie is vastgeklit.

REINIGING

Om uw autostoeltje lang te kunnen gebruiken, mag u voor de reiniging van het autostoeltje geen oplosmiddelen, schuurmiddelen of agressieve reinigingsmiddelen gebruiken. Controleer na elke wasbeurt de bestendigheid van de stof en de naden. Bij het wassen van de stof moeten de aanwijzingen op het etiket (zie hieronder) zorgvuldig worden opgevolgd.



Wassen op 30 °C,
programma voor fijne was



NIET
strijken



NIET
bleken



NIET
chemisch reinigen



In trommel drogen op
lage temperatuur

ONDERHOUD

Controleer het product regelmatig op mogelijke schade. Bij schade mag het autostoeltje niet meer worden gebruikt en moet het buiten het bereik van kinderen worden bewaard.

Neem bij vragen en problemen contact op met de
Osann klantenservice op +49 (0)7731 970077.

Gracias por elegir nuestro asiento infantil para automóvil Turai360 SL. Si necesita ayuda con este producto, diríjase a nuestro servicio de atención al cliente.

APLICACIÓN

- Este producto es adecuado para niños con una altura de 40 a 105 cm y un peso máximo de 19 kg.
- **La instalación a contramarcha para niños de 40 a 105 cm se realiza mediante conectores Isofix y el pie de apoyo.** Se sujeta al niño con el cinturón de 5 puntos del asiento infantil abrochado.
- **Instalación en el sentido de la marcha para niños de 76 a 105 cm de altura y edad mínima de 15 meses** se realiza mediante conectores Isofix y el pie de apoyo. Se sujeta al niño con el cinturón de 5 puntos del asiento infantil abrochado.

IMPORTANTE

NO UTILICE EL ASIENTO INFANTIL PARA AUTOMÓVIL EN EL SENTIDO DE LA MARCHA HASTA QUE EL NIÑO CUMPLA 15 MESES.

PELIGRO EXTREMO

Se recomienda instalar el asiento infantil en el asiento trasero del vehículo. En el caso de la clase de estatura 40 a 105 cm, NO fije el asiento infantil a contramarcha en el asiento delantero donde exista un airbag, a menos que el airbag se pueda desactivar. Para más información, consulte el manual de instrucciones del vehículo.

ADVERTENCIA

- Se trata de un sistema de retención infantil de la categoría «i-Size». Está homologado según el Reglamento ECE n.º 129 para su uso en las posiciones de asiento del vehículo compatibles con i-Size, tal y como especifica el fabricante del vehículo en su manual de instrucciones.
- Este asiento infantil para automóvil solo es adecuado para vehículos equipados con soportes Isofix según la norma ECE R16 o normas comparables.

En caso de duda, póngase en contacto con el fabricante del asiento para automóvil o con el distribuidor.



1. Solo si el airbag puede desactivarse, si los conectores Isofix están presentes y el asiento es reconocido como compatible con i-Size en el manual del vehículo.
2. Solo si los conectores Isofix están presentes y el asiento es reconocido como compatible con i-Size en el manual del coche.

La siguiente tabla proporciona información sobre los dispositivos y métodos de fijación:

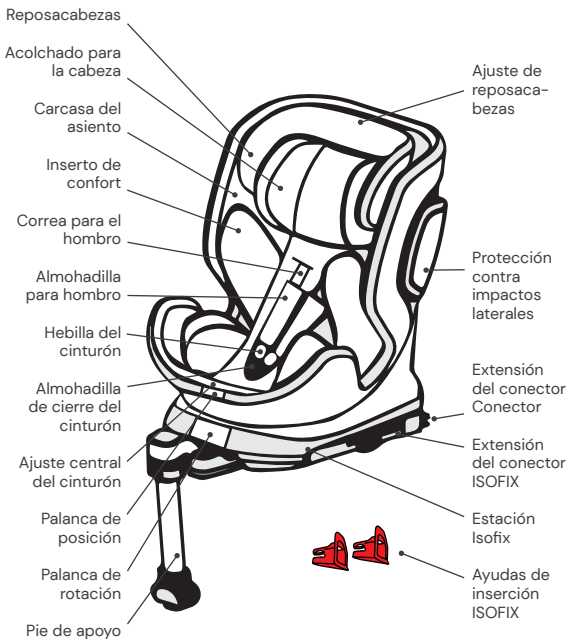
Clase de tamaño	Sentido de montaje	Instalación	Tipo	Protección del niño
40–105 cm	Hacia atrás	Conectores Isofix y pie de apoyo	i-Size Universal Isofix	Cinturón de 5 puntos del asiento infantil
76–105 cm	En el sentido de la marcha	Conectores Isofix y pie de apoyo	i-Size Universal Isofix	Cinturón de 5 puntos del asiento infantil

ADVERTENCIA

- Lea atentamente estas instrucciones antes de utilizarlo para garantizar la seguridad de su hijo. Conserve estas instrucciones. El incumplimiento de las instrucciones de este manual puede resultar en lesiones graves para su hijo.
- El asiento infantil puede utilizarse con el sistema propio de cinturones de 5 puntos solo para niños de menos de 19 kg de peso y 105 cm de altura.
- El asiento infantil NO puede utilizarse con el sistema de cinturón de 5 puntos para niños con un peso corporal superior a 19 kg y una altura superior a 105 cm.
- El asiento infantil puede instalarse orientado en el sentido de la marcha y a contramarcha utilizando los conectores Isofix y el pie de apoyo. Importante: No instalar en el sentido de la marcha antes de que el niño cumpla 15 meses.
- Para la instalación Isofix: Asegúrese de leer el manual del fabricante del vehículo.
- No utilice puntos de contacto de carga distintos a los descritos en las instrucciones y marcados en el sistema de retención infantil.
- No utilice este asiento infantil en casa. Este ha sido diseñado exclusivamente para usar en un coche.
- Nunca deje a su hijo sin vigilancia en el asiento.
- No coloque el asiento infantil a contramarcha en un asiento delantero con el airbag activado. Esto puede provocar lesiones graves o la muerte.
- El asiento infantil debe sustituirse si ha sido sometido a cargas pesadas en caso de un accidente.
- Por razones de seguridad, el asiento infantil debe estar fijado al vehículo aunque no haya ningún niño en el asiento infantil.
- Asegúrese siempre de que todas las correas que sujetan el asiento infantil al vehículo estén bien apretadas y que todos los cinturones que sujetan al niño estén adaptados al cuerpo del niño. Asegúrese también de que los cinturones no estén retorcidos.
- El equipaje u otros artículos que puedan causar lesiones en caso de colisión deben estar debidamente asegurados.
- Los objetos rígidos y las piezas de plástico de un sistema de retención de niños se deben colocar e instalar de forma que no puedan quedar atrapados por un asiento móvil o una puerta del vehículo.
- Es importante que los cinturones bien asentados aseguren firmemente la pelvis del niño. Para evitar caídas, su hijo debe tener siempre puesto el cinturón de seguridad.
- Es peligroso realizar cambios o adiciones al producto sin el consentimiento de la autoridad responsable. El incumplimiento de las instrucciones de instalación del fabricante del sistema de retención infantil también conlleva riesgos para la seguridad de su hijo.
- Este asiento infantil ha sido diseñado para niños de hasta 19 kg de peso. Nunca sobrecargue el asiento infantil llevando más de un niño o cargas adicionales en él.
- El sistema de retención infantil no debe utilizarse sin la funda del asiento.
- La funda del asiento no debe sustituirse por otra que no sea la recomendada por el fabricante, esta es una parte integral del sistema de retención.

PIEZAS DEL ASIENTO

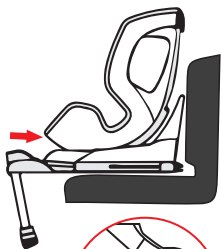
Vista frontal



USO DEL ASIENTO INFANTIL PARA AUTOMÓVIL

Ajuste del ángulo de inclinación del asiento infantil para automóvil

- Utilice una mano para accionar la palanca de posición en la parte delantera inferior de la carcasa del asiento.
- Con la otra mano, sostenga la carcasa del asiento y ajuste el ángulo.

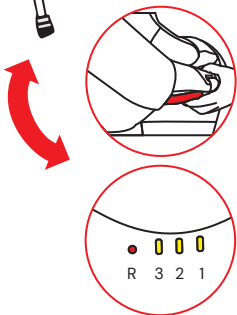


El asiento se puede colocar de las siguientes maneras:

(Por favor, tenga en cuenta la etiqueta del asiento infantil)

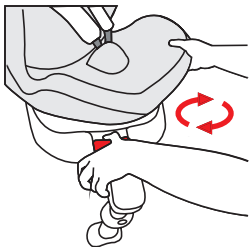
A contramarcha,
Estatura 40–105 cm,
1 posición (R)

En el sentido de la marcha,
estatura 76–105 cm,
edad mín. 15 meses:
3 posiciones (1-3)



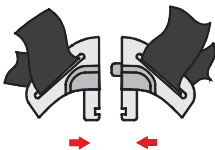
Rotación del asiento infantil

- Para girar el asiento infantil una vez instalado, accione la palanca de rotación situada en la parte delantera de la estación base y gire el asiento infantil hasta que esté orientado en el sentido de la marcha o a contramarcha.
- La posición en el sentido de la marcha es adecuada solo para niños con una edad mínima de 15 meses y una altura mínima de 76 cm. La posición a contramarcha está diseñada para niños de 40 a 105 cm de altura y un peso máximo de 19 kg.
- La posición lateral solo sirve para facilitar la entrada del niño. Esta posición no debe utilizarse durante la conducción.



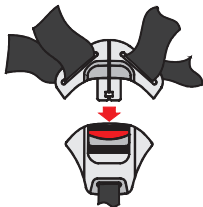
Ajustar el cinturón

- Para soltar el cinturón, presione el botón de ajuste del cinturón de la zona del asiento con una mano. Sujete la hebilla del cinturón con la otra mano y afloje con cuidado las correas que lo sujetan.
- Tire de la lengüeta de ajuste frontal para apretar los cinturones. Asegúrese de que las correas no estén retorcidas.



Abrochar/desabrochar el cinturón

- Para desabrochar el cinturón, pulse el botón de la hebilla del mismo, saque las lengüetas de la hebilla y sepárelas.
- Para abrochar el cinturón, primero conecte las dos lengüetas de la hebilla del cinturón de seguridad e insértelas en la hebilla.



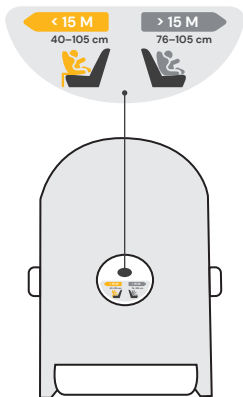
Ajustar el reposacabezas

- Afloje el cinturón y tire de la palanca de ajuste del reposacabezas situada en el respaldo del asiento infantil. Mueva el reposacabezas hasta que encaje a la altura correcta.
- Asegúrese de que las correas de los hombros salgan del asiento infantil justo por encima de los hombros de su hijo.
- Suelte la palanca y asegúrese de que el reposacabezas esté encajado.



RotationControl

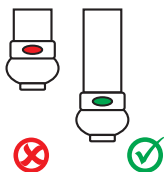
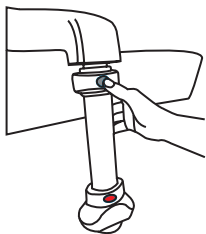
- El botón RotationControl sirve para mejorar el manejo del asiento infantil y está destinado a evitar orientar el asiento infantil hacia delante prematuramente.
- Por favor, indique en el botón RotationControl (parte inferior del asiento para automóvil) si la edad de su hijo es inferior o superior a 15 meses.
- Si el niño tiene menos de 15 meses, solo puede girar el asiento infantil en la posición a contramarcha y lateralmente. La posición en el sentido de la marcha está bloqueada y no puede ser utilizada por niños menores de 15 meses.
- Si la edad es superior a los 15 meses y la estatura es superior a los 76 cm, el asiento infantil también puede utilizarse en la posición en el sentido de la marcha. Para ello, ajuste el botón RotationControl.
- Se recomienda utilizar el asiento infantil mirando hacia atrás durante el mayor tiempo posible, pero al menos hasta que el niño cumpla 15 meses y mida al menos 76 cm.



Ejemplo de ilustración Parte inferior asiento infantil

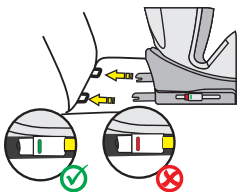
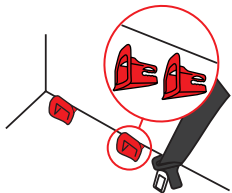
Pie de apoyo

- Despliegue el pie de apoyo debajo del asiento infantil. Para niños con una estatura de hasta 105 cm, el asiento infantil para el automóvil puede utilizarse solo con el pie de apoyo Isofix extendido junto con los conectores Isofix. No se permite usar el asiento infantil solo con los conectores Isofix.
- Pulse el botón para ajustar la altura del soporte y extender el pie de apoyo telescópico. Asegúrese de que esté completamente asentado en el espacio para los pies de su coche.
- Asegúrese de que el indicador del pie de apoyo esté en verde.



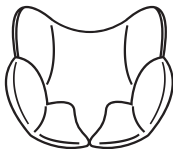
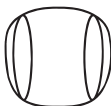
Conectores Isofix

- Deslice los dispositivos de inserción a través de la ranura entre el respaldo y el asiento en la tapicería del asiento infantil en los soportes Isofix.
- El lado plano de los dispositivos de inserción debe estar orientado hacia abajo. Este paso no resulta necesario si el vehículo ya dispone de dispositivos de inserción fijos.
- Pulse los dos botones laterales del conector Isofix para ampliar la longitud de los conectores Isofix.
- Deslice los conectores Isofix en los dispositivos de inserción hasta que encajen de forma audible.
- Empuje el asiento infantil firmemente contra el respaldo del asiento de coche. Asegúrese de que ambos indicadores Isofix cambien a verde.



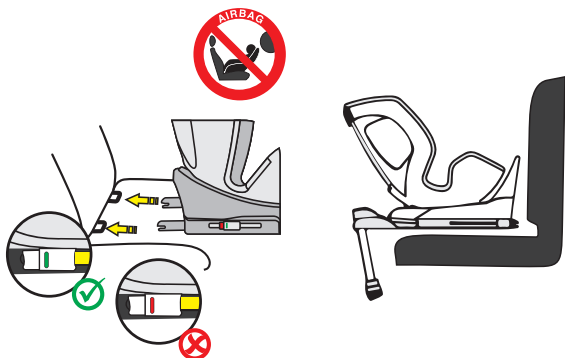
Acolchado para la cabeza e inserto de confort

- El acolchado para la cabeza y el inserto de confort están diseñados para bebés con una altura corporal de 40-60 cm.
- Por favor, retire ambas plantillas en cuanto su hijo haya superado la estatura especificada.



INSTALACIÓN DEL ASIENTO INFANTIL PARA AUTOMÓVIL

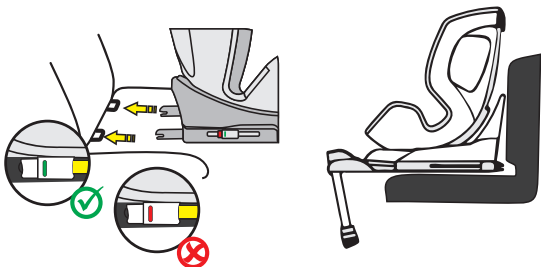
1) Clase de estatura 40-105 cm, máx. 19 kg, a contramarcha



1. Ajuste la edad de su hijo en el botón RotationControl.
2. Coloque el asiento infantil en la posición de reclinación máxima y gírelo de modo que apunte a la posición redonda R del asiento a contramarcha.
3. Pulse los dos botones laterales del conector Isofix para ampliar la longitud de los conectores Isofix.
4. Despliegue el pie de apoyo como se ha descrito anteriormente.
5. Pase los soportes Isofix por los conectores Isofix del asiento del coche y encájelos.
6. Empuje el asiento infantil firmemente contra el respaldo del asiento de coche. Asegúrese de que ambos indicadores Isofix estén en verde.
7. Ajuste la altura del pie de apoyo y asegúrese de que esté completamente asentado en el espacio para los pies de su coche.
8. Asegúrese de que el indicador del pie de apoyo cambie a verde.
9. Para sentar cómodamente a su hijo, gire el asiento infantil hacia la puerta del automóvil.
10. Suelte la hebilla del asiento infantil y coloque los cinturones en la parte exterior del asiento.
11. Coloque al niño en el asiento infantil.
12. Ajuste la altura del reposacabezas como se ha descrito anteriormente.
13. Cierre de nuevo la hebilla del cinturón hasta que encaje de forma audible.
14. Tire de la lengüeta de ajuste frontal para apretar los cinturones. Asegúrese de que las correas no estén retorcidas.
15. Gire el asiento a la posición a contramarcha. Compruebe que el asiento infantil esté bloqueado en esta posición.

INSTALACIÓN DEL ASIENTO INFANTIL PARA AUTOMÓVIL

2) Clase de altura 76-105 cm, mín. 15 meses, máx. 19 kg, mirando hacia delante



IMPORTANTE: NO UTILICE EL ASIENTO INFANTIL EN EL SENTIDO DE LA MARCHA, SI EL NIÑO AÚN NO HA CUMPLIDO 15 MESES.

1. Ajuste la edad de su hijo en el botón RotationControl.
2. Pulse los dos botones laterales del conector Isofix para ampliar la longitud de los conectores Isofix.
3. Despliegue el pie de apoyo como se ha descrito anteriormente.
4. Pase los soportes Isofix por los conectores Isofix del asiento del coche y encájelos.
5. Empuje el asiento infantil firmemente contra el respaldo del asiento de coche. Asegúrese de que ambos indicadores Isofix cambien a verde.
6. Ajuste la altura del pie de apoyo y asegúrese de que esté completamente asentado en el espacio para los pies de su coche.
7. Asegúrese de que el indicador del pie de apoyo esté en verde.
8. El asiento infantil tiene tres posiciones de asiento ajustables en el sentido de la marcha.
9. Para sentar cómodamente a su hijo, gire el asiento infantil hacia la puerta del automóvil.
10. Suelte la hebilla del asiento infantil y coloque los cinturones en la parte exterior del asiento.
11. Coloque al niño en el asiento infantil.
12. Ajuste la altura del reposacabezas como se ha descrito anteriormente.
13. Cierre de nuevo la hebilla del cinturón hasta que encaje de forma audible.
14. Tire de la lengüeta de ajuste frontal para apretar los cinturones. Asegúrese de que las correas no estén retorcidas.
15. Gire el asiento a la posición en el sentido de la marcha. Compruebe que el asiento infantil esté bloqueado en esta posición.

LIMPIEZA

Para garantizar una larga vida útil de su asiento infantil, no utilice disolventes ni productos de limpieza abrasivos o agresivos para limpiarlo. Compruebe la resistencia del tejido y de las costuras después de cada lavado. Cuando lave la tela, siga cuidadosamente las instrucciones de la etiqueta (véase a continuación).



Lavar a 30 °C, lavado delicado



NO planchar



NO utilizar lejía



NO limpiar en seco



Secado en tambor a baja temperatura

MANTENIMIENTO

Compruebe regularmente el estado del producto para comprobar si está dañado. En caso de daños, el asiento infantil no debe seguir utilizándose y debe guardarse fuera del alcance de los niños.

Si tiene alguna duda o problema, póngase en contacto con el **Servicio de atención al cliente de Osann: +49 (0)7731 970077.**

Děkujeme, že jste se rozhodli pro naši dětskou autosedačku Turai360 SL. Potřebujete-li pomoc ohledně tohoto výrobku, obraťte se prosím na náš zákaznický servis.

POUŽITÍ

- Tento výrobek je vhodný pro děti s tělesnou výškou 40 až 105 cm a max. 19 kg tělesné hmotnosti.
- **Instalace proti směru jízdy od tělesné výšky 40 do 105 cm se provádí pomocí konektorů Isofix a opěrné patky.** Dítě se připoutává 5bodovým pásem dětské autosedačky.
- **Instalace s orientací ve směru jízdy pro tělesnou výšku od 76 do 105 cm a za podmínky věku nejméně 15 měsíců** se provádí pomocí konektorů Isofix a opěrné patky. Dítě se připoutává 5bodovým pásem dětské autosedačky.

DŮLEŽITÉ

NEPOUŽÍVEJTE DĚTSKOU AUTOSEDAČKU VE SMĚRU JÍZDY, DOKUD VĚK DÍTĚTE NEPŘESÁHNE 15 MĚSÍCŮ.

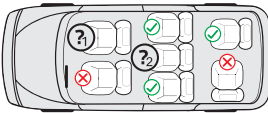
EXTRÉMNI NEBEZPEČÍ

Doporučuje se instalovat dětskou autosedačku na zadním sedadle vozidla. NEUPEVNŮJTE dětskou autosedačku pro použití zády ke směru jízdy ve velikostní třídě 40 až 105 cm na přední sedadlo, kde je airbag. Výjimku tvoří situace, kdy lze airbag deaktivovat. Přečtěte si prosím v této souvislosti návod k obsluze vozidla.

VAROVÁNÍ

- Jedná se o dětský zádržný systém v kategorii „i-Size“. Je schválen v souladu s předpisem EHK (ECE) č. 129 pro použití v polohách sedadla kompatibilních s i-Size a v souladu s údaji výrobce vozidla uvedenými v provozním návodu vozidla.
- Tato dětská autosedačka je vhodná pouze pro vozidla vybavená držáky Isofix podle normy ECE R16 nebo jiných ekvivalentních norem.

V případě pochybností kontaktujte prosím výrobce autosedačky nebo prodejce.



1. Pouze pokud lze airbag deaktivovat, jsou k dispozici konektory Isofix a sedadlo je v příručce k automobilu uvedeno jako kompatibilní s řadou i-Size.
2. Pouze pokud jsou k dispozici konektory Isofix a sedadlo je v příručce k automobilu uvedeno jako kompatibilní s řadou i-Size.

Níže uvedená tabulka poskytuje informace o připojovacích zařízeních a metodách:

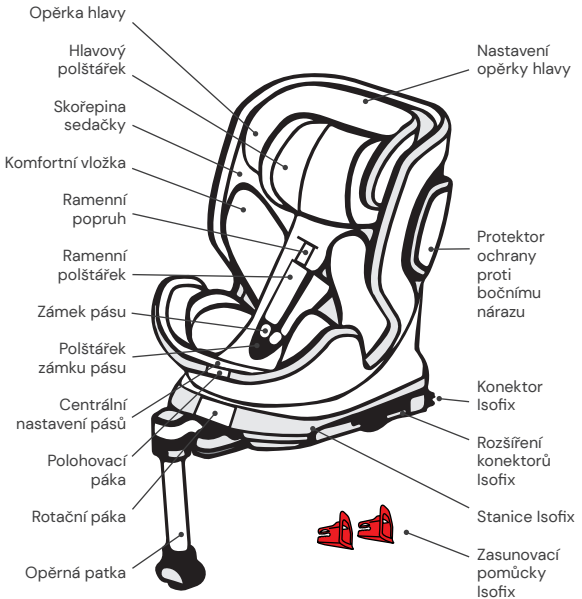
Velikostní třída	Směr montáže	Instalace	Typ	Jištění dítěte
40–105 cm	Zpět orientované	Konektory Isofix a opěrná patka	i-Size univerzální Isofix	5bodový pás dětské auto-sedačky
76–105 cm	Čelně orientované	Konektory Isofix a opěrná patka	i-Size univerzální Isofix	5bodový pás dětské auto-sedačky

VAROVÁNÍ

- Pro zajištění bezpečnosti svého dítěte si před použitím pečlivě přečtete tento návod. Návod si uschovejte. Nedodržení pokynů v této příručce může vést k vážnému zranění vašeho dítěte.
- Dětská sedačka se může používat s vlastním 5bodovým pásovým systémem jen pro děti s hmotností méně než 19 kg a tělesnou výškou do 105 cm.
- Dětská sedačka se **NEMŮŽE** používat s 5bodovým pásovým systémem pro děti s hmotností více než 19 kg a tělesnou výškou přes 105 cm.
- Dětská sedačka může být namontována s konektory Isofix a opěrnou patkou proti směru jízdy i ve směru jízdy. Důležité: Nemontujte ve směru jízdy, pokud věk dítěte ještě nepřesáhl 15 měsíců.
- Pro montáž Isofix: Nezapomeňte si přečíst příručku výrobce automobilu.
- Nepoužívejte žádné jiné nosné dotykové body než ty, které jsou popsány v návodu a jsou vyznačeny v dětském zádržném systému.
- Nepoužívejte tuto dětskou autosedačku doma. Byla totiž navržena výhradně k použití v autě.
- Nikdy nenechávejte své dítě v sedačce bez dozoru.
- Neumísťujte dětskou autosedačku proti směru jízdy na přední sedadlo s aktivovaným airbagem. Může to mít za následek těžká poranění nebo usmrcení.
- Dětskou sedačku musíte vyměnit, pokud byla při nehodě vystavena silnému namáhání.
- Z bezpečnostních důvodů musí být dětská autosedačka ve vozidle připevněna také tehdy, když v dětské autosedačce nesedí žádné dítě.
- Vždy se ujistěte, že všechny pásy, které drží dětskou autosedačku ve vozidle, jsou upevněny, a že všechny pásy, jež zadržují dítě, jsou přizpůsobeny tělu dítěte. Kromě toho se ujistěte, že pásy nejsou překrouceny.
- Zavazadla nebo jiné předměty, které by mohly způsobit zranění v případě nárazu, musí být řádně zajištěny.
- Pevné předměty a plastové části dětského zádržného systému musí být umístěny a instalovány tak, aby nemohly být zachyceny pohyblivým sedadlem nebo dveřmi vozidla.
- Je důležité, aby hluboko umístěné pásy pevně fixovaly pánev dítěte. Aby se předešlo riziku pádu, mělo by být vaše dítě vždy připoutáno.
- Je nebezpečné provádět změny nebo dodatečné úpravy na výrobku bez souhlasu příslušného úřadu. Nedodržení pokynů pro instalaci od výrobce dětského zádržného systému je rovněž nebezpečné pro bezpečnost vašeho dítěte.
- Tato dětská sedačka byla navržena pro děti s hmotností do 19 kg. Nikdy nepřetěžujte dětskou sedačku přepravou více než jednoho dítěte nebo dalších nákladů.
- Dětské zádržné zařízení se nesmí používat bez potahu sedačky.
- Potah sedačky nesmí být nahrazen jiným než tím, který doporučuje výrobce, protože tento potah sedačky je nedílnou součástí zádržného systému.

ČÁSTI SEDAČKY

Čelní pohled



POUŽITÍ DĚTSKÉ AUTOSEDAČKY

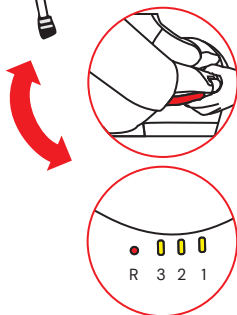
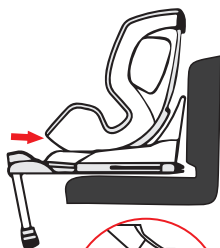
Nastavení úhlu sklonu dětské autosedačky

- Jednou rukou aktivujte polohovací páku na spodní přední straně skořepiny sedačky.
- Druhou rukou držte skořepinu sedačky a upravte úhel.

Možné jsou následující polohy sedačky:
(podívejte se prosím na štítek na dětské sedačce)

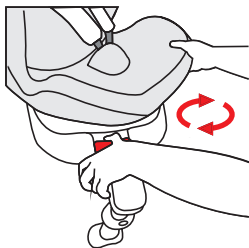
Orientace proti směru jízdy,
tělesná výška 40–105 cm,
1 poloha (R)

Orientace ve směru jízdy,
tělesná výška 76–105 cm,
min. věk 15 měsíců,
3 polohy (1–3)



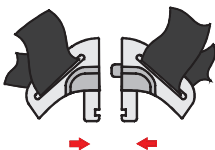
Otáčení dětské autosedačky

- Když chcete dětskou autosedačku otáčet v namontovaném stavu, aktivujte rotační páku směrem dopředu na základně a otočte dětskou autosedačku do polohy proti směru jízdy, resp. po směru jízdy.
- Poloha s orientací ve směru jízdy je vhodná jenom pro děti ve věku nejméně 15 měsíců a s minimální tělesnou výškou 76 cm. Poloha proti směru jízdy je určena pro děti od 40 do 105 cm tělesné výšky a maximální hmotnosti 19 kg.
- Boční poloha má pouze usnadnit nastupování dítěte. Tato poloha se nesmí používat za jízdy.



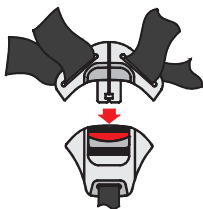
Nastavení pásu

- Chcete-li pás uvolnit, jednou rukou stiskněte tlačítko seřízení pásu v oblasti sedadla. Zámek pásu druhou rukou držte a opatrně uvolněte upevněné pásy.
- Zatáhněte za přední seřizovací spou, abyste napnuli pásy. Dbejte na to, aby popruhy nebyly překroucené.



Otevření/uzavření pásu

- Chcete-li pás otevřít, stiskněte knoflík zámku pásu, odtáhněte jazýčky přezky od sebe a rozpojte je.
- Chcete-li pás uzavřít, nejprve spojte oba jazýčky přezky a poté je spolu vsuňte do zámku pásu.



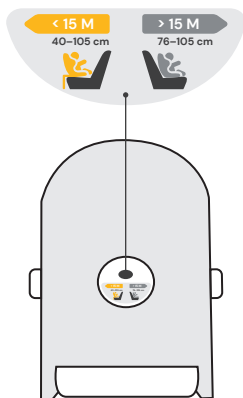
Nastavení opěrky hlavy

- Povolte pás a zatáhněte páčku pro nastavení opěrky hlavy na zadní straně dětské autosedačky. Posouvejte opěrku hlavy a ve správné výšce ji zacvakněte.
- Dbejte na to, aby byly ramenní pásy vedeny z dětské autosedačky těsně nad rameny dítěte.
- Uvolněte páčku a ujistěte se, že opěrka hlavy zacvakla.



RotationControl

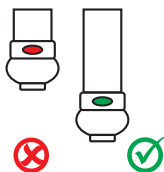
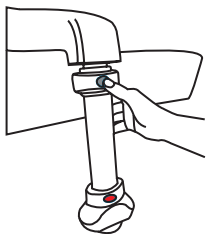
- Knoflík RotationControl slouží jako kontrolní pomůcka, jejímž úkolem je zabránit příliš brzkému používání dětské autosedačky s orientací ve směru jízdy.
- Na knoflíku RotationControl (spodní strana dětské autosedačky) prosím uveďte, zda věk vašeho dítěte činí méně nebo více než 15 měsíců.
- Je-li věk dítěte nižší než 15 měsíců, můžete dětskou autosedačku otočit výhradně do polohy proti směru jízdy nebo do boční polohy. Poloha s orientací ve směru jízdy je zablokována, neboť se nesmí používat pro děti mladší 15 měsíců.
- Činí-li věk dítěte více než 15 měsíců a jeho výška více než 76 cm, může být dětská autosedačka používána také ve směru jízdy. K tomu prosím knoflík RotationControl přestavte.
- Doporučujeme používat dětskou autosedačku pokud možno nejdéle, alespoň však do věku 15 měsíců a výšky nejméně 76 cm, proti směru jízdy.



Ilustrační obrázek spodní strany dětské sedačky

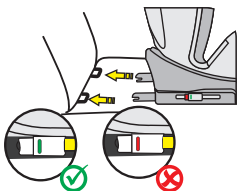
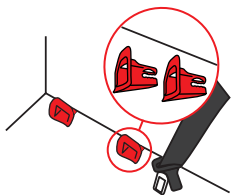
Opěrná patka

- Vyklopte opěrnou patku pod dětskou autosedačku. Pro děti s výškou do 105 cm se smí dětská autosedačka používat výhradně s vyklopenou opěrnou patkou Isofix společně s konektory Isofix. Použití dětské autosedačky pouze s konektory Isofix není povoleno.
- Stiskněte tlačítko k přestavení výšky opěrné patky a vysuňte teleskopickou opěrnou patku. Dbejte na to, aby zcela dosedala na podlahu v prostoru pro nohy ve vašem autě.
- Ujistěte se, že indikátor na opěrné patce je zelený.



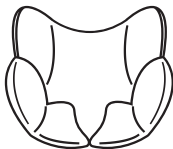
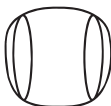
Konektory Isofix

- Zasuňte zaváděcí pomůcky skrz otvor mezi opěradlem a sedadlem v čalounění sedadla do držáků Isofix.
- Plochá strana zaváděcích pomůcek přitom musí směřovat dolů. Tento krok není nutný, pokud vozidlo disponuje trvale nainstalovanými zaváděcími pomůckami.
- Stisknutím obou bočních tlačítek konektoru Isofix prodloužíte délku konektorů Isofix.
- Zasuňte konektory Isofix do zaváděcích pomůcek, měli byste přitom slyšet, jak zacvakly.
- Pevně natlačte dětskou autosedačku na opěrku zad sedadla. Ujistěte se, že oba indikátory Isofix jsou teď zelené.



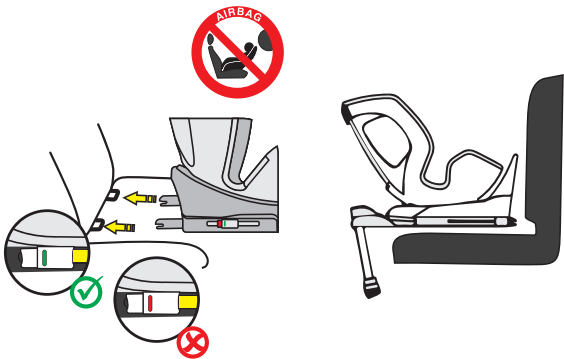
Hlavový polštářek a komfortní vložka

- Hlavový polštářek a komfortní vložka jsou určeny pro děti vysoké 40 až 60 cm.
- Vyměňte prosím obě vložky, jakmile vaše dítě překročí stanovenou výšku.



MONTÁŽ DĚTSKÉ AUTOSEDAČKY

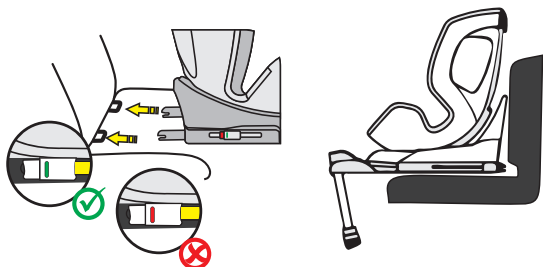
1) Velikostní třída 40–105 cm, max. 19 kg, proti směru jízdy



1. Na knoflíku RotationControl nastavte věk dítěte.
2. Nastavte dětskou autosedačku do maximální polohy pro ležení a otočte ji tak, aby směřovala proti směru jízdy do kruhové polohy sedačky (R).
3. Stisknutím obou bočních tlačítek konektoru Isofix prodloužíte délku konektorů Isofix.
4. Vyklopte opěrnou patku dle popisu uvedeného výše.
5. Protáhněte konektory Isofix k držákům Isofix na sedadle auta a zacvakněte je.
6. Pevně natlačte dětskou autosedačku na opěrku zad sedadla. Ujistěte se, že jsou oba indikátory Isofix zelené.
7. Nastavte výšku opěrné patky a dbejte na to, aby zcela dosedala na podlahu v prostoru pro nohy ve vašem autě.
8. Ujistěte se, že indikátor na opěrné patce je teď zelený.
9. Pro pohodlné usazení dítěte otočte dětskou autosedačku ke dveřím auta.
10. Uvolněte přezku pásu dětské autosedačky a položte pásy na vnější stranu sedačky.
11. Posad'te své dítě do dětské autosedačky.
12. Nastavte výšku opěrky hlavy tak, jak to bylo popsáno v předchozí části.
13. Znovu uzavřete přezku pásu, měli byste přitom uslyšet zacvaknutí.
14. Zatáhněte za přední seřizovací sponu, abyste napnuli pásy. Dbejte na to, aby popruhy nebyly překroucené.
15. Otočte sedačku do polohy proti směru jízdy. Zkontrolujte, zda je dětská autosedačka zajištěna v této poloze.

MONTÁŽ DĚTSKÉ AUTOSEDAČKY

2) Velikostní třída 76–105 cm, min. 15 měsíců, max. 19 kg, orientace ve směru jízdy



DŮLEŽITÉ: NEPOUŽÍVEJTE DĚTSKOU AUTOSEDAČKU VE SMĚRU JÍZDY, DOKUD VĚK DÍTĚTE NEPŘESÁHNE 15 MĚSÍCŮ.

1. Na knoflíku RotationControl nastavte věk dítěte.
2. Stisknutím obou bočních tlačítek konektoru Isofix prodloužíte délku konektorů Isofix.
3. Vyklopte opěrnou patku dle popisu uvedeného výše.
4. Protáhněte konektory Isofix k držákům Isofix na sedadle auta a zacvakněte je.
5. Pevně natlačte dětskou autosedačku na opěrku zad sedadla. Ujistěte se, že oba indikátory Isofix jsou teď zelené.
6. Nastavte výšku opěrné patky a dbejte na to, aby zcela dosedala na podlahu v prostoru pro nohy ve vašem autě.
7. Ujistěte se, že indikátor na opěrné patce je zelený.
8. Dětská autosedačka má ve směru jízdy tři nastavitelné polohy sezení.
9. Pro pohodlné usazení dítěte otočte dětskou autosedačku ke dveřím auta.
10. Uvolněte přezku pásu dětské autosedačky a položte pásy na vnější stranu sedačky.
11. Posad'te své dítě do dětské autosedačky.
12. Nastavte výšku opěrky hlavy tak, jak to bylo popsáno v předchozí části.
13. Znovu uzavřete přezku pásu, měli byste přitom uslyšet zacvaknutí.
14. Zatáhněte za přední seřizovací sponu, abyste napnuli pásy. Dbejte na to, aby popruhy nebyly překroucené.
15. Otočte sedačku do polohy ve směru jízdy. Zkontrolujte, zda je dětská autosedačka zajištěna v této poloze.

ČIŠTĚNÍ

Pro zajištění dlouhé životnosti své dětské autosedačky nepoužívejte k čištění dětské autosedačky žádná rozpouštědla ani abrazivní nebo agresivní čisticí prostředky. Po každém praní zkontrolujte stabilitu látky a švů. Při praní látky postupujte opatrně podle pokynů na štítku (viz níže).



Praní při 30 °C,
šetrný prací cyklus



NEŽEHLIT



NEBĚLIT



NEČISTIT
chemicky



Sušení v bubnové su-
šičce při nízké teplotě

ÚDRŽBA

Pravidelně kontrolujte stav výrobku z hlediska možného poškození. V případě poškození nesmíte dětskou autosedačku dále používat, uchovávejte ji mimo dosah dětí.

V případě otázek a problémů kontaktujte prosím
Zákaznický servis Osann na čísle +49 (0)7731 970077.

Dziękujemy za wybranie naszego fotelika samochodowego Turai360 SL. Jeśli potrzebujesz pomocy związanej z niniejszym produktem, skontaktuj się z naszym działem obsługi klienta.

ZASTOSOWANIE

- Produkt ten jest przeznaczony dla dzieci o wzroście od 40 do 105 cm i maksymalnej masie ciała wynoszącej 19 kg.
- **Montaż tyłem do kierunku jazdy od wzrostu 40 do 105 cm odbywa się za pomocą łączników Isofix i podpórki.** Dziecko zapinane jest 5-punktowym pasem bezpieczeństwa fotelika dziecięcego.
- **Montaż przodem do kierunku jazdy od wzrostu 76 do 105 cm i minimalnego wieku 15 miesięcy** odbywa się za pomocą łączników Isofix i podpórki. Dziecko zapinane jest 5-punktowym pasem bezpieczeństwa fotelika dziecięcego.

WAŻNE

FOTELIKA DZIECIĘCEGO NIE NALEŻY UŻYWAĆ W POZYCJI PRZODEM DO KIERUNKU JAZDY, DOPÓKI DZIECKO NIE UKOŃCZY WIEKU 15 MIESIĘCY.

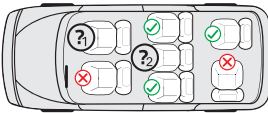
EKSTREMALNE NIEBEZPIECZEŃSTWO

Zaleca się zainstalowanie fotelika dziecięcego na tylnym siedzeniu pojazdu. NIE NALEŻY montować fotelika samochodowego dla dziecka zwróconego tyłem do kierunku jazdy w przedziale wzrostowym 40–105 cm na przednim siedzeniu, na którym znajduje się poduszka powietrzna. Chyba że poduszkę powietrzną można wyłączyć. W tej kwestii należy zapoznać się z informacjami zawartymi w instrukcji obsługi pojazdu.

OSTRZEŻENIE

- Produkt to system zabezpieczenia dziecka kategorii „i-Size”. System został zatwierdzony zgodnie z regulacją ECE nr 129 w zakresie użytkowania w pozycjach foteli samochodowych kompatybilnych z i-Size zgodnie z danymi producenta pojazdu zawartymi w instrukcji obsługi pojazdu.
- Ten fotelik dziecięcy jest odpowiedni wyłącznie do pojazdów wyposażonych w uchwyty Isofix zgodnie z normą ECE R16 lub porównywalnymi normami.

Ewentualne wątpliwości należy kierować do producenta fotelika samochodowego lub jego sprzedawcy.



1. Tylko wtedy, gdy można dezaktywować poduszkę powietrzną, dostępne są łączniki Isofix, a miejsce siedzące jest określone w instrukcji obsługi pojazdu jako kompatybilne z systemem i-Size.

2. Tylko wtedy, gdy dostępne są łączniki Isofix, a miejsce siedzące jest określone w instrukcji obsługi pojazdu jako zgodne z systemem i-Size.

Poniższa tabela zawiera informacje o urządzeniach i metodach mocowania:

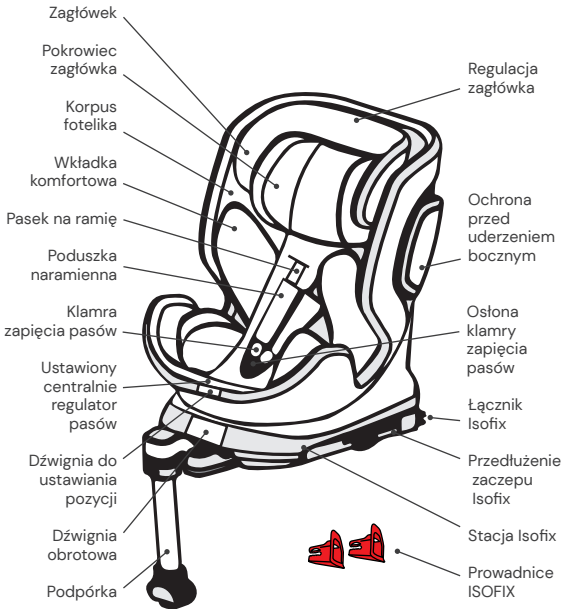
Przedział wzrostowy	Kierunek montażu	Instalacja	Typ	Zabezpieczenie dziecka
40–105 cm	Tyłem do kierunku jazdy	Łączniki ISOFIX i podpórka	i-Size Universal Isofix	5-punktowy pas fotelika samochodowego
76–105 cm	Przodem do kierunku jazdy	Łączniki ISOFIX i podpórka	i-Size Universal Isofix	5-punktowy pas fotelika samochodowego

OSTRZEŻENIE

- Aby zapewnić dziecku bezpieczeństwo, prosimy o uważne zapoznanie się z niniejszą instrukcją przed użyciem produktu. Instrukcję należy zachować. Nieprzestrzeganie poleceń zawartych w niniejszej instrukcji może spowodować poważne obrażenia ciała dziecka.
- Fotelik może być używany z własnym 5-punktowym systemem pasów bezpieczeństwa tylko na potrzeby dzieci o masie ciała poniżej 19 kg oraz wzroście do 105 cm.
- Fotelik NIE może być używany z własnym 5-punktowym systemem pasów bezpieczeństwa na potrzeby dzieci o masie ciała powyżej 19 kg oraz wzroście cm powyżej 105 cm.
- Fotelik dziecięcy można montować przodem lub tyłem do kierunku jazdy za pomocą łączników Isofix i podpórki. Ważne: Fotelika nie należy montować w pozycji przodem do kierunku jazdy, dopóki dziecko nie ukończy 15 miesięcy.
- Montaż Isofix: Zapoznać się z instrukcją producenta samochodu.
- Nie wolno korzystać z żadnych innych nośnych punktów łączenia niż te, które zostały opisane w instrukcji i zostały oznaczone w systemie zabezpieczającym dziecko.
- Nie należy używać fotelika dziecięcego w domu. Fotelik został zaprojektowany wyłącznie do użytku w samochodzie.
- Nigdy nie pozostawiać dziecka w foteliku bez opieki.
- Nie umieszczać fotelika samochodowego tyłem do kierunku jazdy na przednim siedzeniu z aktywną poduszką powietrzną. Może to prowadzić do poważnych obrażeń ciała lub śmierci.
- Fotelik samochodowy należy wymienić, jeśli podczas wypadku został narażony na duże obciążenia.
- Ze względów bezpieczeństwa fotelik samochodowy musi być przymocowany do pojazdu, nawet jeśli w foteliku nie ma dziecka.
- Należy zawsze upewnić się, że wszystkie pasy mocujące fotelik samochodowy do pojazdu są dobrze założone i że wszystkie pasy mocujące dziecko są dopasowane do ciała dziecka. Ponadto należy się upewnić, że pasy nie są poskręcane.
- Bagaż lub inne przedmioty, które mogą spowodować obrażenia ciała w przypadku kolizji, muszą być odpowiednio zabezpieczone.
- Sztuczne przedmioty i części z tworzywa sztucznego systemu zabezpieczeń dziecka należy umieszczać i montować w taki sposób, aby nie mogły zostać przytrzaśnięte przez ruchome siedzenie lub drzwi pojazdu.
- Ważne jest, aby głęboko osadzone pasy bezpieczeństwa mocno trzymały miednicę dziecka. Aby uniknąć ryzyka upadku, dziecko zawsze powinno mieć zapięte pasy.
- Wprowadzanie zmian lub modyfikacji do produktu bez zgody właściwej komórki jest niebezpieczne. Nieprzestrzeganie instrukcji montażu producenta systemu zabezpieczeń dzieci stwarza również zagrożenie dla bezpieczeństwa dziecka.
- Fotelik samochodowy został zaprojektowany dla dzieci o masie ciała do 19 kg. Nigdy nie przeciągać fotelika, przewożąc w nim więcej niż jedno dziecko lub dodatkowe ładunki.
- Nie wolno używać systemu zabezpieczeń dziecka bez pokrowca.
- Pokrowca nie można zastąpić innym niż zalecany przez producenta, ponieważ stanowi on integralną część systemu zabezpieczającego dziecko.

ELEMENTY FOTELIKA

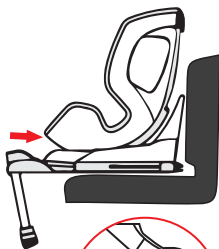
Widok z przodu



STOSOWANIE SAMOCHODOWEGO FOTELIKA DZIECIĘCEGO

Regulacja kąta nachylenia samochodowego fotelika dziecięcego

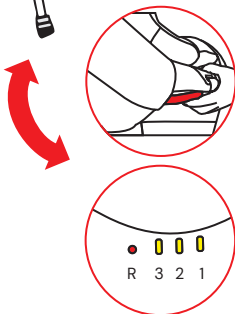
- Jedną ręką przesunąć dźwignię pozytywną w dolnej przedniej części korpusu fotelika.
- Drugą ręką przytrzymać korpus fotelika i ustawić kąt.



Możliwe są następujące pozycje fotelika: (zwrócić uwagę na etykietę znajdującą się na foteliku)

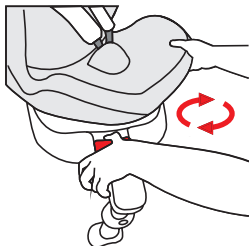
Tyłem do kierunku jazdy,
Wzrost 40–105 cm,
1 pozycja (R)

Przodem do kierunku jazdy,
Wzrost 76–105 cm,
wiek co najmniej 15 miesięcy,
3 pozycje (1–3)



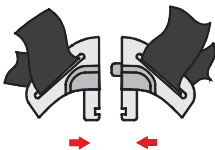
Obracanie fotelika samochodowego

- Aby obrócić dziecięcy fotelik samochodowy po zainstalowaniu, użyć dźwigni obrotu z przodu stacji bazowej i obrócić dziecięcy fotelik samochodowy do pozycji tyłem lub przodem do kierunku jazdy.
- Pozycja przodem do kierunku jazdy jest odpowiednia tylko dla dzieci w wieku 15 miesięcy i starszych, o wzroście co najmniej 76 cm. Pozycja tyłem do kierunku jazdy jest przeznaczona dla dzieci o wzroście od 40 do 105 cm i maksymalnej wadze 19 kg.
- Pozycja boczna ma jedynie ułatwić dziecku wsiadanie. Ta pozycja nie może być używana podczas jazdy.



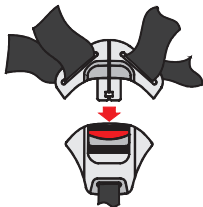
Regulacja pasa

- Aby poluzować pas, należy nacisnąć jedną ręką przycisk do regulacji pasa w obszarze siedziska. Drugą ręką chwycić zamek do zapinania pasów i ostrożnie poluzować zapięte pasy.
- Pociągnąć za przedni pas regulacyjny, aby napiąć pasy. Upewnić się, że pasy nie są skręcone.



Otwieranie/zamykanie pasa

- Aby odblokować pas, należy wciśnąć czerwony przycisk na zamku do zapinania pasów, wyciągnąć zaczepy klamry i je rozpiąć.
- Aby zablokować pas, należy najpierw złączyć obydwa zaczepy klamry, a następnie włożyć je razem do zamka do zapinania pasów.



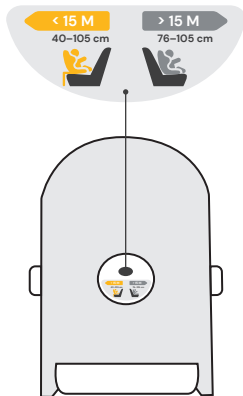
Regulacja zagłówka

- Poluzować pasy i pociągnąć za dźwignię regulacji zagłówka z tyłu samochodowego fotelika dziecięcego. Poruszyć zagłówkiem, aż zatrzaśnie się na odpowiedniej wysokości.
- Upewnić się, że paski naramienne są wprowadzone z fotelika samochodowego tuż nad ramionami dziecka.
- Puścić dźwignię i upewnić się, że zagłówek jest zablokowany.



RotationControl (kontrola obrotów)

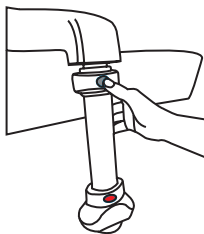
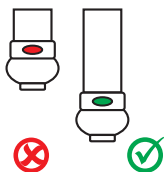
- Przycisk RotationControl służy jako pomoc w sterowaniu i ma na celu zapobieganie używaniu fotelika samochodowego w pozycji przodem do kierunku we wczesnym etapie rozwoju dziecka.
- Na przycisku RotationControl (pod spodem fotelika samochodowego) należy wskazać, czy Twoje dziecko ma mniej czy więcej niż 15 miesięcy.
- Jeśli wiek jest mniejszy niż 15 miesięcy, fotelik samochodowy można obrócić tylko do pozycji tyłem do kierunku jazdy i na bok. Pozycja przodem do kierunku jazdy jest zablokowana i nie może być używana dla dzieci poniżej 15 miesiąca życia.
- W przypadku wieku dziecka powyżej 15 miesięcy i wzrostu powyżej 76 cm fotelik samochodowy może być również używany w pozycji przodem do kierunku jazdy. W tym celu należy przełączyć przycisk RotationControl.
- Zalecamy używanie fotelika dziecięcego w pozycji tyłem do kierunku jazdy tak długo, jak to możliwe, jednak nie krócej niż do wieku 15 miesięcy i wzrostu co najmniej 76 cm.



Przykładowy obraz spodu fotelika dziecięcego

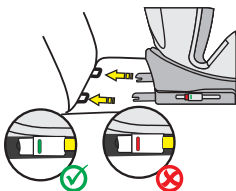
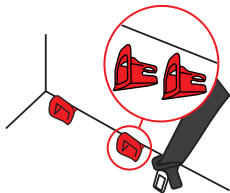
Podpórka

- Rozłożyć podpórkę pod fotelikiem dziecięcym. W przypadku dzieci o wzroście do 105 cm fotelik samochodowy może być używany tylko z rozłożoną podpórką Isofix z zastosowaniem łączników Isofix. Używanie fotelika samochodowego tylko z łącznikami Isofix jest niedozwolone.
- Nacisnąć przycisk regulacji wysokości podpórki i wysunąć teleskopową podpórkę. Upewnić się, że spoczywa ona całkowicie w przestrzeni na nogi auta.
- Upewnić się, że wskaźnik na stopce ma kolor zielony.



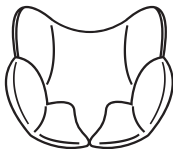
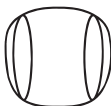
Łączniki ISOFIX

- Wsunąć elementy pomocnicze do wsuwania przez szczelinę w tapicerce fotelika samochodowego między oparciem a fotelem w uchwyty Isofix.
- Płaska strona elementów pomocniczych do wsuwania musi być skierowana w dół. Krok ten nie jest konieczny, jeżeli pojazd jest wyposażony w zamontowane na stałe elementy pomocnicze do wsuwania.
- Aby przedłużyć łączniki Isofix, wcisnąć obydwa boczne przyciski łączników Isofix.
- Wsunąć łączniki Isofix w element pomocniczy do wsuwania i docisnąć, tak by był słyszalny odgłos zatrzaśnięcia.
- Dosunąć dobrze samochodowy fotelik dziecięcy do oparcia fotela samochodowego. Upewnić się, że obydwa wskaźniki Isofix zmieniły kolor na zielony.



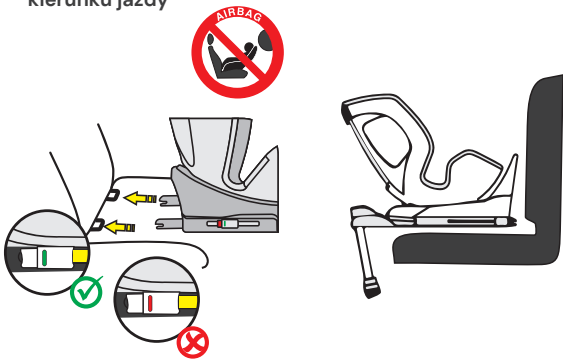
Poduszka pod głowę i komfortowa wkładka

- Podglówek i wkładka komfortowa są przeznaczone dla niemowląt o wzroście od 40 do 60 cm.
- Usuń obie wkładki, gdy tylko Twoje dziecko przekroczy podany wzrost.



MONTAŻ FOTELIKA DZIECIĘCEGO

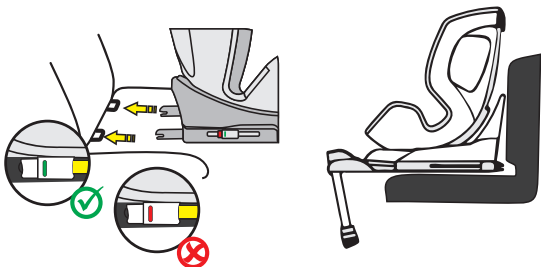
- 1) Przedział wzrostowy 40–105 cm, maks. 19 kg, tyłem do kierunku jazdy



1. Ustawić wiek dziecka na przycisku RotationControl.
2. Ustawić dziecięcy fotelik samochodowy w pozycji maksymalnie pochylonej i obrócić go tak, aby skierowany tyłem do kierunku jazdy wskazywał obrotową pozycję siedzenia (R).
3. Aby przedłużyć łączniki Isofix, wcisnąć obydwa boczne przyciski łączników Isofix.
4. Rozłożyć podpórkę zgodnie z powyższym opisem.
5. Wprowadzić łączniki Isofix do uchwyty Isofix w fotelu samochodu i za-blokować.
6. Dosunąć dobrze fotelik samochodowy do oparcia fotela samochodowego. Sprawdzić, czy obydwa wskaźniki Isofix mają kolor zielony.
7. Dostosować wysokość podpórki i upewnić się, że spoczywa ona całkowicie w przestrzeni na nogi w aucie.
8. Upewnić się, że wskaźnik na podpórce przetęczył się na kolor zielony.
9. W celu wygodnego ułożenia dziecka obrócić fotelik dziecięcy w kierunku drzwi samochodu.
10. Odblokować zapięcie pasów fotelika dziecięcego i umieścić pasy po ze-wnątrznej stronie fotelika.
11. Posadzić dziecko w foteliku dziecięcym.
12. Ustawić wysokość zagłówka zgodnie z wcześniejszym opisem.
13. Ponownie zapiąć sprzączkę pasa, tak by wydała słyszalny odgłos kliknięcia.
14. Pociągnąć za przedni pas regulacyjny, aby napiąć pasy. Upewnić się, że pasy nie są skręcone.
15. Obrócić fotelik do pozycji tyłem do kierunku jazdy. Sprawdzić, czy fotelik samochodowy jest zablokowany w tej pozycji.

MONTAŻ FOTELIKA DZIECIĘCEGO

2) Przedział wzrostowy 76–105 cm, min. 15 miesięcy, maks. 19 kg, przodem do kierunku jazdy



WAŻNA INFORMACJA: FOTELIKA DZIECIĘCEGO NIE NALEŻY UŻYWAĆ W POZYCJI PRZODEM DO KIERUNKU JAZDY, DOPÓKI DZIECKO NIE UKOŃCZY WIEKU 15 MIESIĘCY.

1. Ustawić wiek dziecka na przycisku RotationControl.
2. Aby przedłużyć łączniki Isofix, wcisnąć obydwa boczne przyciski łączników Isofix.
3. Rozłożyć podpórkę zgodnie z powyższym opisem.
4. Wprowadzić łączniki Isofix do uchwytów Isofix w fotelu samochodu i zablokować.
5. Dosunąć dobrze fotelik samochodowy do oparcia fotela samochodowego. Upewnić się, że obydwa wskaźniki Isofix zmieniły kolor na zielony.
6. Dostosować wysokość podpórki i upewnić się, że spoczywa ona całkowicie w przestrzeni na nogi w aucie.
7. Upewnić się, że wskaźnik na stopce ma kolor zielony.
8. Fotelik dziecięcy ustawiany przodem do kierunku jazdy zapewnia trzy regulowane pozycje siedzenia.
9. W celu wygodnego ułożenia dziecka obrócić fotelik dziecięcy w kierunku drzwi samochodu.
10. Odblokować zapięcie pasów fotelika dziecięcego i umieścić pasy po zewnętrznej stronie fotelika.
11. Posadzić dziecko w foteliku dziecięcym.
12. Ustawić wysokość zagłówka zgodnie z wcześniejszym opisem.
13. Ponownie zapiąć sprzączkę pasa, tak by wydała słyszalny odgłos kliknięcia.
14. Pociągnąć za przedni pas regulacyjny, aby napiąć pasy. Upewnić się, że pasy nie są skręcone.
15. Obrócić fotelik do pozycji przodem do kierunku jazdy. Sprawdzić, czy fotelik samochodowy jest zablokowany w tej pozycji.

CZYSZCZENIE

Aby zapewnić długą żywotność fotelika samochodowego, do jego czyszczenia nie należy używać rozpuszczalników, środków ściernych ani agresywnych środków czyszczących. Po każdym praniu sprawdzać trwałość tkaniny i szwów. Podczas prania pokrowca postępować zgodnie z instrukcjami na etykiecie (patrz poniżej).



Prać w temperaturze 30 °C, program do prania delikatnych tkanin



NIE prasować



NIE wybielać



NIE czyścić chemicznie



Suszyć w suszarkach bębnowych w niskiej temperaturze

UTRZYMANIE W DOBRYM STANIE

Regularnie sprawdzać stan produktu pod kątem ewentualnych uszkodzeń. W przypadku uszkodzenia, fotelika samochodowego nie wolno używać i należy go przechowywać w miejscu niedostępnym dla dzieci.

W przypadku jakichkolwiek pytań lub problemów prosimy o kontakt z działem **Dział obsługi klienta Osann, tel. +49 (0) 7731/970077.**

Ďakujeme, že ste sa rozhodli pre našu detskú autosedačku Turai360 SL. Ak potrebujete s týmto produktom pomôcť, kontaktujte náš zákaznícky servis.

POUŽITIE

- Tento výrobok je vhodný pre deti s výškou od 40 do 105 cm a maximálnou hmotnosťou 19 kg.
- **Inštalácia s orientáciou dozadu od výšky 40 do 105 cm sa vykonáva pomocou konektorov Isofix a stojana.** Dieťa sa pripútava 5-bodovým pásom detskej autosedačky.
- **Montáž s orientáciou dopredu pri výške od 76 do 105 cm a minimálnom veku 15 mesiacov** sa realizuje pomocou konektorov Isofix a stojana. Dieťa sa pripútava 5-bodovým pásom detskej autosedačky.

DÔLEŽITÉ

DETSKÚ AUTOSEDAČKU NEPOUŽÍVAJTE V SMERE JAZDY, POKIAĽ VEK DIEŤAĽA NEPREKROČIL 15 MESIACOV.

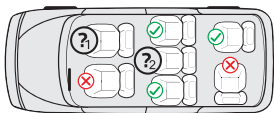
EXTRÉMNE NEBEZPEČENSTVO

Odporúčame nainštalovať detskú autosedačku na zadnom sedadle vozidla. **NEUPEVNŮJTE** detskú autosedačku na použitie s orientáciou dozadu vo výškovej kategórii 40 až 105 cm na predné sedadlo, kde je airbag. Môžete tak urobiť len vtedy, ak sa dá airbag deaktivovať. Prečítajte si preto v súvislosti s tým návod na prevádzku vozidla.

VAROVANIE

- Ide o detský zadržiavací systém kategórie „i-Size“. Systém je podľa nariadenia ECE č. 129 povolený pre použitie v pozíciách sedadla vozidla, ktoré sú kompatibilné s kategóriou i-Size, podľa údajov výrobcov vozidiel v návode na obsluhu vozidla.
- Táto detská autosedačka je vhodná len pre vozidlá, ktoré sú vybavené držiakmi Isofix podľa ECE R16 alebo porovnateľných noriem.

V prípade pochybností kontaktujte výrobcu autosedačky alebo predajcu.



1. Len ak je možné airbag deaktivovať, sú prítomné konektory Isofix a sedadlo je v príručke pre osobné vozidlo uznané ako kompatibilné s i-Size.
2. Len ak sú prítomné konektory Isofix a sedadlo je v príručke pre osobné vozidlo uznané ako kompatibilné s i-Size.

Nasledujúca tabuľka obsahuje informácie o upevňovacích prípravkoch a metódach:

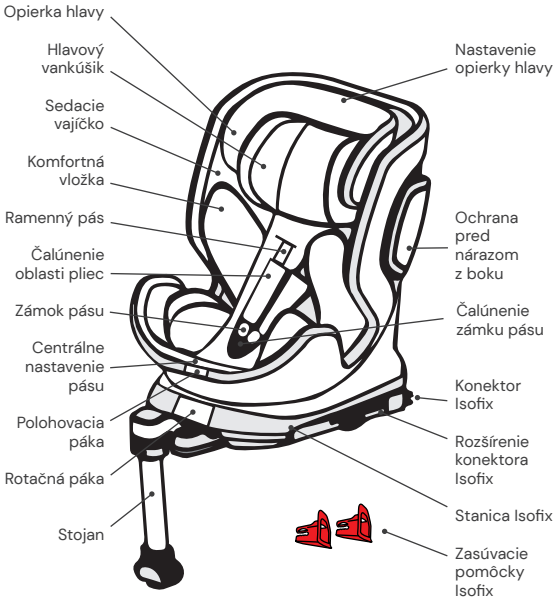
Výšková kategória	Smer montáže	Inštalácia	Typ	Zaistenie dieťaťa
40 – 105 cm	Orientácia dozadu	Konektory Isofix a stojan	i-Size Universal Isofix	5-bodový pás detskej autosedačky
76 – 105 cm	Orientácia dozadu	Konektory Isofix a stojan	i-Size Universal Isofix	5-bodový pás detskej autosedačky

VAROVANIE

- Pred použitím si starostlivo prečítajte tento návod, aby ste zaistili bezpečnosť svojho dieťaťa. Uschovajte si návod. Nedodržanie pokynov z tejto príručky môže viesť k závažným poraneniam vášho dieťaťa.
- Detskú sedačku možno používať s vlastným 5-bodovým pásovým systémom iba pre deti s telesnou hmotnosťou nižšou ako 19 kg a výškou do 105 cm.
- Detskú sedačku NESMIETE používať s 5-bodovým pásovým systémom pre deti s telesnou hmotnosťou nad 19 kg a výškou nad 105 cm.
- S konektormi Isofix a stojanom je možné namontovať detskú sedačku s orientáciou smerom dozadu a dopredu. Dôležité: Nemontujte s orientáciou dopredu, pokiaľ vek dieťaťa neprekročil 15 mesiacov.
- Pri montáži systému Isofix: Prečítajte si príručku výrobcu vozidla.
- Nepoužívajte žiadne ďalšie nosné dotykové body než tie, ktoré sú opísané v návode a vyznačené v detskom zadržiavacom systéme.
- Túto detskú autosedačku nepoužívajte doma. Bola navrhnutá výhradne na používanie v aute.
- Dieťa nikdy nenechávajte v sedačke bez dozoru.
- Detskú autosedačku orientovanú dozadu nikdy neumiestňujte na predné sedadlo s aktivovaným airbagom. Môže to viesť k ťažkým poraneniam alebo k usmrteniu.
- Ak bola detská sedačka pri nehode vystavená silnému zaťaženiu, musí sa vymeniť za novú.
- Z bezpečnostných dôvodov musí byť detská autosedačka vo vozidle pripevnená aj vtedy, keď sa v nej nenachádza dieťa.
- Uistite sa vždy, že všetky pásy, ktoré držia detskú autosedačku vo vozidle, sú pevne utiahnuté, a všetky pásy, ktoré zadržiavajú dieťa, sú prispôsobené telu dieťaťa. Uistite sa tiež, že pásy nie sú pretočené.
- Batožinu alebo iné predmety, ktoré by v prípade nárazu mohli spôsobiť poranenia, musíte správnym spôsobom zaistiť.
- Tuhé predmety a plastové diely detského zadržiavacieho systému treba umiestniť a inštalovať tak, aby nemohlo dôjsť k ich privretiu pohyblivým sedadlom alebo dverami vozidla.
- Je dôležité, aby nízko umiestnené pásy pevne fixovali panvu dieťaťa. Vaše dieťa by malo byť neustále pripútané, aby sa predišlo riziku jeho pádu.
- Je nebezpečné meniť alebo dopĺňať výrobok bez súhlasu príslušného úradu. Nedodržanie inštalačných pokynov výrobcu detského zadržiavacieho systému taktiež môže mať za následok ohrozenie bezpečnosti vášho dieťaťa.
- Táto detská sedačka bola navrhnutá pre deti s hmotnosťou do 19 kg. Detskú sedačku nikdy nepreťažujte tým, že v nej prepravujete viac ako jedno dieťa alebo iné, dodatočné bremená.
- Detské zadržiavacie zariadenie sa nesmie používať bez poťahu sedačky.
- Poťah sedačky nesmiete nahradiť iným poťahom, ktorý nie je schválený výrobcom, pretože poťah tvorí pevnú súčasť zadržiavacieho výkonu.

DIELY SEDAČKY

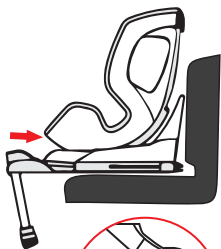
Pohľad spredu



POUŽITIE DETSKEJ AUTOSEDAČKY

Nastavenie uhla sklonu detskej autosedačky

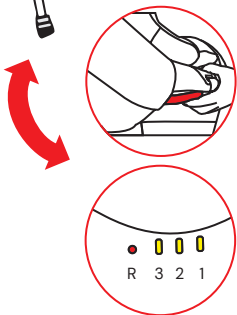
- Jednou rukou aktivujete polohovaciu páku na spodnej prednej strane sedacieho vajíčka.
- Druhou rukou pridržíte sedacie vajíčko a nastavíte uhol.



Sú možné nasledujúce pozície sedačky:
(Všimajte si štítkov na detskej sedačke)

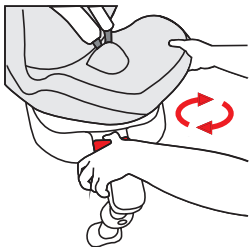
Smerom dozadu,
telesná výška 40 – 105 cm,
1 pozícia (R)

Smerom dopredu,
telesná výška 76 – 105 cm,
min. 15 mesiacov,
3 pozície (1 – 3)



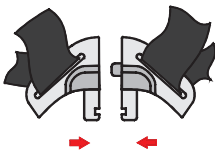
Otáčanie detskej autosedačky

- Ak chcete detskú autosedačku otočiť, keď je nainštalovaná, stlačte rotačnú točnú páku vpredu na základnej stanici a otočte detskú autosedačku do pozície orientovanej dopredu, resp. dozadu.
- Pozícia s orientáciou dopredu je vhodná len pre deti s minimálnym vekom 15 mesiacov a minimálnou výškou 76 cm. Poloha proti smeru jazdy je určená pre deti s výškou od 40 do 105 cm a maximálnou hmotnosťou 19 kg.
- Bočná poloha je určená iba na uľahčenie usadzovania dieťaťa. Táto poloha sa nesmie používať počas jazdy.



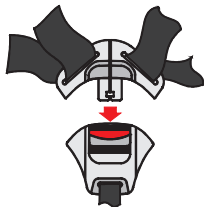
Nastavenie pásu

- Ak chcete pás uvoľniť, stlačte jednou rukou tlačidlo prestavenia pásu v sedacej časti. Druhou rukou držte zámok pásu a opatrne uvoľnite pripevnené pásy.
- Zatiahnite za prednú nastavovaciu sponu, aby ste pásy napli. Dbajte na to, aby sa remene nepretočili.



Otvorenie/zatvorenie pásu

- Ak chcete pás odblokovať, stlačte tlačidlo zámku pásu, vytiahnite jazýčky spony a rozpojte ich.
- Ak chcete pás zablokovať, spojte najprv obidva jazýčky spony a spolu ich zasuňte do zámku pásu.



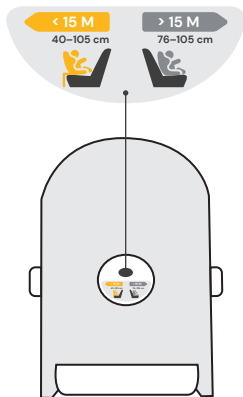
Nastavenie opierky hlavy

- Uvoľnite pás a potiahnite páku na nastavenie opierky hlavy na zadnej strane detskej autosedačky. Posúvajte opierku hlavy, pokiaľ nezapadne v správnej výške.
- Dbajte na to, aby ramenné pásy viedli z detskej autosedačky tesne ponad plecia dieťaťa.
- Pustite páku a presvedčte sa, že opierka hlavy je zapadnutá.



RotationControl

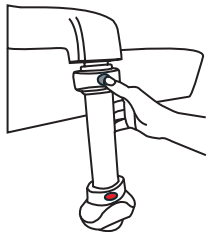
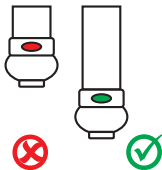
- Tlačidlo RotationControl slúži ako kontrolná pomôcka a má zabrániť predčasnemu používaniu detskej autosedačky s orientáciou dopredu.
- Na tlačidlo RotationControl (na spodnej strane detskej autosedačky) uveďte, či je vaše dieťa mladšie alebo staršie ako 15 mesiacov.
- Ak je mladšie ako 15 mesiacov, môžete otočiť detskú autosedačku výlučne do pozície orientovanej dozadu, ako aj bočnej pozície. Pozícia s orientáciou dopredu je zablokovaná a nie je možné použiť ju pre deti mladšie ako 15 mesiacov.
- Ak je dieťa staršie ako 15 mesiacov a vyššie ako 76 cm, je možné použiť detskú autosedačku aj v pozícii orientovanej dopredu. Urobte to prepnutím tlačidla RotationControl.
- Odporúčame používať detskú autosedačku s orientáciou smerom dozadu podľa možnosti čo najdlhšie, minimálne však do veku 15 mesiacov a výšky minimálne 76 cm.



Názorný obrázok Spodná strana detskej sedačky

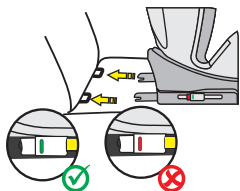
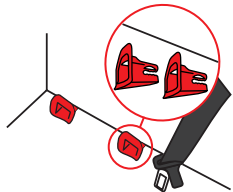
Stojan

- Vyklopte stojan spod detskej autosedačky. Pre deti do výšky 105 cm sa smie detská autosedačka používať výlučne s vyklopeným stojanom Isofix spolu s konektormi Isofix. Používanie detskej autosedačky iba s konektormi Isofix nie je povolené.
- Stlačte tlačidlo na prestavenie výšky stojana a vysuňte teleskopický stojan. Dbajte na to, aby úplne doliehal v nožnom priestore vášho osobného vozidla.
- Dbajte na to, aby indikátor na stojane ukazoval zelenú farbu.



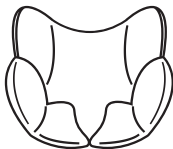
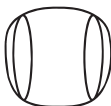
Konektory Isofix

- Zasuňte zasúvacie pomôcky cez štrbinu medzi opierkou chrbta a sedadlom v čalúnení autosedačky do držiakov Isofix.
- Plochá strana zasúvacích pomôcok pritom musí ukazovať nadol. Tento krok nie je potrebný, ak vozidlo disponuje fixne nainštalovanými zasúvacími pomôckami.
- Stlačte obe postranné tlačidlá konektorov Isofix, aby sa konektory Isofix vysunuli do dĺžky.
- Konektory Isofix zasuňte do zasúvacích pomôcok, pričom musíte počuť, že zaklapli.
- Detskú autosedačku zasuňte pevne na opierku chrbta sedadla auta. Dbajte na to, aby sa oba indikátory Isofix prepli na zelenú farbu.



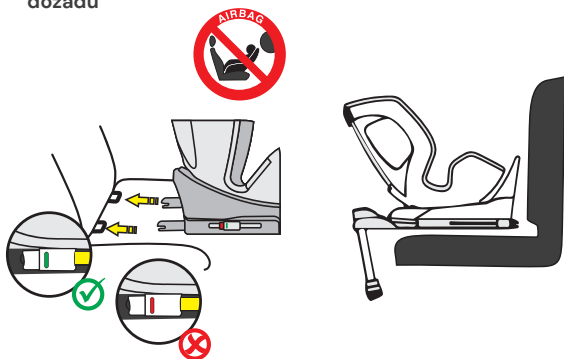
Podhlavník a pohodlná vložka

- Podhlavník a pohodlná vložka sú určené pre bábätká s výškou 40 až 60 cm.
- Vyberte obe vložky len čo vaše dieťa presiahne špecifikovanú výšku.



MONTÁŽ DETSKEJ AUTOSEDAČKY

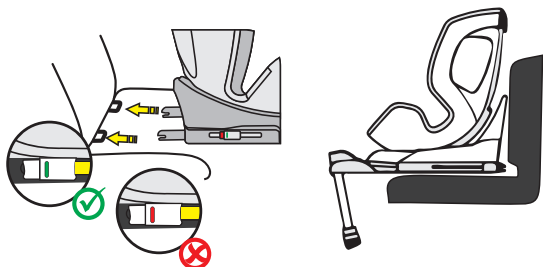
1) Výšková kategória 40 – 105 cm, max 19 kg, s orientáciou dozadu



1. Na tlačidlo RotationControl nastavte vek dieťaťa.
2. Detskú autosedačku nastavte do maximálnej pozície sklonu na ležanie a otočte ju tak, aby pri orientácii smerom dozadu ukazovala na polohu sedenia do oblúka (R).
3. Stlačte obe postranné tlačidlá konektorov Isofix, aby sa konektory Isofix vysunuli do dĺžky.
4. Vyklopte stojan podľa predchádzajúceho opisu.
5. Ved'te konektory Isofix k držiakom Isofix na sedadle osobného vozidla a zaklapnite ich.
6. Detskú autosedačku zasuňte pevne na opierku chrbta sedadla auta. Dbajte na to, aby oba indikátory Isofix ukazovali zelenú farbu.
7. Nastavte výšku stojana a dbajte na to, aby úplne doliehala v nožnom priestore vášho osobného vozidla.
8. Dbajte na to, aby sa indikátor na stojane prepol na zelenú farbu.
9. Pre pohodlné usadenie dieťaťa otočte detskú autosedačku smerom k dverám auta.
10. Povoľte sponu pásu detskej autosedačky a pásy položte na vonkajšiu stranu sedačky.
11. Posad'te dieťa do detskej autosedačky.
12. Nastavte výšku opierky hlavy podľa predchádzajúceho opisu.
13. Opäť zatvorte sponu pásu. Mali by ste pritom počuť, že zaklapla.
14. Zatiahnite za prednú nastavovaciu sponu, aby ste pásy napli. Dbajte na to, aby sa remene nepretočili.
15. Sedačku otočte do pozície orientovanej smerom dozadu. Skontrolujte, či detská autosedačka v tejto pozícii zaklapla.

MONTÁŽ DETSKEJ AUTOSEDAČKY

2) Výšková kategória 76–105 cm, min. 15 mesiacov, max. 19 kg, orientácia smerom dopredu



DÔLEŽITÉ: Detskú autosedačku NEPOUŽÍVAJTE V SMERE JAZDY, POKIAĽ VEK DIEŤAŤA NEPREKROČIL 15 Mesiacov.

1. Na tlačidlo RotationControl nastavte vek dieťaťa.
2. Stlačte obe postranné tlačidlá konektorov Isofix, aby sa konektory Isofix vysunuli do dĺžky.
3. Vyklopte stojan podľa predchádzajúceho opisu.
4. Ved'te konektory Isofix k držiakom Isofix na sedadle osobného vozidla a zaklapnite ich.
5. Detskú autosedačku zasuňte pevne na opierku chrbta sedadla auta. Dbajte na to, aby sa oba indikátory Isofix prepli na zelenú farbu.
6. Nastavte výšku stojana a dbajte na to, aby úplne doliehala v nožnom priestore vášho osobného vozidla.
7. Dbajte na to, aby indikátor na stojane ukazoval zelenú farbu.
8. Detská autosedačka disponuje v smere jazdy tromi nastaviteľnými polohami sedačky.
9. Pre pohodlné usadenie dieťaťa otočte detskú autosedačku smerom k dverám auta.
10. Povoľte sponu pásu detskej autosedačky a pásy položte na vonkajšiu stranu sedačky.
11. Posad'te dieťa do detskej autosedačky.
12. Nastavte výšku opierky hlavy podľa predchádzajúceho opisu.
13. Opäť zatvorte sponu pásu. Mali by ste pritom počuť, že zaklapla.
14. Zatiahnite za prednú nastavovaciu sponu, aby ste pásy napli. Dbajte na to, aby sa remene nepretočili.
15. Sedačku otočte do pozície orientovanej smerom dopredu. Skontrolujte, či detská autosedačka v tejto pozícii zaklapla.

ČISTENIE

Aby ste zabezpečili čo najdlhšiu dobu používania detskej autosedačky, nepoužívajte na jej čistenie rozpúšťadla, abrazívne ani agresívne čistiace prostriedky. Po každom praní skontrolujte stav látky a švov. Pri praní látky sa musíte dôsledne riadiť pokynmi na etikete (pozri na spodnej strane).



Perte pri 30 °C,
šetrný program



NEŽEHLITE



NEBIELTE



NEČISTITE
chemicky



Sušte v bubnovej sušičke
pri nízkej teplote

ÚDRŽBA

Pravidelne kontrolujte stav výrobku v súvislosti s možným poškodením. V prípade poškodenia sa detská autosedačka už nesmie používať a musí sa uschovať mimo dosahu detí.

V prípade otázok a problémov sa obráťte na
Zákaznícky servis spoločnosti Osann na čísle +49 (0)7731 970077.

www.osann.de

Osann GmbH
Gewerbestr. 22
D-78244 Gottmadingen

Tel.: +49 (0)7731 970077
Fax: +49 (0)7731 970055

E-Mail: info@osann.de

